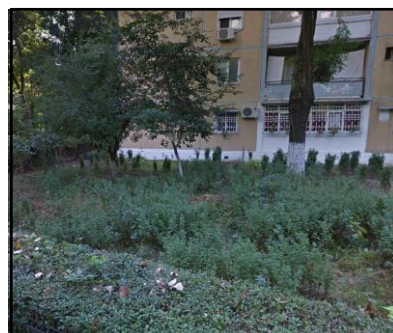
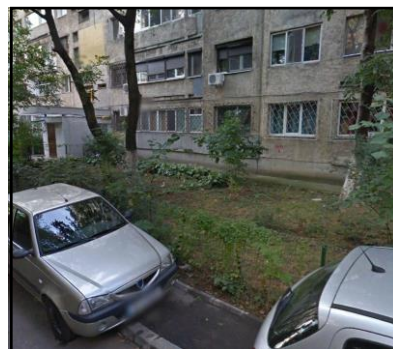


# 149\_Cvartal\_Blvd.Camil Ressu 7

google photo cu delimitarea spațiului



fotografii teren – situație actuală



Nume spațiu public:	<i>Cvartal Bulevardul Camil Ressu 7</i>
Coordonate:	<i>44.417156, 26.150289</i>
Adresă:	<i>Bulevardul Camil Ressu</i>
Categorii majore după criterii de morfologie urbană	<i>cvartal</i>
Caracter dominant	<i>vegetație înaltă</i>
Suprafață:	<i>6,81mp/ha</i>
Proprietar:	<i>public</i>
Utilizarea prezentă:	<i>spații neîngrijite</i>
Stare fizică (inclusiv vegetație):	<i>medie</i>
Deservire:	<i>riverani</i>
Estetică și compoziție:	<i>nu</i>
Valoare de patrimoniu:	<i>nu</i>
Istoric folosință/ istorie urbană:	<i>nu</i>
Potențial:	<i>de reamenajare a spațiilor verzi și a spațiilor de loisir</i>

*Spațiul verde aferent locuințelor colective este utilizat ineficient. Acesta este îngrădit, chiar dacă este public. Vegetația este abundentă și este îngrijită. Zona are potențial de transformare într-un spațiu pentru comunitate, de relaxare și socializare, datorită dimensiunilor generoase ale acestor spații verzi.*