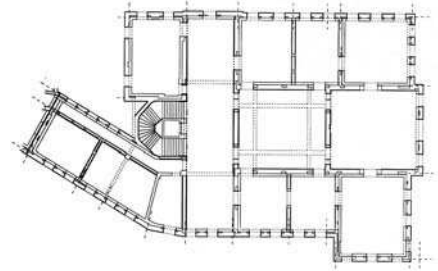




Iancu
POPESCU
2907



Muzeul Colecțiilor de Artă, Calea Victoriei, București
vedere exterior, vedere interior, plan etaj



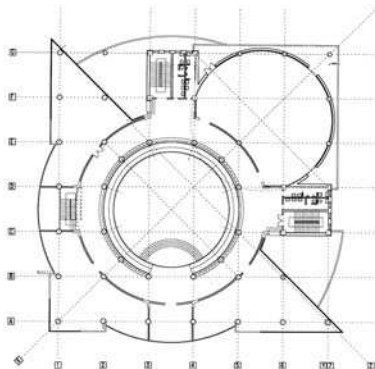
Amenajare parc Obor

Institutul de Arhitectură „Ion Mincu” București, 1967

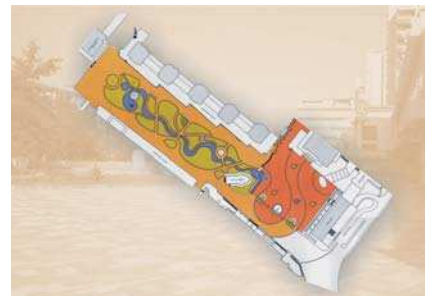
S.C. „Proiect București” S.A.- șef proiect, șef proiect complex

Lucrări proiectate: - Ansambluri locuințe: Izvor Coșbuc; Electronicii; Calea Plevnei; Mircea Cel Bătrân; Călărași; Labirint; - Locuințe integral prefabricate P+1 – P+4 Varianta 2; - Centrul de Medicină Socială „Christiana”: Secția Psihiatrie 120 locuri; Cazare 60 locuri; Cămină - Restaurant 1500 porții; - Clădiri de Birouri: Centru de Perfecționare Cadre Turnu Severin Centrocoop; Amenajare și consolidare BAOLP; Centrul de Afaceri „Bucovina” – Jud. Suceava; - Hoteluri: Proiect Tip Motel (50 Locuri) – Centrocoop; Hotel Buziași – Săvârșin - Centrocoop; Motel Baia, Sebiș - Centrocoop; - Consolidare și Amenajare: Muzeul Colecțiilor de

Artă; Universitatea Craiova - Consolidare; Centrala de Rezervă București; Centrale telefonice Drumul Taberei I și II; Agerpres; Telegraful Central București; Imobil Calea Victoriei 124, București; Hală Agroindustrială Urziceni; - Clădiri de cult – Biserica Apostolică Ocna-Mureș; Biserici cult Adventist de ziua a șaptea; - Reabilitări: Amenajarea Zonei Centrale a Municipiului Pitești - Etapa I-Piața Vasile Milea -Etapa II-Magazin Trivale-Piața Vasile Milea; - PUD-uri -Primăria Sectorului 2; -Garaje Supraterane-str.Cislău, Str. Dobrina, Str. Armenească; - Amenajări exterioare la noul sediu al Primăriei Sectorului 2 București.



Centru de afaceri Bucovina, Suceava
perspectivă, plan parter



Amenajare Centru Pitești
vedere, plan general

Arhitectura este făcută să fie o parte a unui întreg care este natura.
Obiectul de arhitectură nu trebuie să o agreseze. El trebuie să te facă să te simți bine, să participe la întreg prin integrare.
Om, natură, obiect- toate fac parte din marea trecere.
Remodelare și nu demolare dau continuitate curgerii.