



**Cristian  
NICOLAE**  
3961

Institutul de Arhitectură „Ion Mincu”, 1973  
1973 - 1974 Institutul Politehnic Timișoara secția arhitectură – asistent  
1975 - 1984 Institutul de Arhitectură „Ion Mincu” – București la atelierul Conf. Dr. C. Săvescu până în 1989 ISLGC București; Locuințe Bordare DN 1, Otopeni; Sediul Primăriei Otopeni; Casa de Cultură Otopeni; Casa de Cultură Călărași; Locuințe Slobozia – Premiul U.A.; Proiect tip locuințe P+8; Locuințe în Călărași. Lucrări de sistematizare pentru zonele centrale: Călărași, Oltenița, Buzău, Odorheiu Secuiesc, Dorohoi  
1992 – august 2000 patron și șef proiect la SC ATELIER 41/2 SRL  
actual SC ARHITECT STUDIO CN SRL - director general – asociat  
Lucrări elaborate după 1990

LOCUINȚE: Ansambluri locuințe pentru ANL - Aleea Potaisa – 60 ap; B-dul Chișinău – str. Cernăuți – 100 ap.; Sos Olteniței nr. 219 - Ansamblul de locuințe - ANL – Tonitza – 704 ap.; Locuințe cu spații comerciale la parter - Călărași  
EDIFICII BANCARE: BNR Sucursala Călărași; BCR Sucursala Municipiului Călărași, Sucursala Județeană Timiș, Filiala Sector 2 – București, Filiala Oltenița, Filiala Sector 1 București Noi – București, Filiala Urziceni, Filiala Roșiorii de Vede, Refacere fațadă BCR – Unirii; Banca Columna SA Sediul Central – București, Sucursala București; Banc Post SA Sucursala Unirea - București; BIR Sediul Central – București (Piața Unirii), Sucursala Unirea – București, Sucursala Plevnei – București, Sucursala Municipiului Târgoviște; Banca Agicolă SA (actualul Reiffeissen) Sucursala Unirea – București, Sucursala Municipiului Călărași; Bancorex SA (actualul BCR) Sucursala Unirea – București, Sucursala Independența – București, Sucursala Călărași

TREZORERII: Trezoreria Sector 2 – București, Trezoreria Municipiului Oltenița  
EDIFICII DE CULTURĂ – MASS MEDIA: Filarmonica Botoșani; Restaurarea Teatrului M. Eminescu – Botoșani; Restaurarea Ansamblului Tinerimea Română – București; Centrul Județean de Cultură și Administrație Publică „Barbu Știrbei” – Călărași; Studio de producție al CVI – Big Brother

CLĂDIRI ADMINISTRATIVE – ÎNVĂȚĂMÂNT: Centrul „Barbu Știrbei” – Călărași; Consiliul Local și Consiliul Județean Călărași; Sediul SRI – Călărași; Sediul RENEL – Călărași; Sediul „Petrol Export – Import” – București; Sediul Finanțelor Publice – Călărași; Sediul Parchetului Călărași; Sediul SIF Muntenia – Călărași

Direcția de forță de muncă și șomaj – Oltenița; Birouri TOTAL RT Călărași; Sediul ELECTRONUM București; Sediul Direcției Generale Forțe de Muncă și Protecție Socială Călărași; Locuințe și prestări servicii la parter pentru Sediul ARTRI – București; Parchetul Pucioasa; Parchetul Câmpina; Parchetul Slobozia; Gara Tulcea; Colegiu Tehnic Ștefan Bănuțescu – Călărași; Asirom Constanța, Ploiești

EDIFICII PENTRU TURISM: Complex Carmen, Venus AMENAJĂRI EXTERIOARE: Piața Centrală Călărași; Banca Agricolă și BNR Călărași

*Aceasta meserie m-a ales pe mine, nu eu pe ea!*

*Este o meserie complexă, tangentă cu arta, care presupune o investiție a propriei personalități în spațiul construit.*

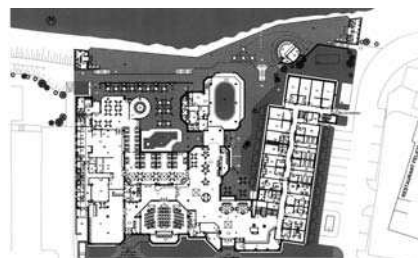
*Principiul după care m-am condus în realizarea unui proiect a fost îmbinarea funcționalului cu frumosul, în așa fel încât produsul rezultat să fie un tot unitar peren, care să țină cont de locul unde se află, de oamenii care îl folosesc și de vremurile cărora îi aparține. Toată activitatea unui arhitect este un efort continuu, în căutarea echilibrului perfect, prin armonizarea tuturor elementelor, soluții tehnice viabile, volum, spațialitate, culoare, dinamism, toate acestea pentru a obține atmosfera cea mai apropiată de sufletul utilizatorului.*

*Înlăturarea tabuurilor, combinarea elementelor de avangardism și nonconformism cu tradiționalismul autohton, înlăturarea abuzului de contraste violente, conduc la necesitatea unei schimbări în mentalitatea estetică atât a arhitectului cât și a utilizatorului. Militez pentru o arhitectură „simplă” înlăturând simplismul din cotidian.*

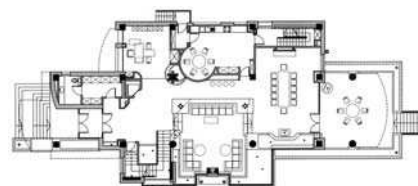
*Dumnezeu mi-a dat o singură viață și o singură meserie, pentru care cu modestie și recunoștință îi mulțumesc!*



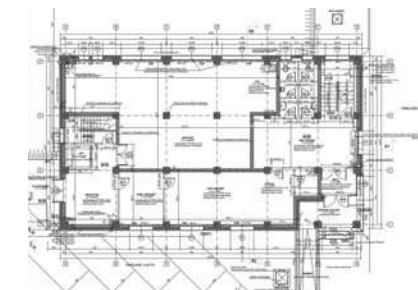
Sediul ARTRI  
vedere, plan parter



Hotel Carmen, stațiunea Venus  
vedere, plan parter



Locuință individuală  
vedere, plan parter



Sediul Siel Invest  
vedere, plan parter