



**Codina Elena  
DUȘOIU**

2742

*Am participat la concursul de idee organizat de ANL în 2002 cu sentimentul că cei care trebuie să construiască locuințe pentru tineri sunt tinerii. Proiectul a plecat de la convingerea că eficiența unei construcții pornește încă de la prima schiță a arhitectului, așa încât am căutat o maximă modulare, prefabricare, nu numai a componentelor clădirii ci și a elementelor proiectului în sine (cele 3 tipuri de locuințe - garsonieră, apartament de două camere, apartament de 3 camere), fără a face rabat de la imaginea ansamblului care a rezultat din conceptul de incintă. Am încercat să explic gândirea arhitecturală prin următoarea înlănțuire de termeni, devenită motto al demersului: cetate-incintă-adăpost-alături-împreună-viață.*



Centrul de terapie socială Pantelimon

#### STUDII:

Cercetare predoctorală asupra arhitecturii bizantine  
- Istituto Universitario de Arquitectura di Venezia,  
ianuarie-iulie 2004, bursă a Guvernului Italian

Reabilitarea Clădirilor - Studii Aprofundate 2002-  
2003, în cadrul Universității de Arhitectură și  
Urbanism „Ion Mincu”

Master en Restauración de Monumentos la  
Universidad Politécnica de Cataluña, Barcelona,  
Spania - primul an 2000-2001

Universitatea de Arhitectură și Urbanism „Ion  
Mincu”(UAUIM), București - 1994-2000

asistent universitar titular în cadrul  
Departamentului Bazele Proiectării - UAUIM, 2001,  
redactor la revista de arhitectură „AXA. SPAȚIUL  
CONSTRUIT”, București 1998-2000

redactor la revista de arhitectură „HABITAT”  
(„IGLOO”), București, 2001-2003

participare la concursul de reabilitare și  
transformare a fabricii Vincke din Palamòs, Costa  
Brava, Spania, în centru cultural, în colaborare cu  
arhitecții Pilar Calderon și Marc Folch,

numeroase participări la seminarii și conferințe  
naționale și internaționale de arhitectură,  
restaurare, reabilitare: București, Timișoara, Iași,  
Copenhaga, Istanbul, Muntenegru, Roma etc.

#### PROIECTE PREZENTATE:

- Centrul de terapie socială Pantelimon (Beneficiar:  
Asociația Prietenia)

Un proiect complex și elementar în același timp,  
case aproape de oameni și de natură, menite să  
îi facă pe cei respinși de societate (tinerii cu  
handicap) să simtă bucuria de a trăi. Un sit  
excepțional, păstrat din vremea când natura și  
casele conviețuiau în armonie.

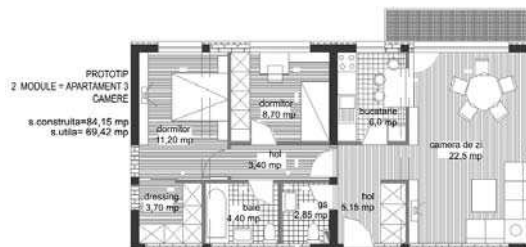
Beneficiarul a dorit, pe cât era posibil în limitele  
bugetului, materiale naturale, calde. Astfel am  
ales lemnul. Construcția existentă, botezată firesc  
„casa cu foisor”, ridicată de un aviator căruia îi  
plăcea să vizeze, este un pol absolut al locului -  
ea determină și ordonează întreg spațiul exterior.  
Tot astfel, am încercat prin miezul locuinței  
tinerilor - punct de întâlnire prin excelență - să  
polarizez întregul spațiu interior, cu toate  
activitățile sale. Proiectul este departe de a fi  
terminat, pe lângă locuința tinerii mai au nevoie  
de ateliere unde să învețe o meserie și, cu  
siguranță, de o „casă cu foisor” consolidată...

- Showroom în Bd. Aerogării (în colaborare cu  
arh. M. Bogățeanu, beneficiar: Dr. Georges Saikaly)

- Locuințe pentru tineret în cartierul Drumul  
Taberei - concurs național ANL-MLPTL



Showroom în Bd. Aerogării



Locuințe pentru tineret în cartierul Drumul Taberei