



**Ada Mălina
PINTILIE**
1807

1984-1994 Institutul de Arhitectură „Ion Mincu”
București

1993 bursa de arhitectură Italia - Facoltă di
Architettura, Design topics

Experiența profesională:

1994 - 1995 Mobest București - designer de
mobilă

1995 - 2000 ELVILA București - arhitect în cadrul
Departamentului de Design

din 2000 S.C. PIN TELSON IMPEX S.R.L. - Manager
Arhitect al Departamentului de Arhitectură

Proiecte pentru sucursale ale LIBRA BANK S.A. și
BANCA COMERCIALĂ ROMÂNĂ; Proiecte vile și
amenajări interioare București, Sinaia, Brașov;
Proiect Business Center, str. Vespasian, București;
Proiecte amenajări spații comerciale ale lanțului de
magazine Germanos

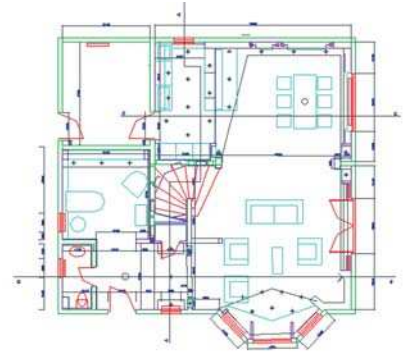
Expoziții și publicații:

1998, 1999 ELVILA- expoziție de casă, Brașov

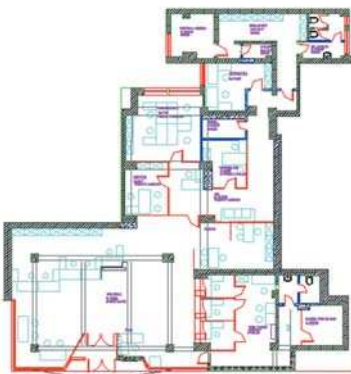
1998 BIFE – ELVILA stand, București

1999 proiecte de mobilier în Design Buletin

1993 mențione în articol publicat: „Luce e
Architettura”, Marco Vandetti



*Amenajare interioară Vila Pipera
vederi, plan*



*BCR Lujerului
vederi, plan*



*Amenajare Union International Center
perspective interioare*



*Libra Bank Constanța
vedere, plan*

Îndrăznim să creăm, să ne inspirăm, să cercetăm, să comentăm și să observăm. Arhitectura e un gând, un experiment, o simfonie a spațiilor și a luminii, o semantică subtilă în care interferează funcții și structuri esențiale cu elemente ale artei și metafore ale existenței. E o ecuație frumoasă cu o rezolvare inedită.

Nu în ultimul rând, este o relație socială, un prilej de a interfera și de a modela cu datele comanditarului, ce aduce cu sine un complex de împrejurări veșnic diferit.

Este experiența arhitectului care operează atât cu ajutorul cunoștințelor și a talentului sau, cât și cu complexul social al comenzii sale.