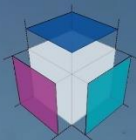


Regulamentul de Înscriere

openBIM Awards – buildingSMART România



BIM summit
con
4.0 edition - openBIM

BUCHAREST
27-28th OCT.

2022

buildingSMART
Romania

openBIM
AWARDS
2022

1st edition





openBIM Awards 2022 – buildingSMART Romania:

Ghid de participare

Cuprins

OBIECTIV	3
PLATFORMA WEB.....	4
CATEGORII DE PREMII	4
CERINȚE DE BAZĂ	4
ACORDURI DE DISTRIBUIRE ȘI CONFIDENȚIALITATE.....	5
CALENDAR openBIM AWARDS	5
ABORDAREA CATEGORIE PERSONALIZATĂ	6
INFORMATII GENERALE	6
ECOSISTEM SOFTWARE	6
FIȘIERE DE MODEL IFC.....	6
UTILIZARI BIM (USE CASES)	7
JURIZAREA	8
FINALIȘTI & MENȚIUNI SPECIALE.....	8
CEREMONIA GALĂ.....	8
NE PUTETI CONTACTA	8
Anexa A: Mesaj pentru participanți.....	9
Anexa B: Definițiile categoriei de premii.....	10
Anexa C: Exemple de fișiere atașate.....	11

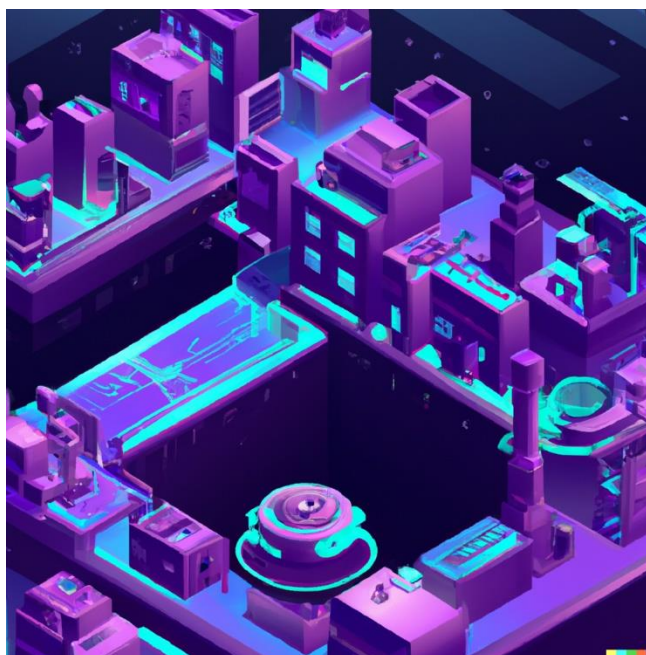


Salutări! Numele meu este Ștefan Constantinescu, sunt arhitect și este privilegiul meu să vă propun gala de premii BuildingSMART Romania - openBIM Awards. Acest regulament de înscriere conține toate informațiile de care aveți nevoie pentru a pregăti participarea la openBIM Awards 2022. De la fondarea Asociației BIMTECH, continuând aderarea la buildingSMART International, ne-am dorit să promovăm proiecte pilot de succes pentru a-i inspira și pe alții să se alăture misiunii openBIM, iar anul acesta vom lansa în premieră în regiunea balcanică aceste premii – o veste bună pentru utilizarea openBIM! În numele întregii echipe, vă urez bun venit în sezonul 2022 și vă doresc mult succes!

Cu sinceritate,

OBIECTIV

Gala de premii BIMTECH/buildingSMART Romania onorează demonstrații exemplare ale utilizării openBIM, cele mai bune practici sau excelență în inovare în proiectare, execuția, predarea sau mentenanța/operarea, dezvoltare de soluții tehnologice sau rezultate durabile în industria activelor construite. Intrările sunt evaluate în funcție de cât de eficient, sau cât de inovator au folosit openBIM pentru a depăși provocările legate de interoperabilitate și schimbul de informații deschis.



PLATFORMA WEB

<https://bimcon.bimtech.ro/pages/openbim-awards-2022>

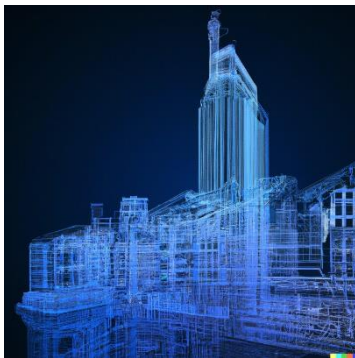
Site-ul web este pagina de pornire pentru toate informațiile despre premii, atât pentru depunere, cât și pentru jurizare. De asemenea, puteți analiza câștigătorii, finaliștii și mențiunile speciale.

La sfârșitul documentului, nu ratați *Anexa A: Mesaj pentru participanți* pentru mai multe detalii despre program.

CATEGORII DE PREMII

Există trei (3) categorii principale premiate pentru sezonul 2022:

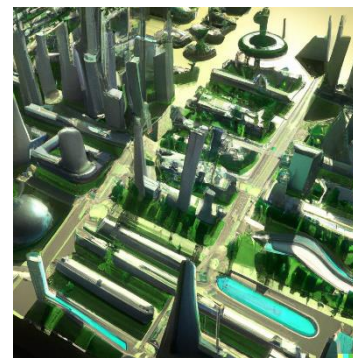
Proiectare



Executie



As-built/Facility management



Consultați *Anexa B: Definițiile categoriei de premii* pentru definiții detaliate și așteptări pe categorie.

Dacă nu sunteți sigur cărei categorii aparține trimiterea dvs., puteți contacta awards@bimtech.ro

CERINȚE DE BAZĂ

Este necesară satisfacerea următoarelor cerințe de bază pentru a avansa în runda de jurizare:

1. Înregistrările trebuie să demonstreze cu dovezi implementarea unuia sau mai multor instrumente sau standarde buildingSMART.
2. Înscriserile trebuie să fie livrate în limba engleză; juriul contine experti care nu vor putea evalua conținutul scris într-o altă limbă decât engleza internațională.
1 depunere = un proiect.
3. Un proiect poate depune pentru mai multe premii dacă se îndeplinesc criteriile. Atunci când depuneți un proiect pentru mai multe premii, este de așteptat ca fiecare depunere să fie adaptată pentru fiecare categorie.
4. Nu există o limită a numărului de propuneri pe care un proponent le poate depune.
5. Este o cerință ca solicitanții să trimită fișiere model IFC și/sau orice alte formate de fișiere tehnice ca dovadă a afirmațiilor depunerii.

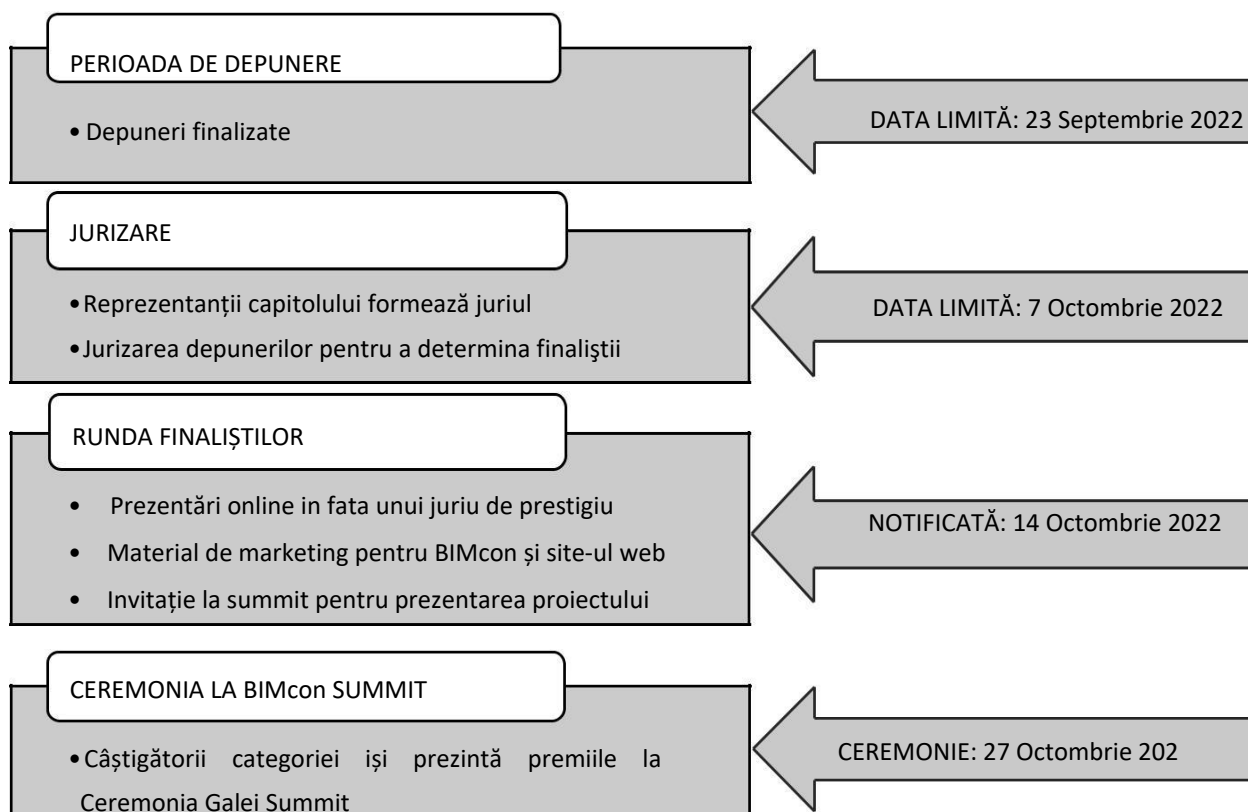


ACORDURI DE DISTRIBUIRE ȘI CONFIDENȚIALITATE

BIMTECH/buildingSMART Romania își rezervă dreptul de a promova proiectele depuse în cadrul comunității. Aceasta va include, dar nu se limitează la, publicarea câștigătorilor, finaliștilor și mențiunilor speciale în galerii de pe site, ca studii de caz individuale și în Anuarul anual al premiilor, toate acestea fiind disponibile public. Excepție de la aceasta este orice model sau alte fișiere tehnice trimise, care nu vor fi partajate cu comunitatea mai largă.

CALENDAR openBIM AWARDS

Ora limita de transmitere este 23:59 din data menționată mai jos.





CATEGORIILE PRINCIPALE

Rețineți că există o abordare personalizată pentru fiecare categorie principală – în funcție de categoria pe care o alegeți, se vor prezenta fișiere diferite.

INFORMATII GENERALE

Înregistrați-vă pe website-ul <https://bimcon.bimtech.ro/pages/openbim-awards-2022> sau trimiteți-ne un mail pe awards@bimtech.ro prin care va exprimați dorința de a participa la concurs.

Pentru acestea vom avea nevoie de următoarele informații:

Categoria aleasă
Numele si anul proiectului
Locatia
Echipa de proiectare / executie / as-built&facility management
Date contact ale persoanei responsabile care va sustine proiectul (mail si numar de telefon)

ECOSISTEM SOFTWARE

Dorim ca toate programele software utilizate în proiect să fie identificate. Solicitanții pot alege să creeze un grafic sau hărți de proces care să demonstreze software-ul utilizat, de ce parte interesată, ce infrastructură IT, în ce fază a proiectului sau schimbul de informații sau utilizarea BIM.

A se referi la *Anexa C: Exemple de fișiere atașate* pentru a vedea exemple de hartă a ecosistemului software.

FIȘIERE DE MODEL IFC

Este o cerință ca solicitanții să trimită fișiere model IFC și/sau orice alte formate de fișiere tehnice ca dovadă a afirmațiilor depunerii. Modelul și alte fișiere tehnice nu vor fi puse la dispoziția comunității fără acordul prealabil.

Capturile de ecran, capturile video de ecran și alte forme de documentare sunt, de asemenea, foarte încurajate pe parcursul documentației de trimitere pentru a arăta fluxuri de lucru clare ale software-ului și conținutul modelului sau al datelor.

Opțional, solicitanții pot să încarce fișierele pe o platformă de vizualizare web, cu următoarele cerințe:

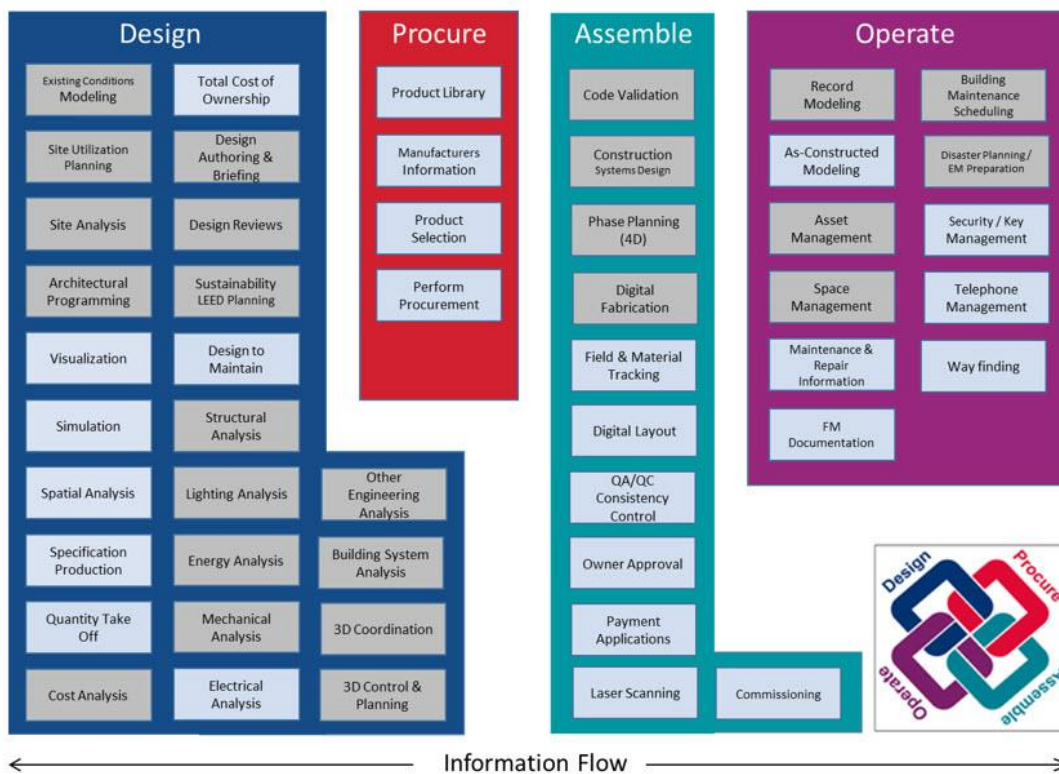
- Încărcarea și vizualizarea online (cu un browser) nu numai a modelelor IFC, ci și a altor formate acceptate, cum ar fi BCF, Point Clouds, PDF, DXF, DWG etc.
- Abilitatea de a interoga datele elementelor modelului
- Link accesibil public (utilizatorul va încărca modelul, va crea un link public și va oferi acces tuturor; cei cu acest link vor putea vizualiza documentul, dar nu va fi nevoie să-l descarce)
- Utilizează o conexiune criptată pentru încărcare
- Profil de utilizator protejat cu nume de utilizator/parolă

Juriul trebuie să poată face click pe linkul către vizualizator și să revizuiască conținutul fără a fi nevoie să descarce aplicații sau fișiere. Alegerea platformei pentru aceasta este în totalitate la latitudinea solicitantului.

În cazul în care candidații nu au o platformă preferată pentru a face acest lucru, odată transmise informațiile generale, vor primi acces pe platforma de G-suite BIMTECH pe care se vor urca fișierele depuse în cadrul concursului.

UTILIZARI BIM (USE CASES)

Încurajăm documentarea oricărui caz de utilizare BIM implementat în proiect, deși nu reprezintă o cerință obligatorie în acest moment.





JURIZAREA

BIMTECH/buildingSMART Romania se angajează într-un proces de judecată corect și transparent. Juriul este selectat pe bază de voluntariat, membri buildingSMART Romania sau ai unui alt chapter internațional. Fiecare membru al juriului atestă că nu a fost implicat în nicio depunere sau nici unul dintre proiectele depuse. Juriului i se oferă instrumentele și cunoștințele de bază pentru a putea finaliza activitățile de jurizare în mod echitabil și consecvent pentru toate depunerile. Juriul va stabili finaliștii pentru fiecare categorie de premii.

FINALIȘTI & MENȚIUNI SPECIALE

Tuturor finaliștilor și mențiunilor speciale li se va cere să furnizeze material suplimentar pentru a fi promovați de BIMTECH/buildingSMART Romania. Acesta poate include un poster, o prezentare PowerPoint, fotografiile și/sau imagini ale proiectului, citate, un scurt videoclip și o prezentare de 20 de minute la Summit-ul de toamnă pentru a determina câștigătorii categoriei. Câștigătorii vor fi anunțați la Ceremonia de premiere a cinei de gală în timpul BIMCon SUMMIT 2022.

CEREMONIA GALĂ

Ceremonia de gală este evenimentul în care sunt anunțate premiile BIMTECH/buildingSMART Romania openBIM Awards. Are loc în timpul BIMcon Summit 2022. Este o cină de gală pentru participanții la summit, ceremonia de decernare a premiilor având loc ca divertisment și sărbătoare. Toți candidații sunt invitați să participe, indiferent de clasamentul final la premii.

NE PUTETI CONTACTA

Participanții ne pot contacta pentru întrebări sau solicitări pe office@bimtech.ro sau awards@bimtech.ro

Anexa A: Mesaj pentru participanți

Vă mulțumim pentru interesul de a depune un proiect la premiile openBIM BIMTECH/buildingSMART Romania! Urmand exemplul buildingSMART International, am creat programul Awards pentru a recunoaște proiectele exemplare care au folosit soluții openBIM pentru a depăși în mod eficient provocările de interoperabilitate în regiunea noastră.

Pentru a vă asigura că proiectul dumneavoastră are cele mai mari șanse de a câștiga un premiu, parcurgeți regulamentul cu atenție deoarece vă oferim instrucțiuni și informații despre procesul de înscriere.

Contribuțiile vor fi evaluate în funcție de cât de bine dovezile demonstrează utilizarea openBIM și a schimburilor deschise de informații cu privire la proiect, cele mai ridicate evaluări fiind acordate proiectelor care prezintă utilizarea standardelor, instrumentelor și serviciilor openBIM. Solicitanții sunt obligați să furnizeze dovezi tehnice.

BIMTECH/buildingSMART Romania dorește să asigure o concurență loială, combinând rigoarea și transparența în procesul de participare și permițând juraților să acorde tuturor părților o atenție egală. În acest scop, dovezile prezentate trebuie să respecte instrucțiunile și să conțină informații care demonstrează clar utilizarea openBIM la momentul înscrierii.

Recunoaștem timpul necesar pentru a pregăti o participare adecvată, iar scopul nostru este să facem procesul cât mai ușor posibil. În același timp, respectăm timpul acordat membrilor juriului de a analiza în detaliu fiecare depunere într-o metodă consecventă pentru a face cea mai bună evaluare. Cu cât dovezile sunt mai succinte și mai organizate în susținerea depunerii, cu atât procesul este mai eficient.

ATENȚIE : Informațiile abundente, nerelevante sau insuficiente vor fi considerate dăunătoare. Juriul are o perioadă limitată de timp pentru a analiza propunerile. Asigurați-vă că informațiile importante sunt explicite și nu sunt îngropate în cantități mari de text.

IMPORTANT: Toate comunicările de la BIMTECH/buildingSMART Romania cu privire la depunerea dvs. vor fi trimise numai persoanei de contact furnizate în cererea dvs. de înscriere inițială. Dacă trebuie să schimbați contactul, vă rugăm să trimiteți solicitarea pe awards@bimtech.ro sau office@bimtech.ro

Mult noroc,

Echipa de management openBIM Awards



Anexa B: Definițiile categoriei de premii

CATEGORIE	
Proiectare pentru clădiri și/sau infrastructură care folosesc openBIM	Un proiect de construcții civile folosind openBIM în faza de proiectare la un nivel ridicat de implementare
	Un proiect de infrastructura folosind openBIM în faza de proiectare la un nivel ridicat de implementare
Execuție pentru clădiri și/sau infrastructură care folosesc openBIM	Un proiect de construcții civile folosind openBIM în faza de execuție la un nivel ridicat de implementare
	Un proiect de infrastructura folosind openBIM în faza de execuție la un nivel ridicat de implementare
As-Built / Facility management folosind openBIM	Gestionarea informațiilor ciclului de viață al activelor la un nivel ridicat de implementare folosind openBIM în faza de predare AS-Built a unui activ construit.
	Gestionarea informațiilor ciclului de viață al activelor la un nivel ridicat de implementare folosind openBIM în faza de operare a unui activ construit.

Anexa C: Exemple de fișiere atașate

Mai jos sunt câteva exemple pentru a vă forma o idee despre cum să susțineți participarea cu tipurile de documente atașate pe care vă cerem să le furnizați. Vă rugăm să rețineți că plagiatul este o infracțiune gravă și nu este tolerată.

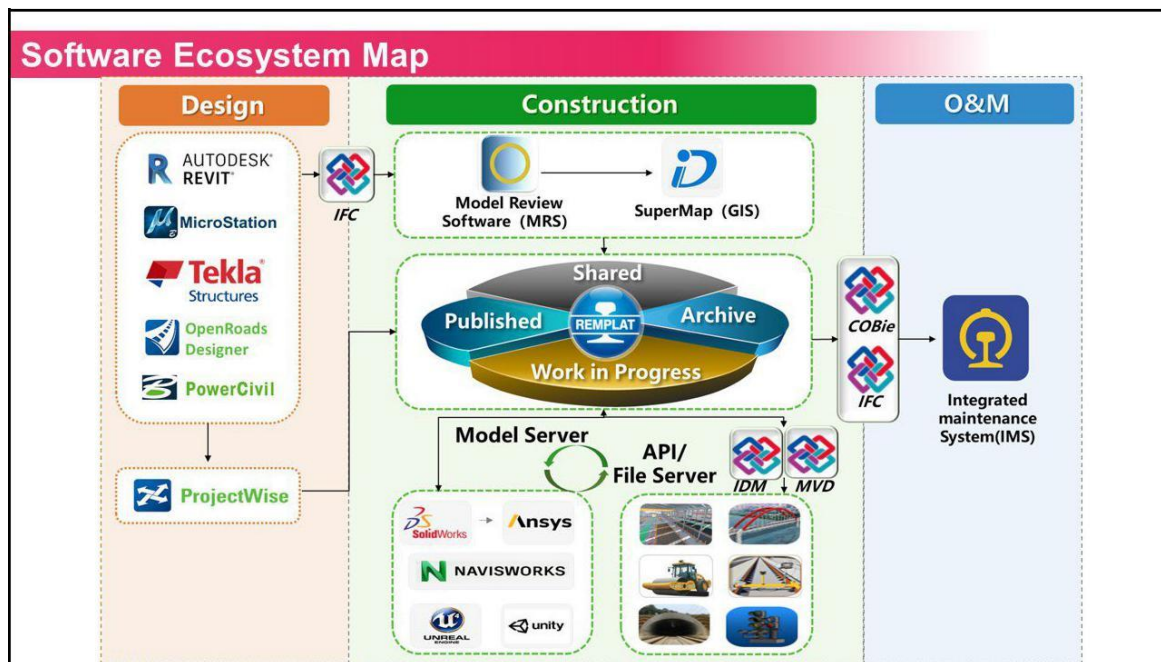


Figura 1: Harta ecosistemului software – calea ferată de mare viteză Beijing-Zhangjiakou, China

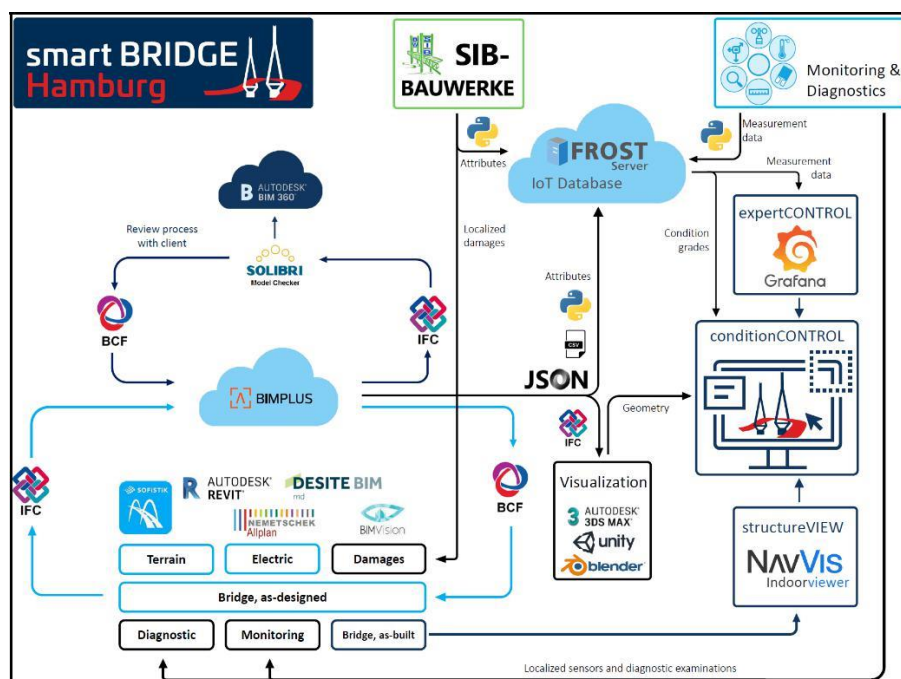


Figura 2: Harta ecosistemului software - smartBRIDGE Hamburg, Germania

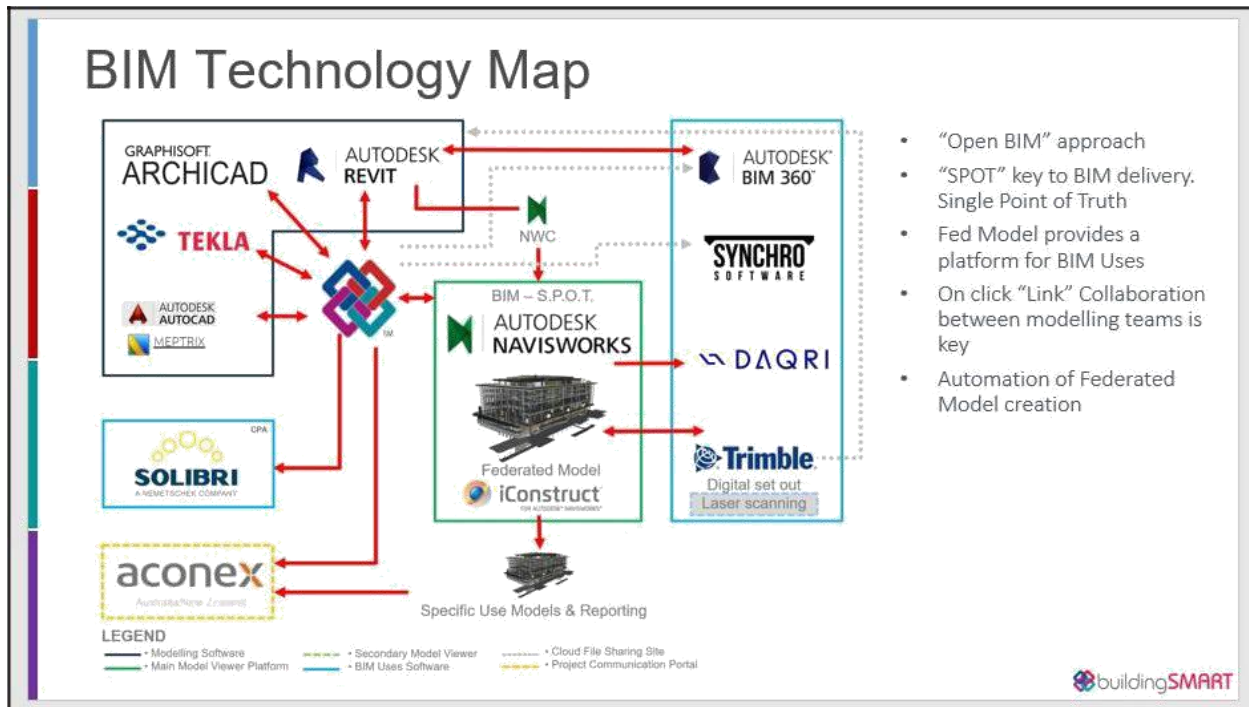


Figura 3: Harta tehnologiei BIM – Proiectul Mercedes Autohaus, Australia

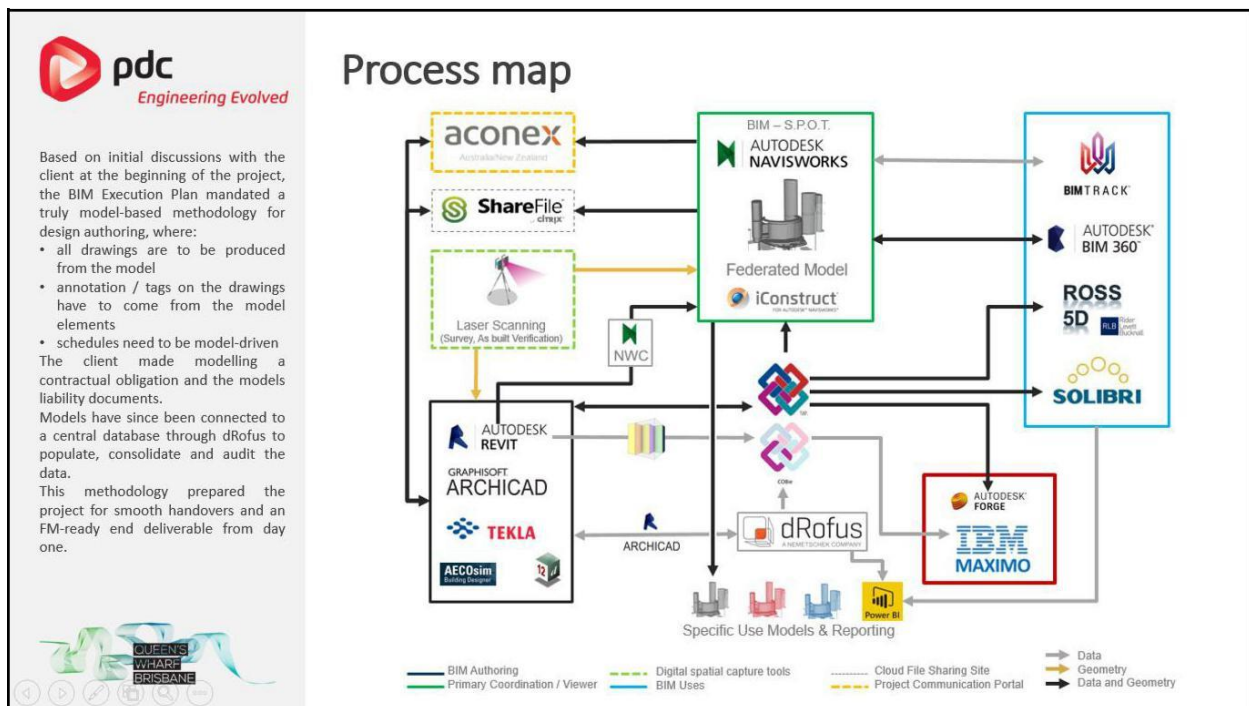


Figura 4: Harta procesului – Proiectul Queen's Wharf Brisbane - Australia

Project general information

- Project BIM Uses

Project BIM use / Description	Stage	Tool	Delivery format
Design Authoring and Drawing Production	Stage 1	ARCH Rhino (T1), Revit (T2)	JPEG(T1) IFC, RVT, DWG, PDF, NWD (T2)
		STR Revit	
		MEP Revit	IFC, RVT, DWG, PDF, NWD
	Stage 2	CIVIL Civil 3D	
		ARCH Revit	
		STR Revit	IFC, RVT, DWG, PDF, NWD
Sun & shade analysis	Stage 1 T1, T2	Ecoact	JPEG
Clash Detection	Stage 1 T2, T3, T4 Stage 2 T1, T2, T3	Navisworks	NWD, PDF
	BIM Model for Tender Documents	Stage 1 T4	ARCH Revit
Stage 2 T3		STR Revit	IFC, RVT, PDF, DWG, NWD
		MEP Revit	
		CIVIL Civil 3D	
4D Sequencing	Stage 1 T2, T3 Stage 2 T1, T2	Navisworks	NWD, AVI
Animation	Stage 1 T1, T2 Stage 2 T1, T2	Twinmotion	AVI
Scheduling for BOQs	Stage 1 T2&3 T4 Stage 2 T1, T2, T3	Revit	RVT

Stage 1 T1
: Land Use Master Plan Review and Concept Design

Stage 1 Task 2
: Building Architecture and Engineering Schematic Design

Stage 1 Task 3
: Infrastructure Schematic Design

Stage 1 Task 4
: D&B Tender Documents

Stage 2 Task 1
: Detailed Design Development

Stage 2 Task 2
: Final Design

Stage 2 Task 3
: Pre-Construction Contract Stage

Figura 5: Proiect BIM Utilizări – Qatar TOD Project, Qatar TOD

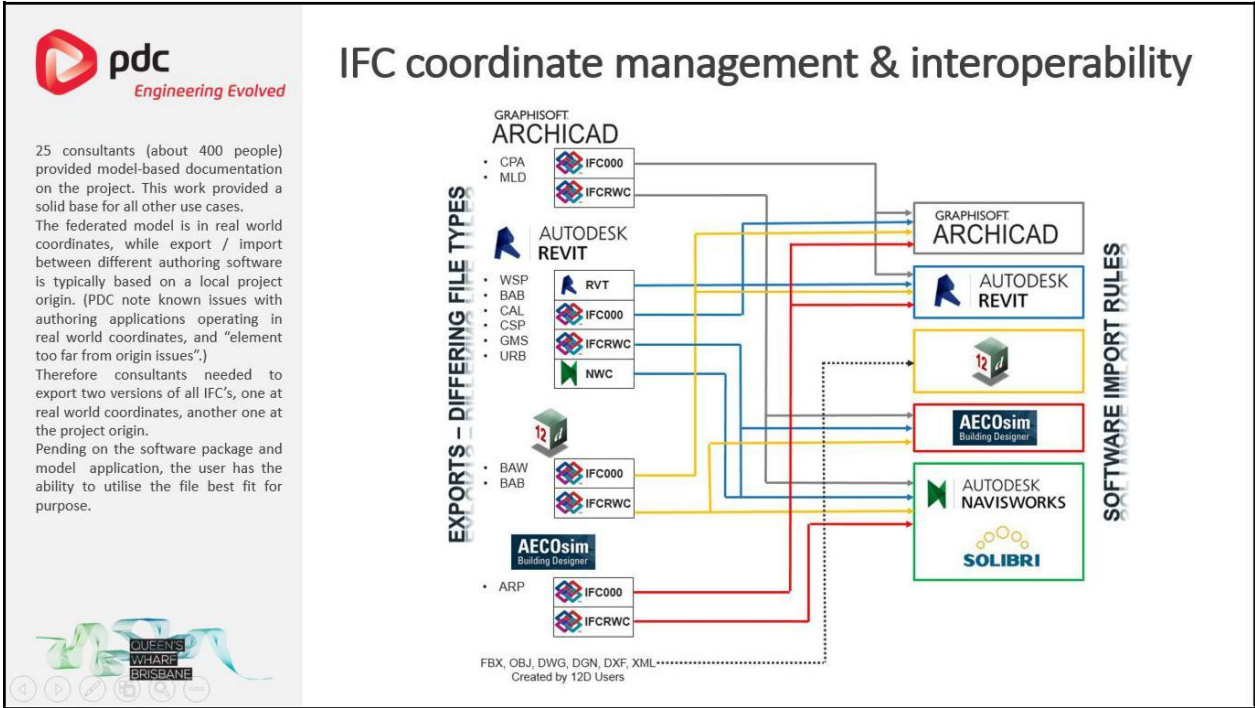


Figura 6: Managementul coordonatelor IFC și interoperabilitatea – Proiectul Queen's Wharf Brisbane - Australia

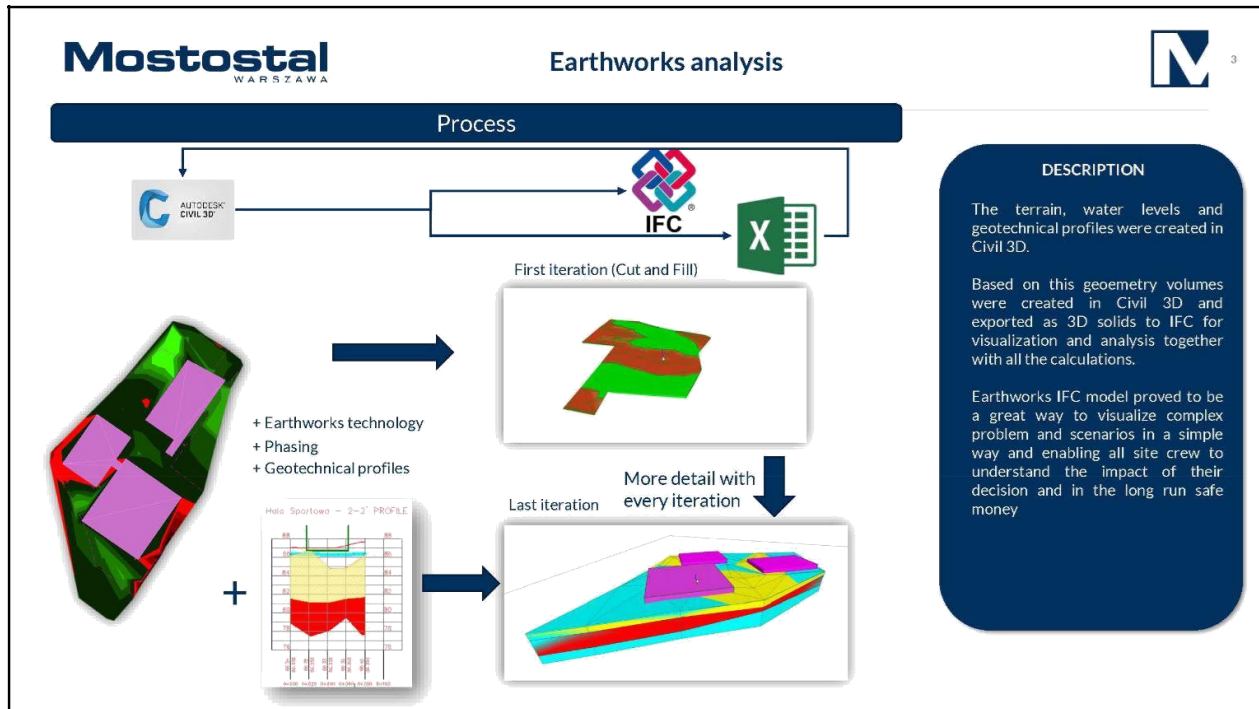


Figura 7: Analiza lucrărilor de pământ – școala primară din Varșovia, Polonia

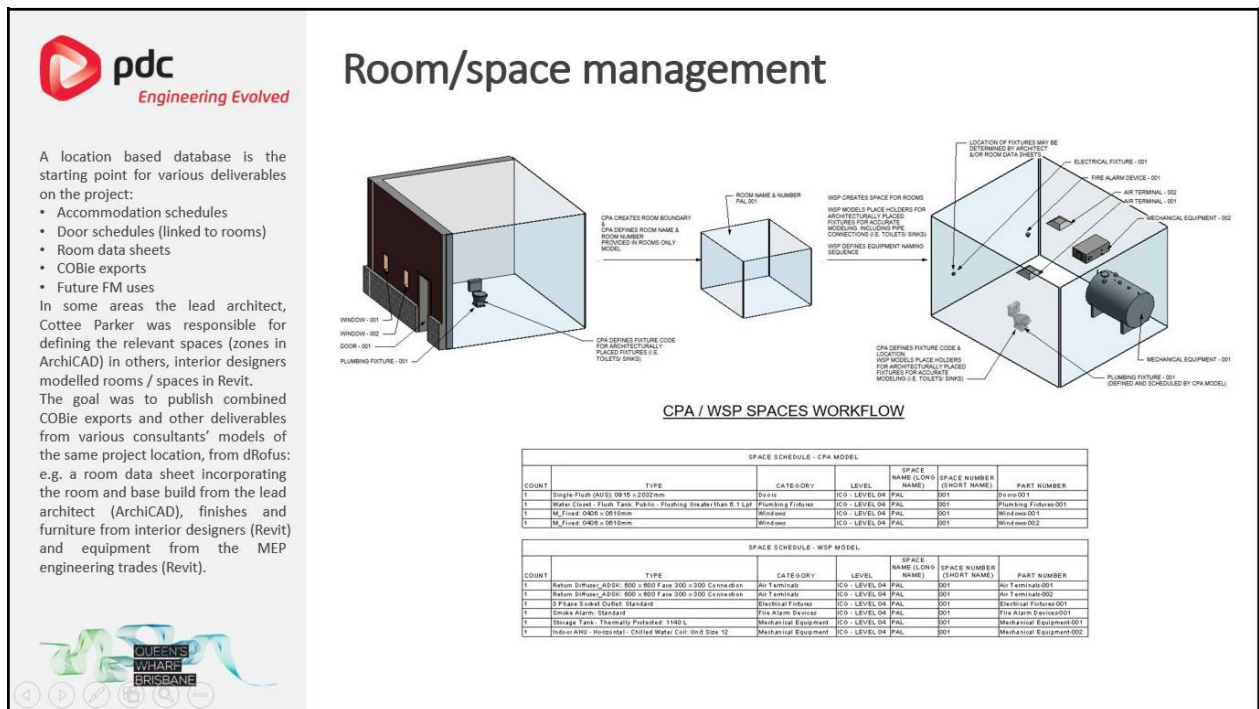


Figura 8: Managementul camerei/spațiului – Proiectul Queen's Wharf Brisbane - Australia

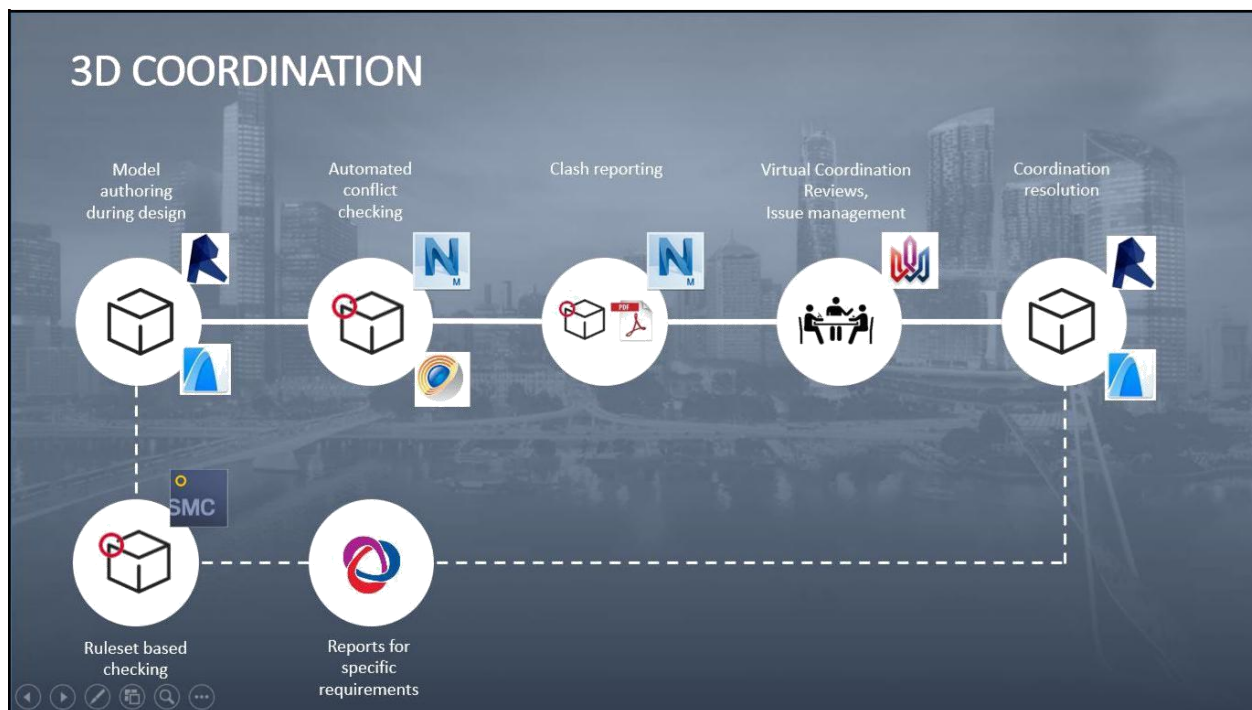


Figura 9: Coordonare 3D – Proiectul Queen's Wharf Brisbane - Australia

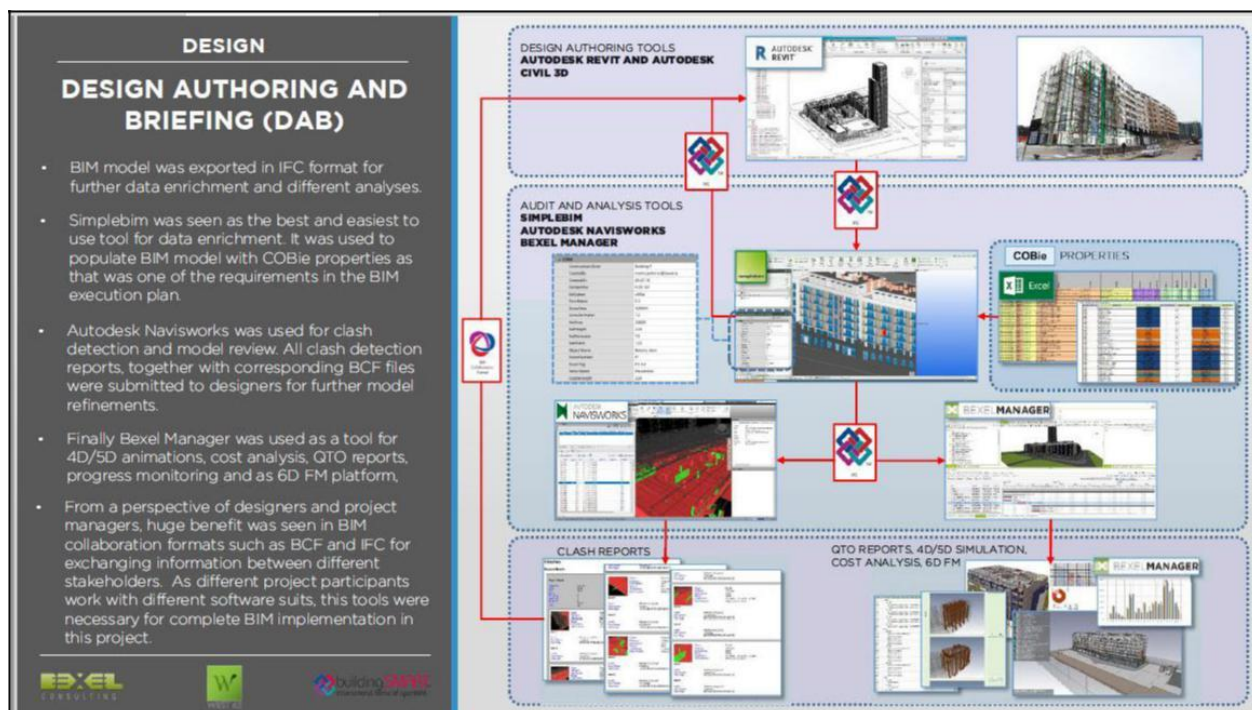


Figura 10: Crearea și informarea proiectului – Proiectul West 65, Serbia

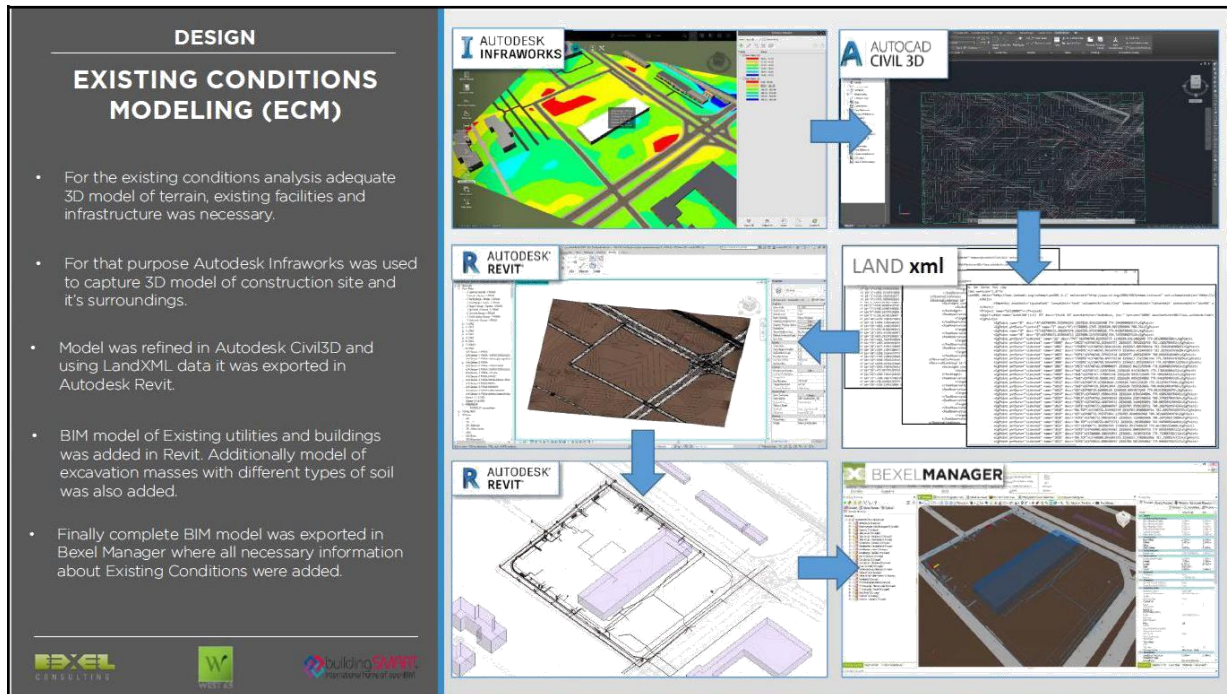


Figura 11: Modelarea condițiilor existente – Proiectul West 65, Serbia

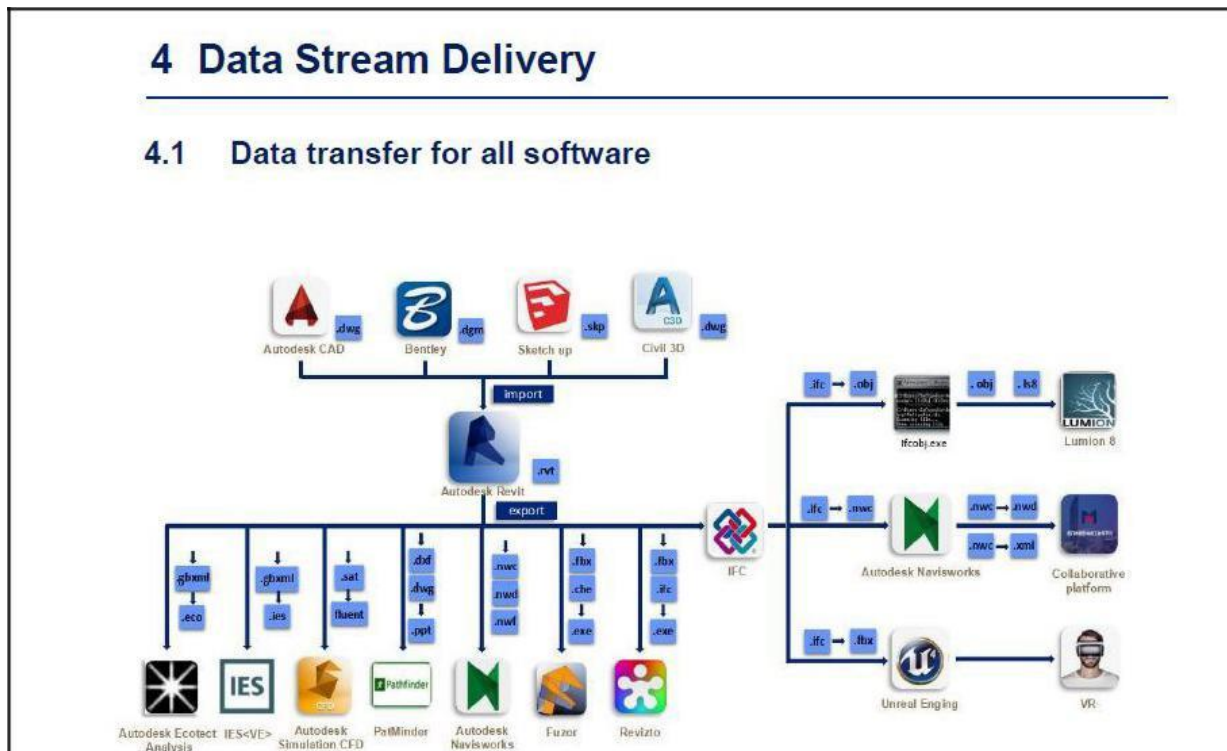


Figura 12: Livrarea fluxului de date – Proiectul Xiamen Metro Transit, China