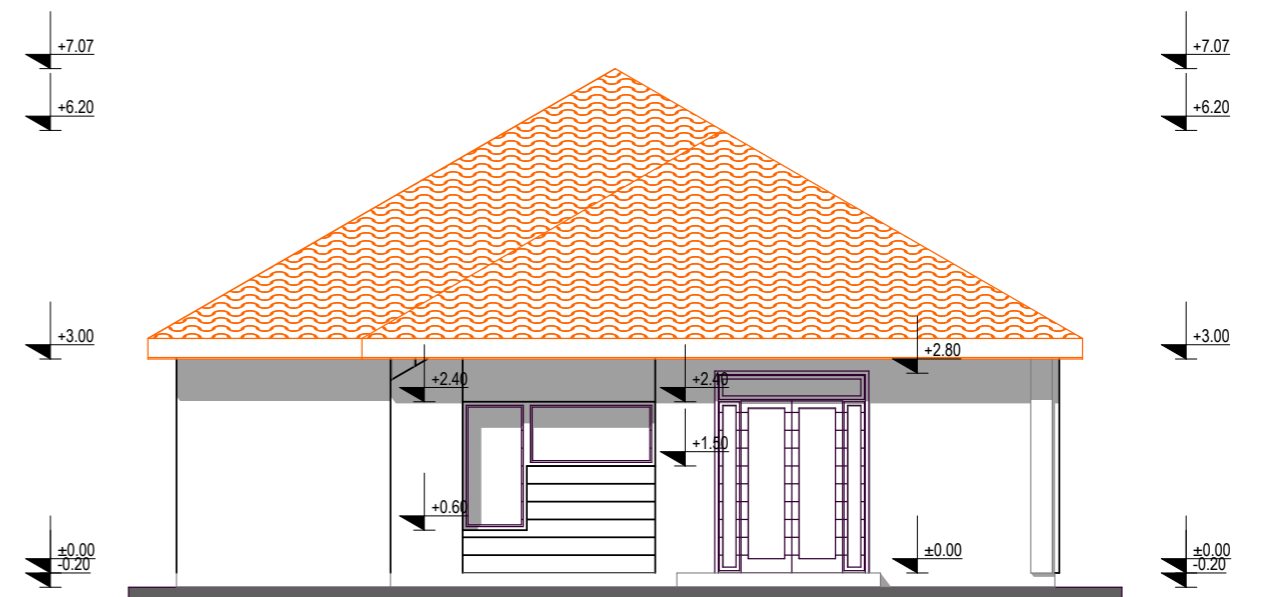
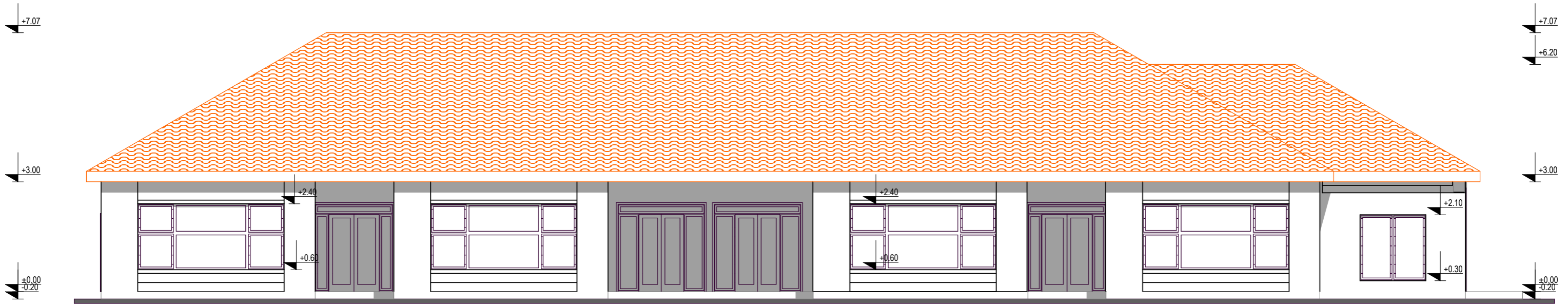


SECTIUNE A-A SC. 1:100

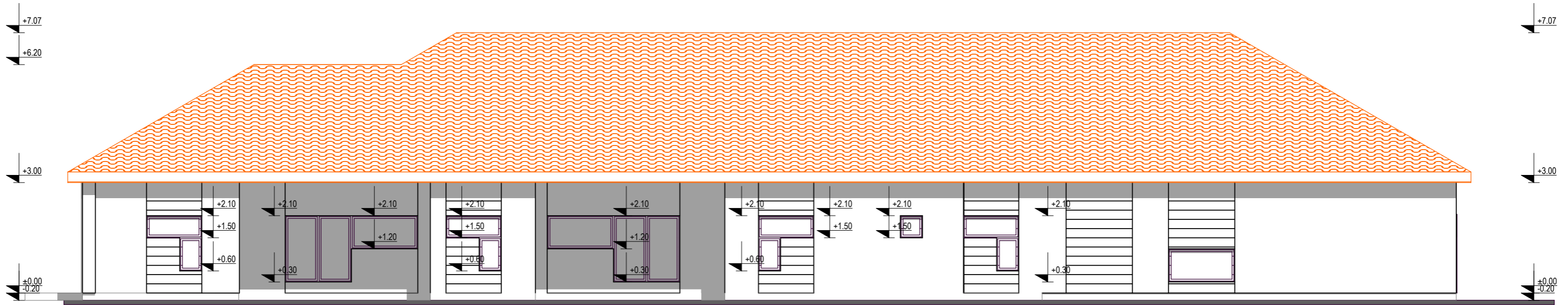


FATADAEST SC. 1:100

	Nume	Semnatura	Cerinta	Referat	Referat/Expertiza
VERIFICATOR :					
EXPERT :					
Proiectant: Proiectant general : S.C. CARMA JUS S.R.L., SATU MARE S.C. VIOMEX COM S.R.L., Cluj-Napoca, jud. Cluj, R 7301523			Beneficiar COMUNA TARNA MARE, STR. PRINCIPALA, JUDETUL SATU MARE		FAZA S.F.
SEF PROIECT	ing.A. Pascoiu	scara 1:100	INFIINTARE GRADINITA IN COMUNA TARNA MARE, JUDETUL SATU MARE		PR.NR 21/2009
ARHITECTURA	arh. M. Szekely				CAT.IMP. "C"
REZISTENTA	ing.A. Pascoiu				
DESENAT	arh. M. Szekely	IUL 2009	SECTIUNEA A-A FATADA EST		NR.PL A5



FATADAEST SC. 1:100



FATADANORD SC. 1:100

LEGENDA

1. TENCUIALA DECORATIVA DE CULOARE MARO ROSCATA
2. TIMPLARIE DIN LEMN STRATIFICAT CU GEAM TERMOPAN
3. FINISAJ PERETI CU LEMN TRATAT
4. INVELITOARE TIGLA PROFILATA

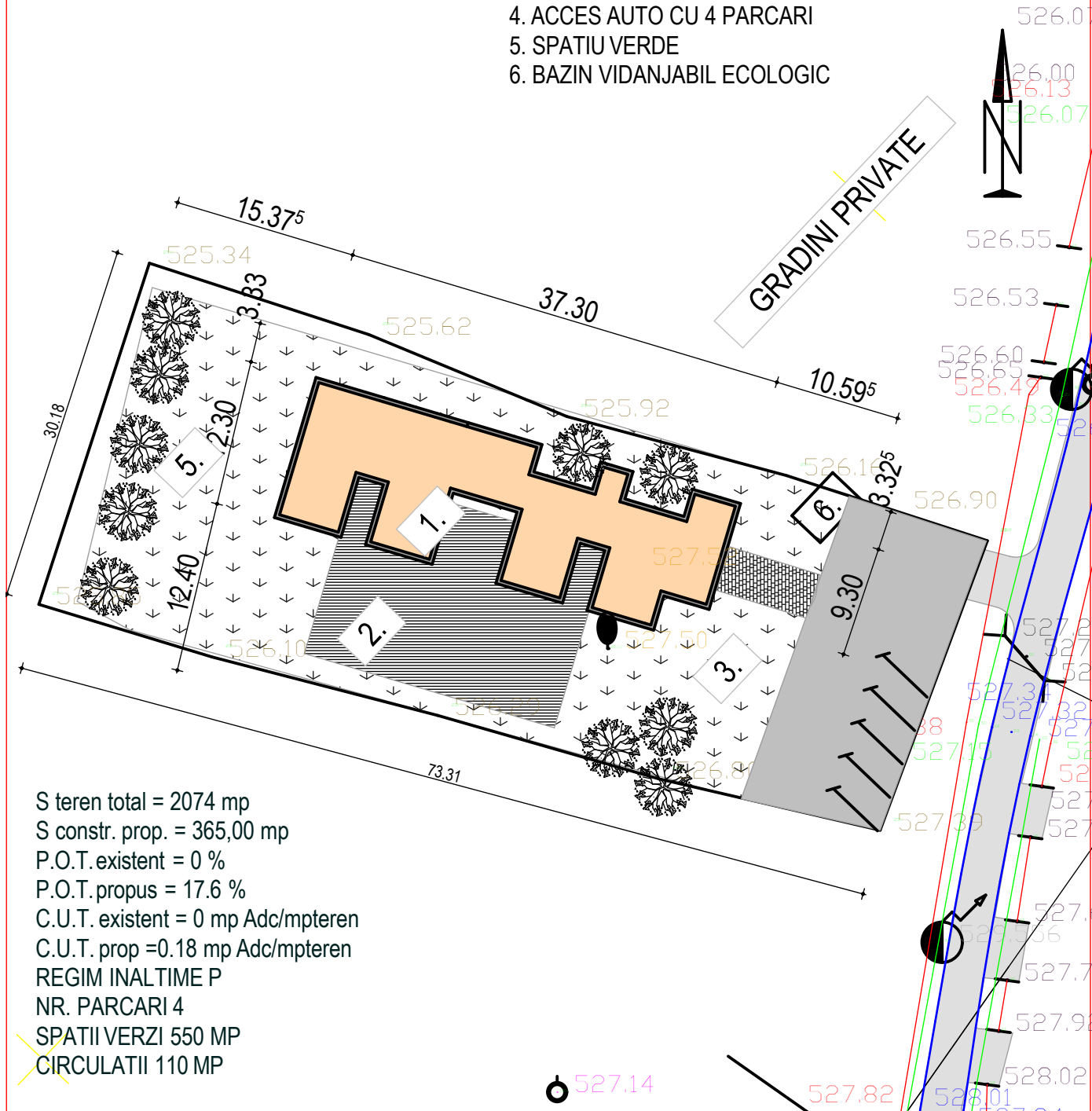
	Nume	Semnatura	Cerinta	Referat	Referat/Expertiza
VERIFICATOR :					
EXPERT :					
Proiectant: Proiectant general : S.C. CARMA JUS S.R.L., SATU MARE S.C. VIOMEX COM S.R.L., Cluj-Napoca, jud. Cluj, R 7301523				Beneficiar COMUNA TARNA MARE, STR. PRINCIPALA, JUDETUL SATU MARE	
SEF PROIECT	ing.A. Pascoiu			scara 1:100	FAZA S.F.
ARHITECTURA	arh. M. Szekely			IUL 2009	PR.NR 21/2009
REZISTENTA	ing.A. Pascoiu				CAT.IMP. "C"
DESENAT	arh. M. Szekely				NR.PL A4
				INIINTARE GRADINITA IN COMUNA TARNA MARE, JUDETUL SATU MARE	
				FATADA SUD FATADA NORD	

Plan de situatie INFIINTARE GRADINITA IN COMUNA TARNA MARE

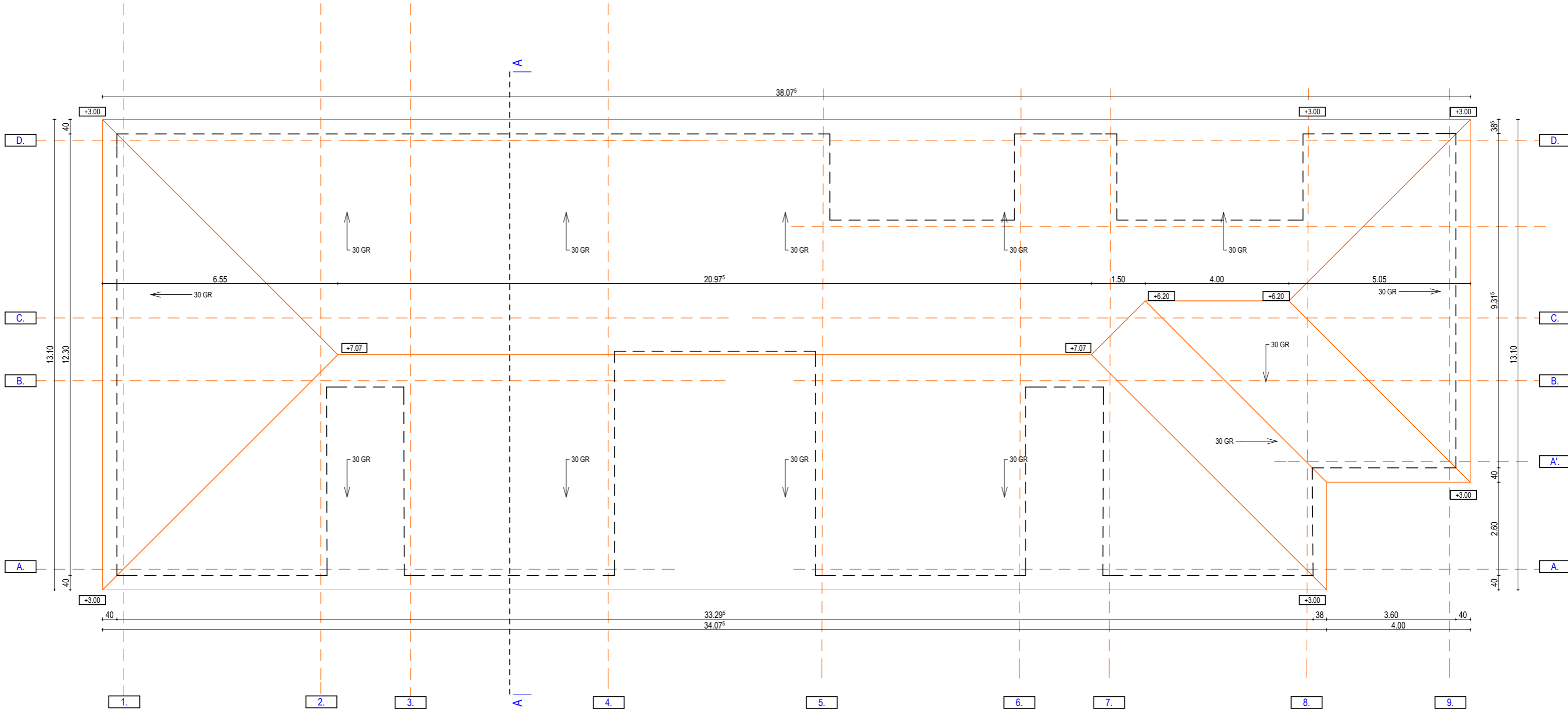
Scara 1:500

LEGENDA

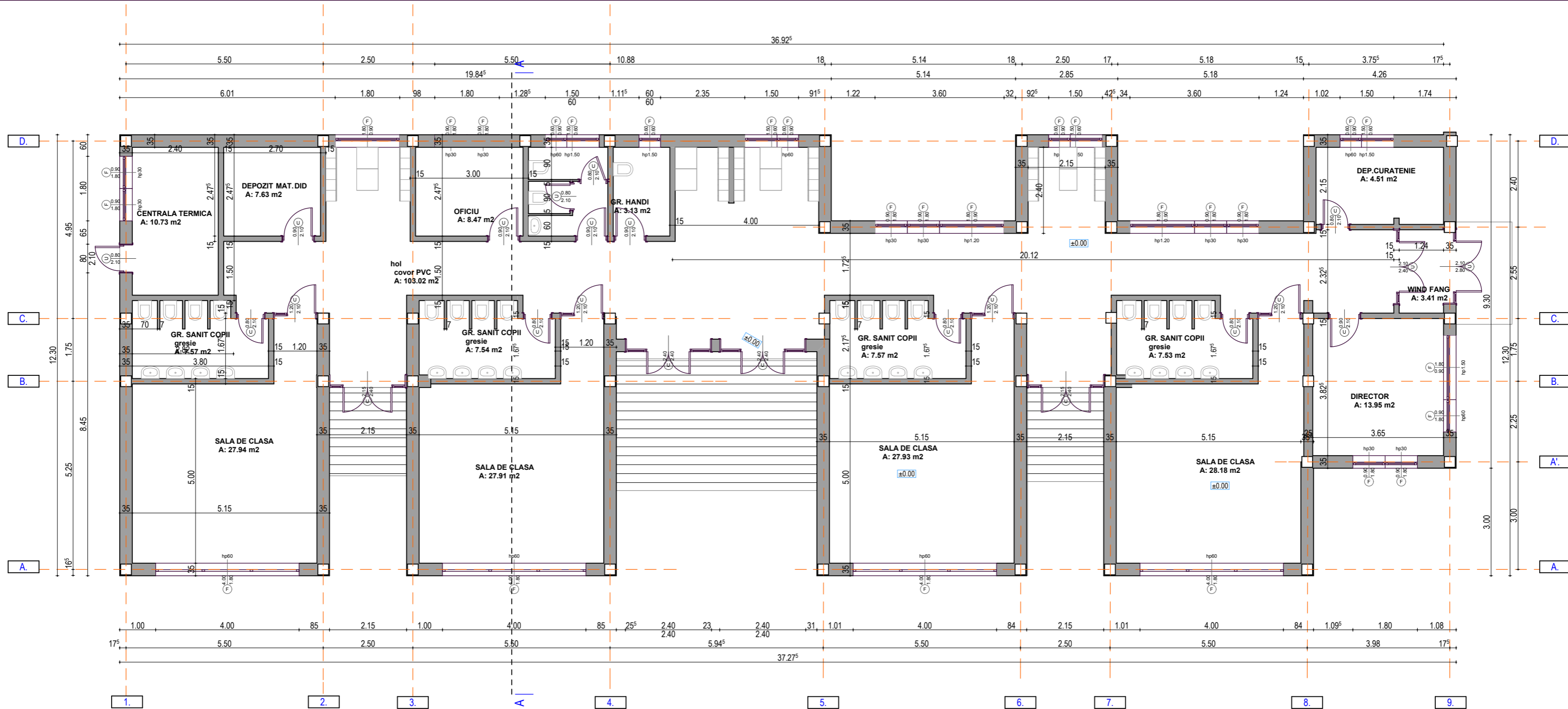
1. GRADINITA CU PROGRAM NORMAL PARTER
2. CURTE RECREATIE
3. ACCES PIETONAL
4. ACCES AUTO CU 4 PARCARI
5. SPATIU VERDE
6. BAZIN VIDANJABIL ECOLOGIC



Nume		Semnatura		Cerinta		Referat		Referat/Expertiza	
VERIFICATOR :									
EXPERT :									
Proiectant general: S.C. CARMA JUS S.R.L., str. George Cosbuc nr.27A, Satu Mare					Beneficiari: COMUNA TARNA MARE, JUDETUL SATU MARE, str. Principala				
Proiectant de specialitate: S.C. VIOMEX COM S.R.L., Cluj-Napoca, jud. Cluj, R 7301523					FAZA S.F. Pr. Nr. 21/2009				
SEF PROIECT	ing. A. Pascoiu		scara	1:500		INFIINTARE GRADINITA IN COMUNA TARNA MARE			CAT.IMP.
ARHITECTURA	arh. M. Szekely		data IULIE 2009			localitatea TARNA MARE, jud. SATU MARE			NR. PL A1
REZISTENTA	ing. A. Pascoiu								
DESENAT	arh. M. Szekely					PLAN DE SITUATIE			



	Nume	Semnatura	Cerinta	Referat	Referat/Expertiza
VERIFICATOR :					
EXPERT :					
Proiectant: Proiectant general : S.C. CARMA JUS S.R.L., SATU MARE S.C. VIOMEX COM S.R.L., Cluj-Napoca, jud. Cluj, R 7301523			Beneficiar COMUNA TARNA MARE, STR. PRINCIPALA, JUDETUL SATU MARE		FAZA S.F. PR.NR 21/2009 CAT.IMP. "C"
SEF PROIECT	ing.A. Pascoiu		scara 1:100	INFIINTARE GRADINITA IN COMUNA TARNA MARE, JUDETUL SATU MARE	
ARHITECTURA	arh. M. Szekely				
REZISTENTA	ing.A. Pascoiu		IUL 2009	PLAN INVELITOARE	
DESENAT	arh. M. Szekely			NR.PL A3	



	Nume	Semnatura	Cerinta	Referat	Referat/Expertiza
VERIFICATOR :					
EXPERT :					
Proiectant: Proiectant general : S.C. CARMA JUS S.R.L., SATU MARE S.C. VIOMEX COM S.R.L., Cluj-Napoca, jud. Cluj, R 7301523			Beneficiar COMUNA TARNA MARE, STR. PRINCIPALA, JUDETUL SATU MARE		FAZA S.F.
SEF PROIECT	ing.A. Pascoiu		scara 1:100	INFIINTARE GRADINITA IN COMUNA TARNA MARE, JUDETUL SATU MARE	PR.NR 21/2009
ARHITECTURA	arh. M. Szekely				CAT.IMP. "C"
REZISTENTA	ing.A. Pascoiu		IUL 2009		NR.PL A2
DESENAT	arh. M. Szekely				
				PLAN PARTER	

