

- în 2019. evidentiată  
se vor reface instalațiile  
termice, electrice și  
de telefonie

- grupurile sanitare  
unde se vor realiza  
lucrări de modernizare

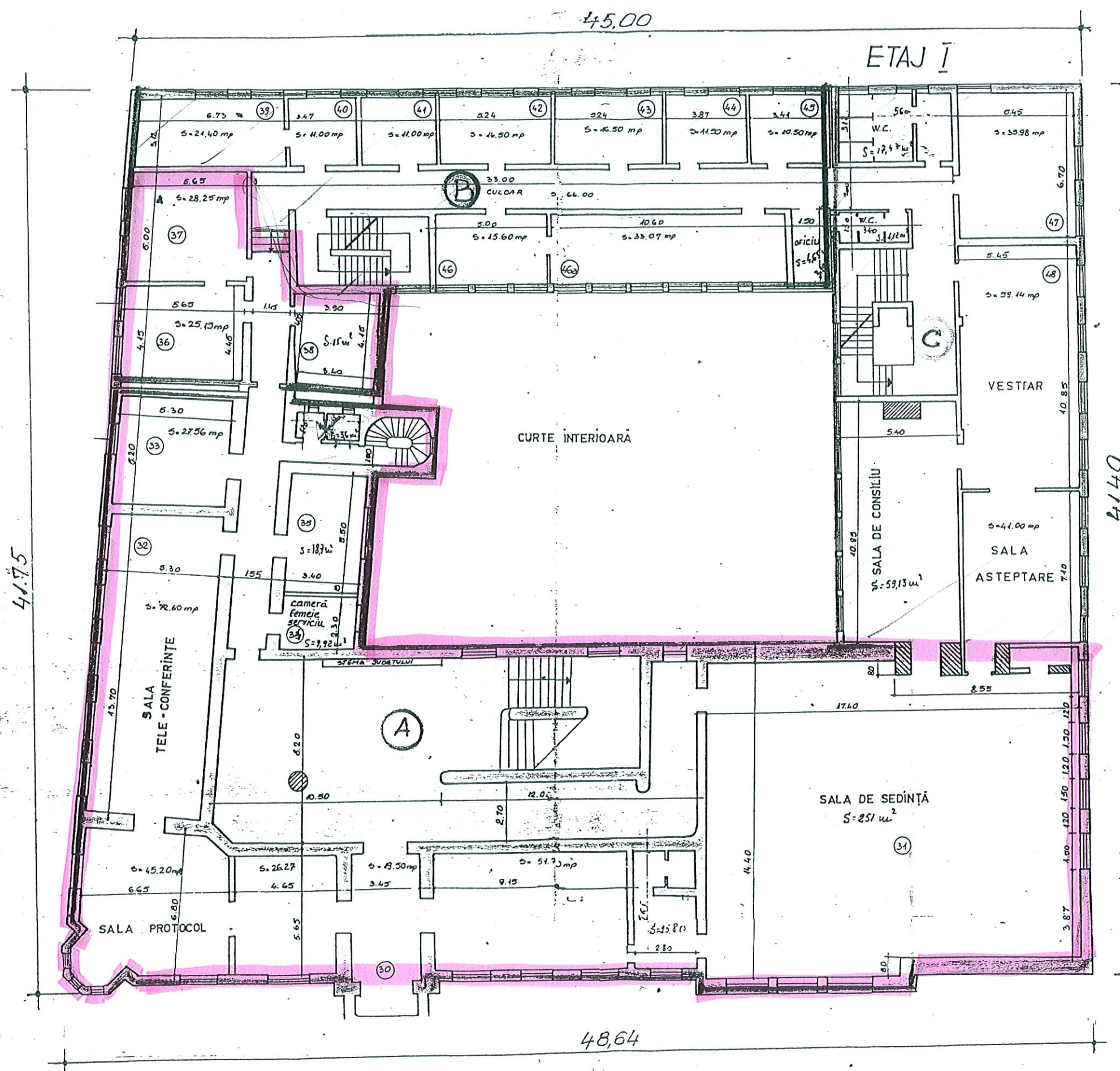
CURTE INTERIOARA S=354 mp.

LEGENDA:  
 CORP "A"  
 CORP "B"  
 CORP "C"

PREFECTURA JUDEȚULUI  
SUCEAVA

PLAN PARTER  
Scara 1:200





in zona evidentiata  
se vor reface instalatiile  
termice electrice si  
de telefonie.

PREFECTURA JUDETULUI  
SUCEAVA

PLAN ETAJ I  
Scara 1:200

41.75

45.00

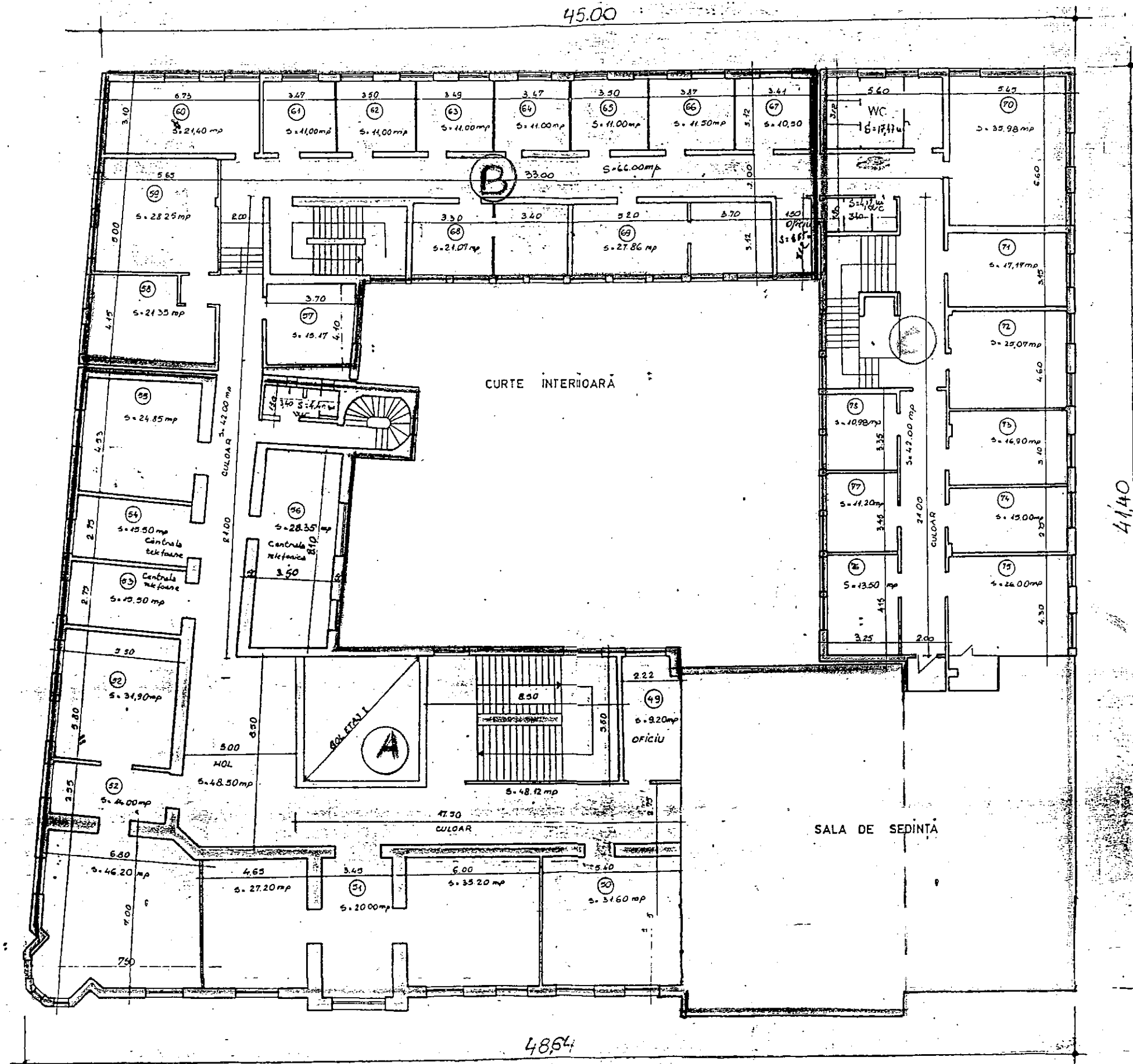
ETAJ I

41.40

48.64

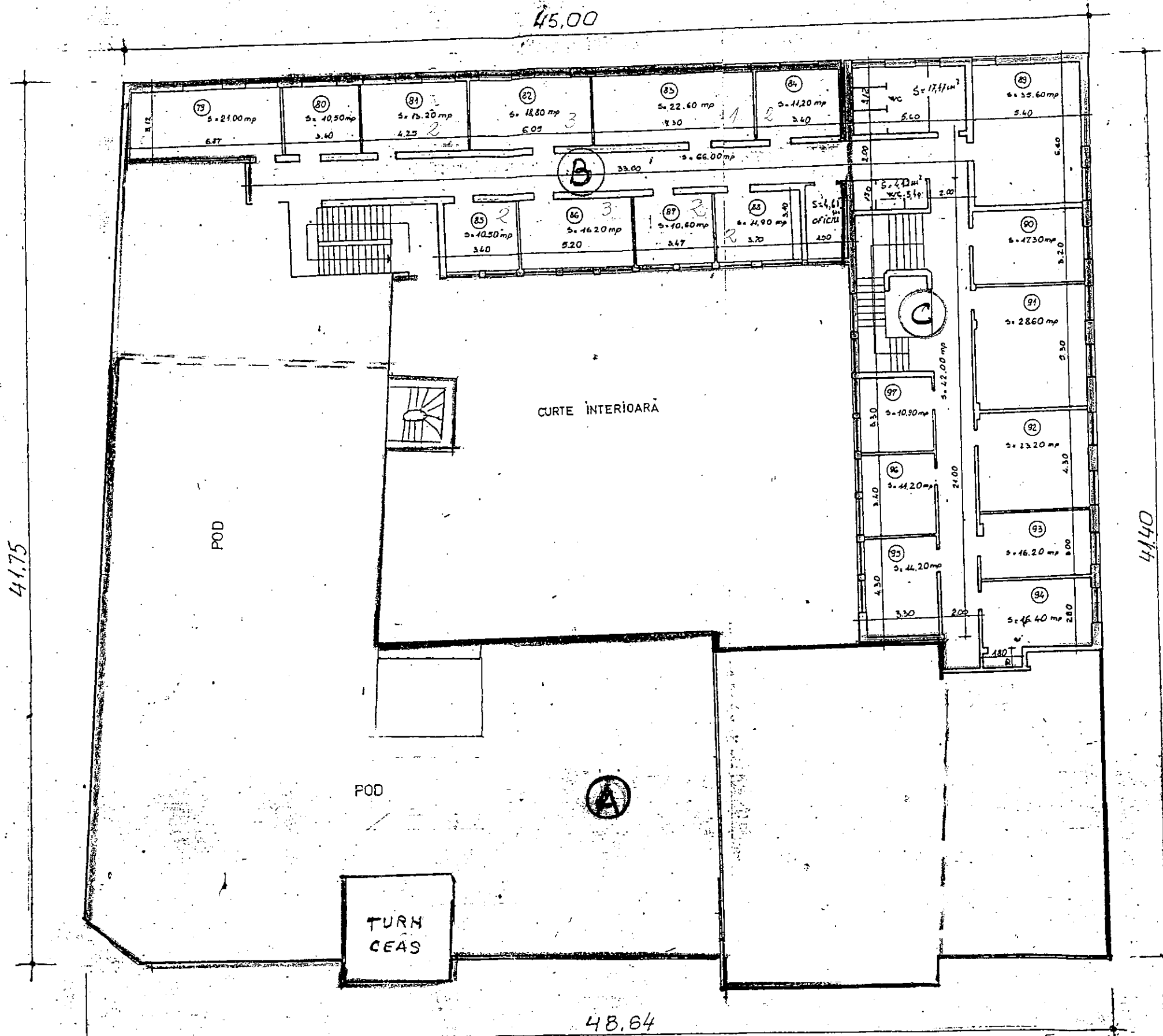
$S_c = 468$

4175



1621/1960  
 PREFECTURA JUDETI  
 SUCEAVA

PLAN ETAJ II  
 Scara 1:200



PREFECTURA  
JUDETULUI  
SUCEAVA

PLAN ETAJ III  
Scara 1:200