

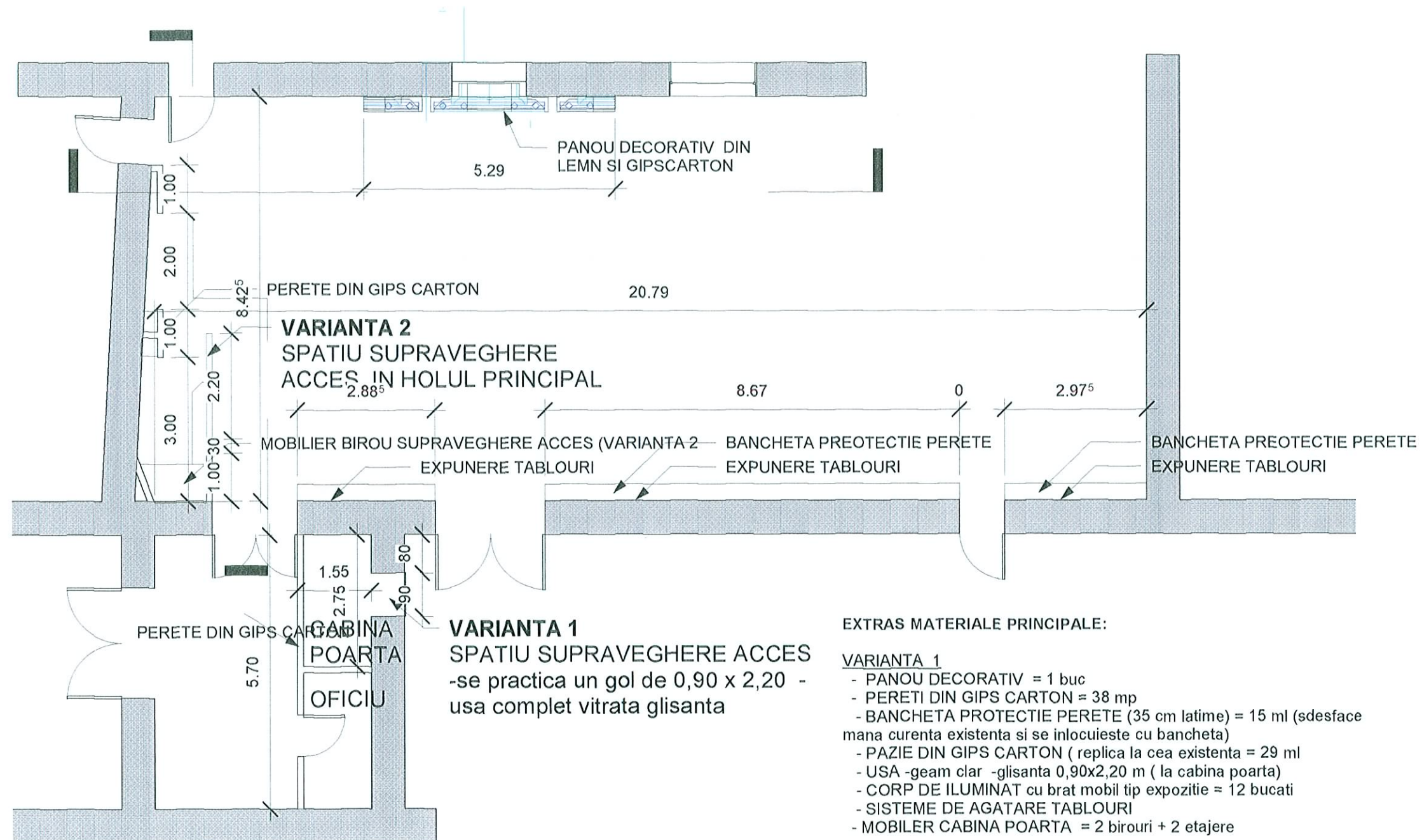
Se va avea in vedere pentru
excesive spațiu supraveghere -
varianta 2.

1

VARIANTE PLAN PARTER

1 : 100

HOL ACCES CONSILIUL JUDETEAN SUCEAVA



EXTRAS MATERIALE PRINCIPALE:

VARIANTA 1

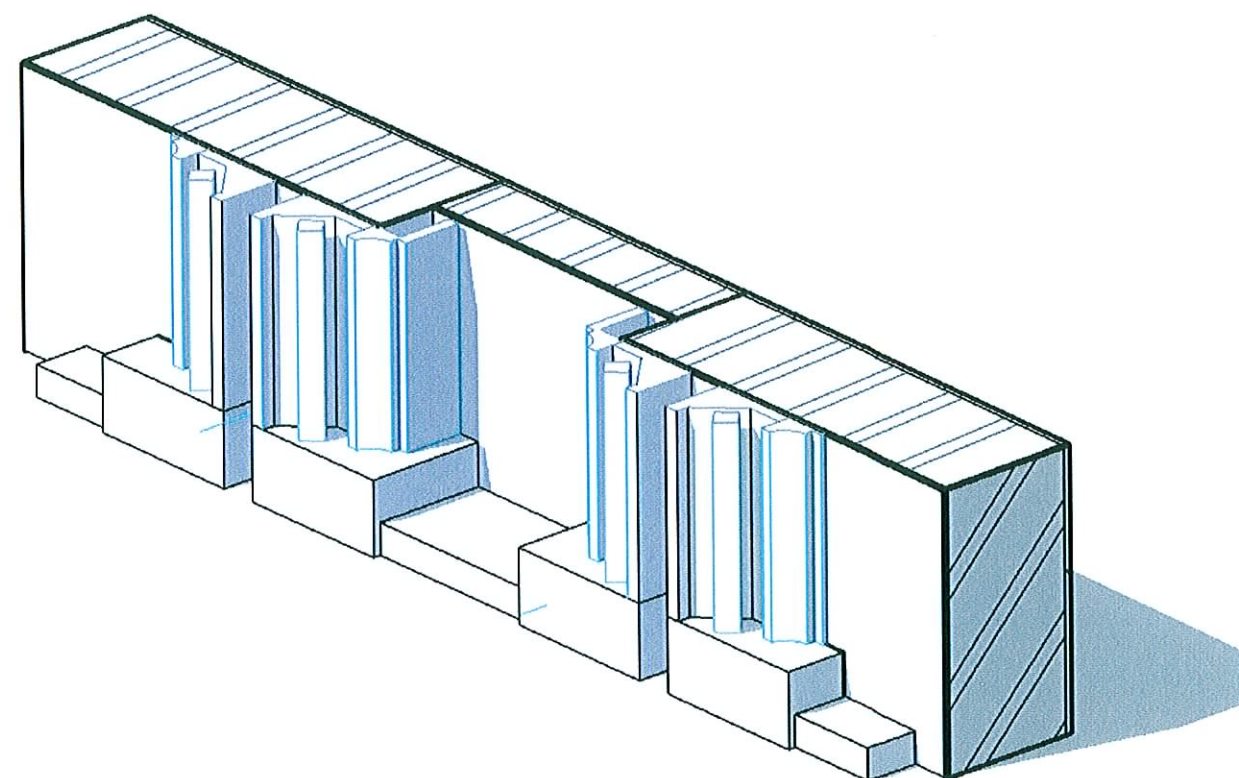
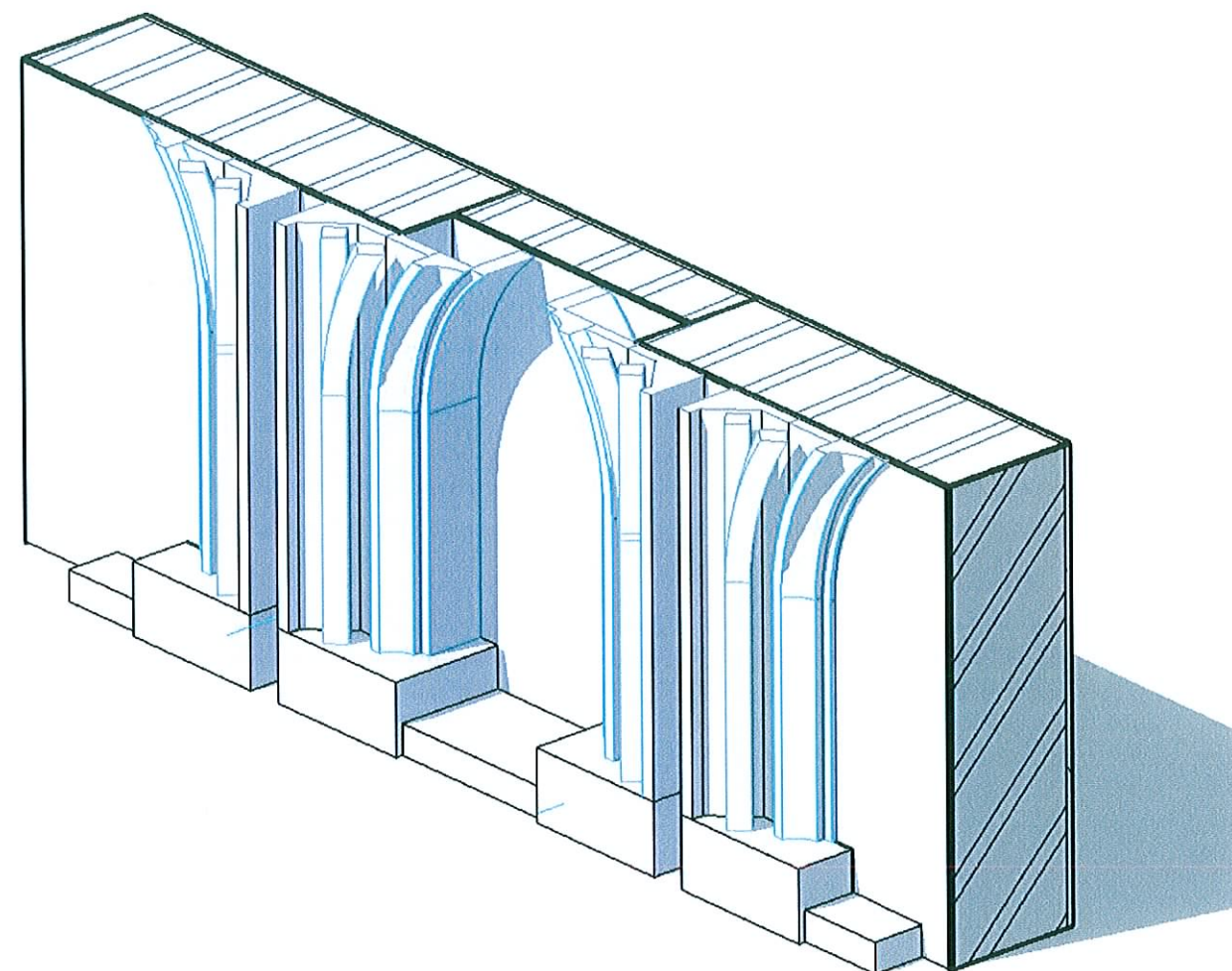
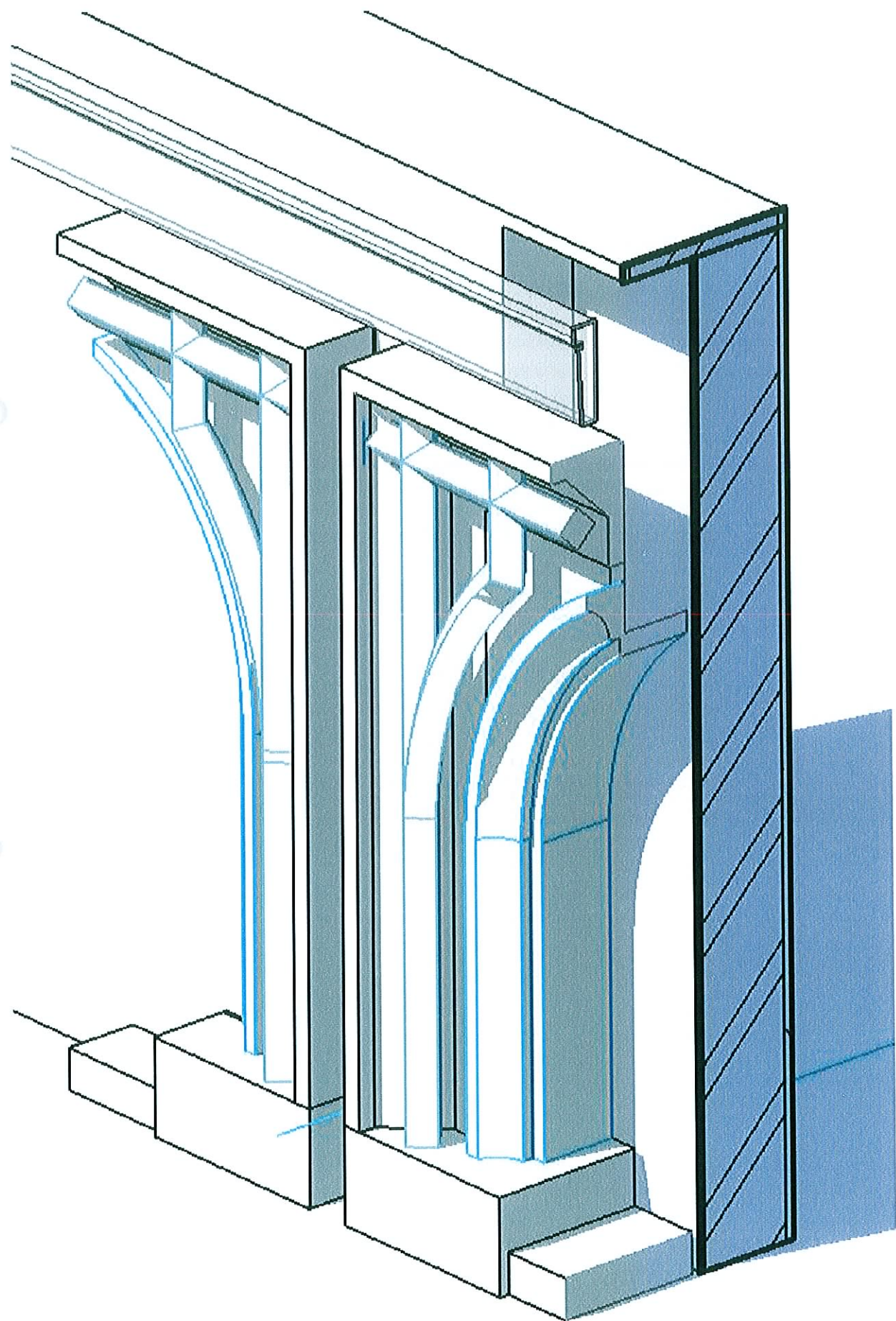
- PANOU DECORATIV = 1 buc
- PERETI DIN GIPS CARTON = 38 mp
- BANCHETA PROTECTIE PERETE (35 cm latime) = 15 ml (sdesface mana curenta existenta si se inlocuieste cu bancheta)
- PAZIE DIN GIPS CARTON (replica la cea existenta = 29 ml
- USA -geam clar -glisanta 0,90x2,20 m (la cabina poarta)
- CORP DE ILUMINAT cu brat mobil tip expozitie = 12 bucati
- SISTEME DE AGATARE TABLOURI
- MOBILIER CABINA POARTA = 2 birouri + 2 etajere

VARIANTA 2

- PANOU DECORATIV = 1 buc
- PERETI DIN GIPS CARTON = 22 mp
- BANCHETA PROTECTIE PERETE (35 cm latime) = 15 ml (se desface mana curenta existenta si se inlocuieste cu bancheta)
- PAZIE DIN GIPS CARTON (replica la cea existenta = 29 ml
- CORP DE ILUMINAT cu brat mobil tip expozitie = 12 bucati
- SISTEME DE AGATARE TABLOURI
- MOBILIER SPATIU SUPRAVEGHERE = 1 birou+ 2 etajere

PANOU DECORATIV IN AXUL INTRARII sc/ 1:20 - imagini 3d -vederi+sectiuni

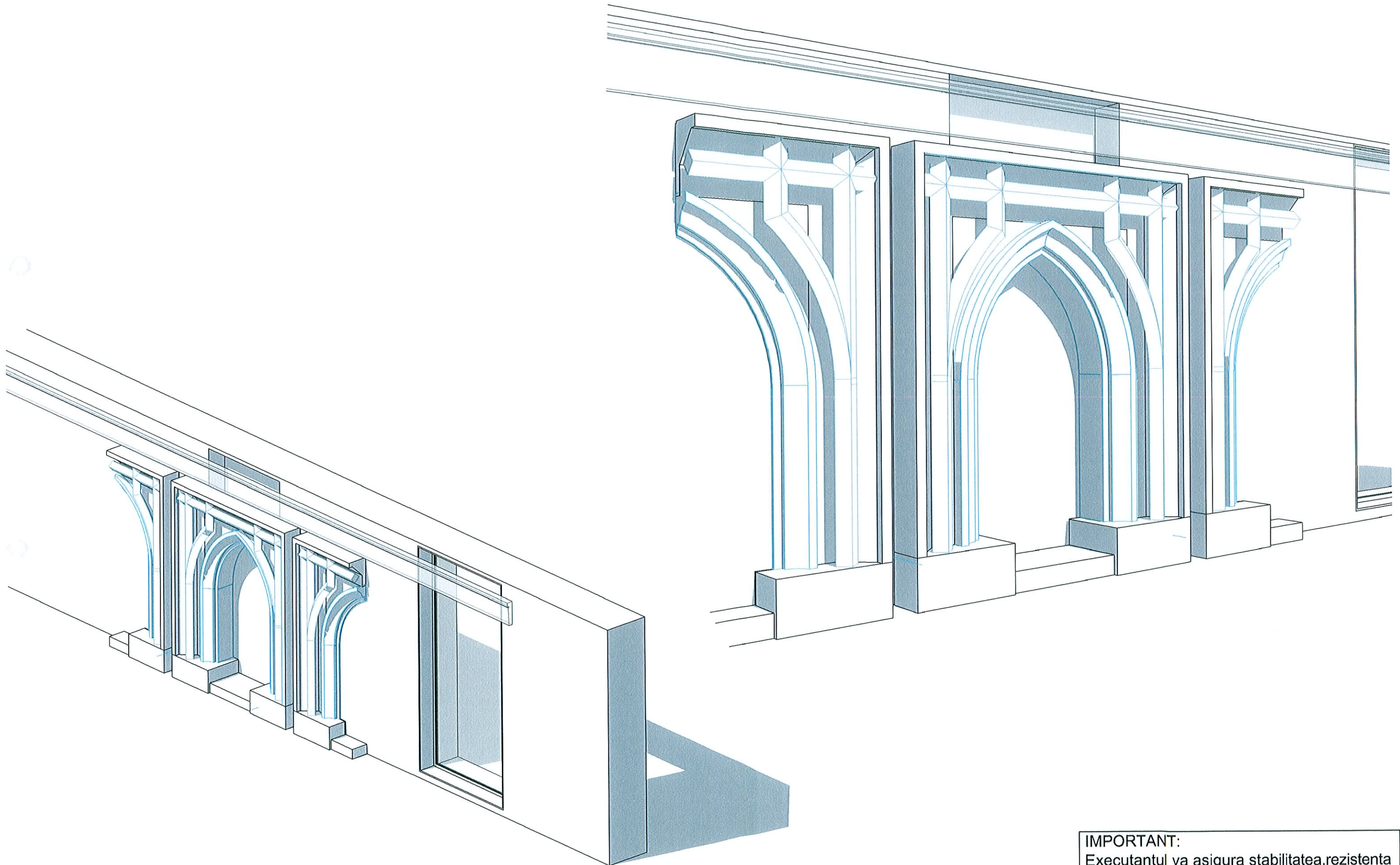
HOL ACCES CONSILIUL JUDETEAN SUCEAVA



Executantul va asigura stabilitatea,rezistenta
si siguranta montajului

PANOU DECORATIV IN AXUL INTRARII sc/ 1:20 - imagini 3d -perspective

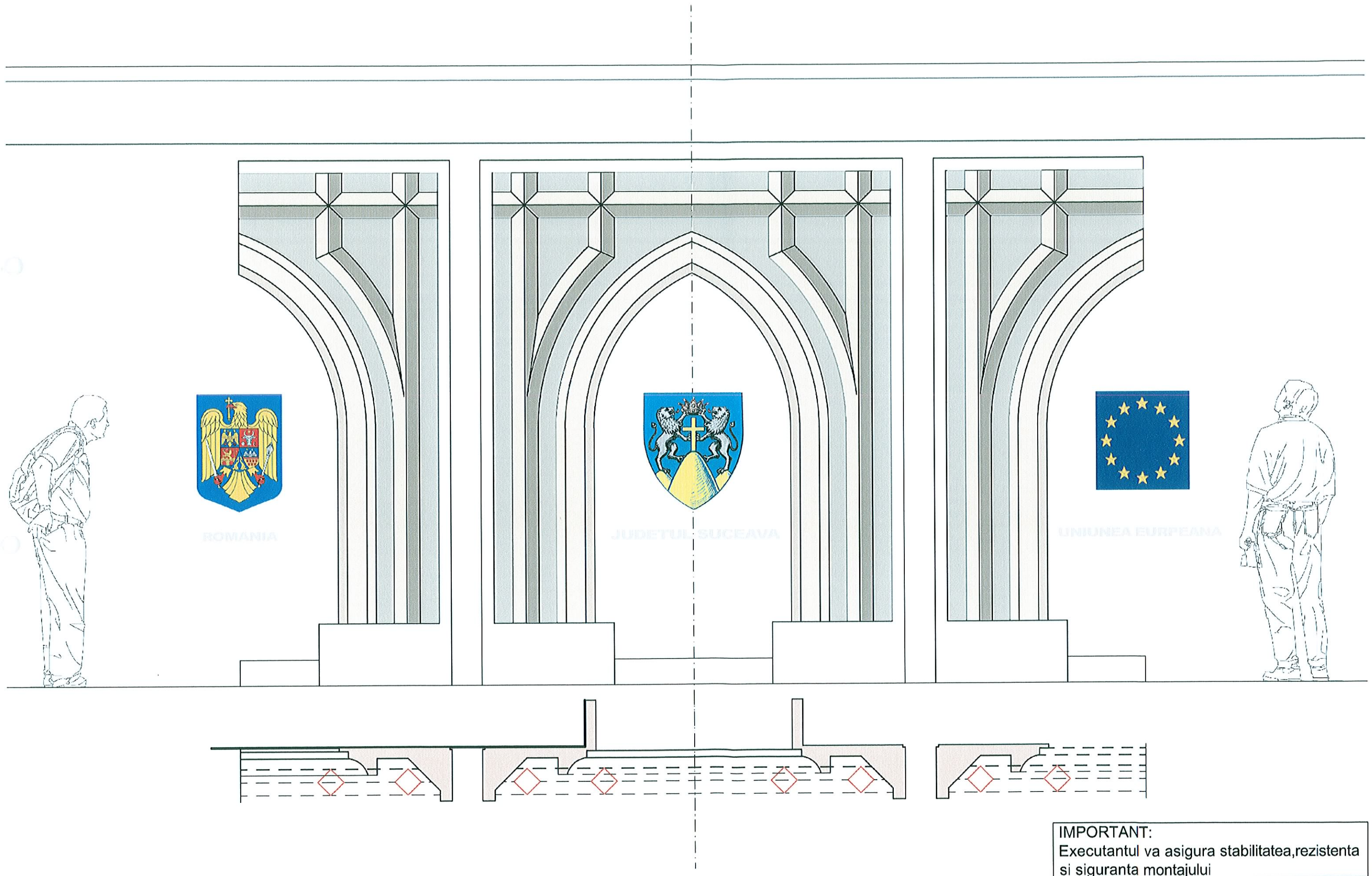
HOL ACCES CONSILIUL JUDETEAN SUCEAVA



IMPORTANT:
Executantul va asigura stabilitatea,rezistenta
si siguranta montajului

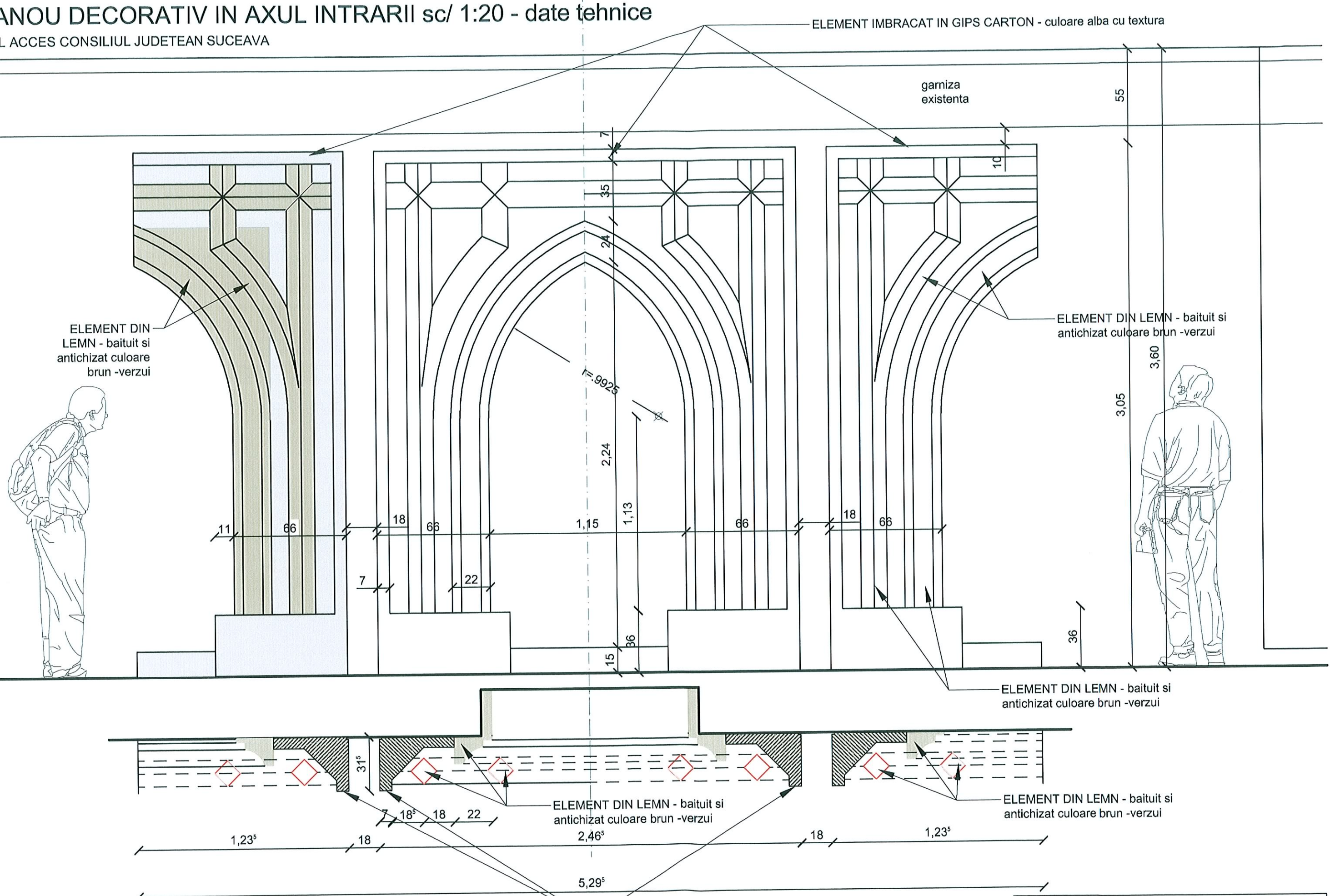
PANOU DECORATIV IN AXUL INTRARII sc/ 1:20 - prezentare

HOL ACCES CONSILIUL JUDETEAN SUCEAVA

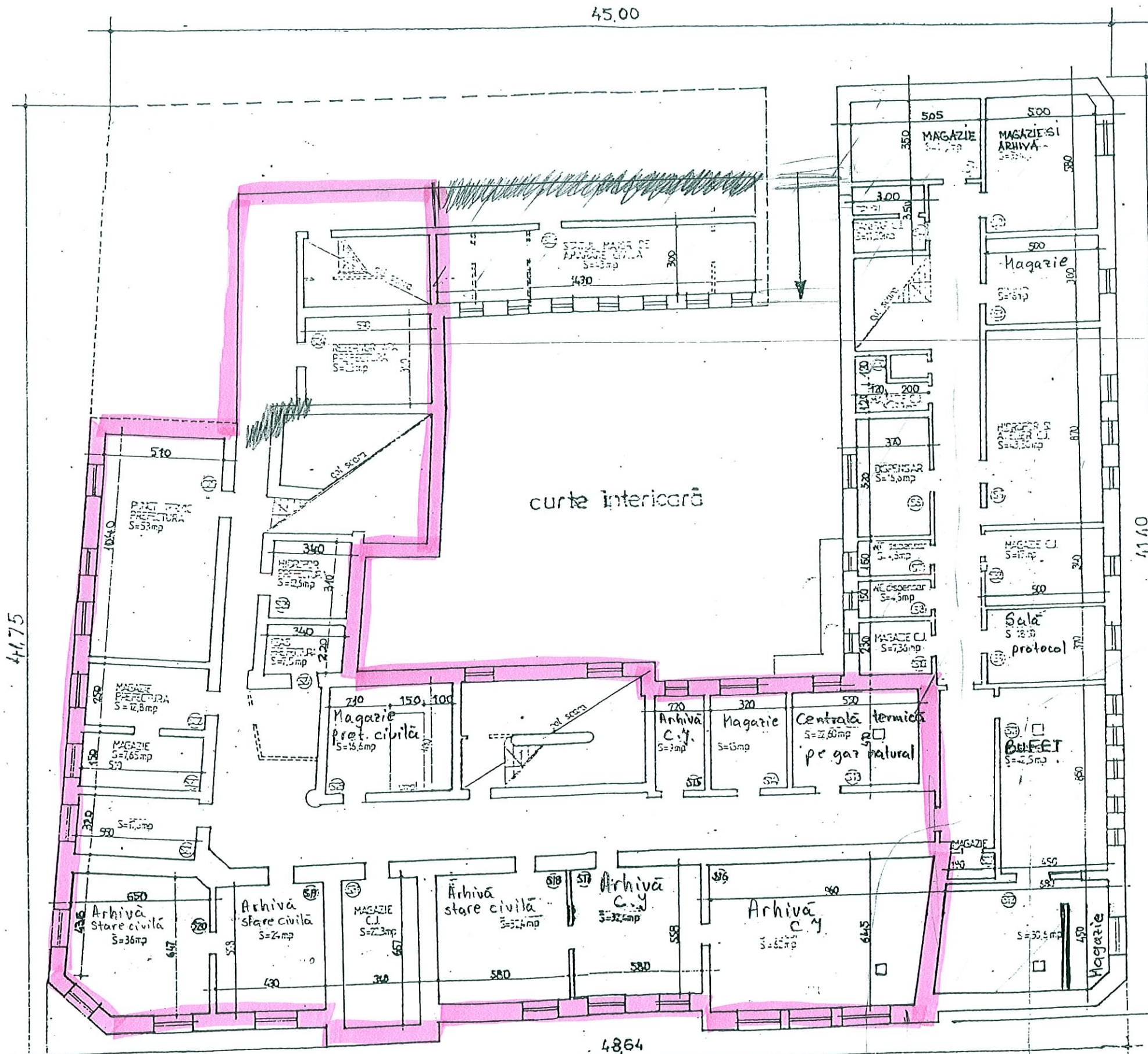


PANOU DECORATIV IN AXUL INTRARII sc/ 1:20 - date tehnice

HOL ACCES CONSILIUL JUDETEAN SUCEAVA



IMPORTANT:
Executantul va asigura stabilitatea, rezistenta si siguranta montajului



- în zona evidențiată se vor refăce instalațiile termice, electrice și de telefonie.

Consiliul Județean
SUCEAVA

PLAN SUBSOL
Scara 1:200

522 mp.