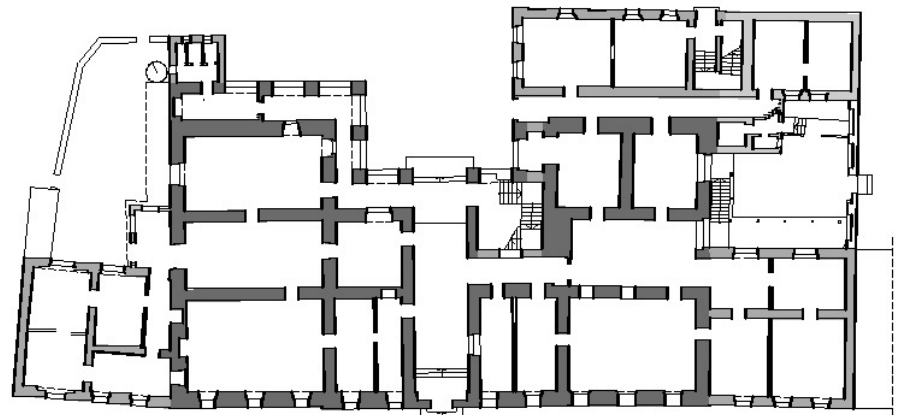


plan etaj (1:500)



plan parter (1:500)



plan subsol (1:500)

- 1832 : clădirea clasicistă
- 1890-1904 : clădirea eclectică
- 1920 - : clădirea actuală

0 5 10 m





1832 : clădirea clasicistă

- clădire în stil clasicist cu parter și etaj, respectiv subsol parțial în formă de U, cu un gang de intrare centrală deschis și coridoare deschise cu arcade în jurul curții interioare, având fațada principală marcată de un rezalit central de 5 axe de goluri și fronton triunghiular



1890-1904 : clădirea eclectică

- reamenajarea clădirii în stil unitar, eclectic: extindere cu 2 aripi de câte 3 axe de goluri la nord și la sud, construirea corpului administrativ actual la nord-vest, închiderea gangului central și a coridoarelor, amenajarea sălii festive la etaj etc.



1920 - : clădirea actuală

- desființarea gangului sudic, extinderea corpului administrativ

spre nord, numeroase modificări interioare

- după 1990 realizarea centralei termice, amenajarea restaurantului "Pivnițele Sf. Gheorghe" în subsol, găzduirea încăperii Centrului de Coordonare Culturală al Republicii Ungare

lista spațiilor utile - parter:

1.1 sala festivă "Gábor Áron"	182 m ²
1.2 C. C. C. al Republicii Ungare	64 m ²
1.3 împrumut pentru copii	168 m ²
1.4 administrație	60 m ²
1.5 birou de istorie locală	31 m ²
1.6 birou de prelucrare a colecțiilor	29 m ²
1.7 birou de digitizare	42 m ²
1.8 sală pt. servere	24 m ²
1.9 toalete	22 m ²
alte spații (circulație, deservire)	293 m ²
Σ	915 m²

suprafață construită - etaj: 1200 m²

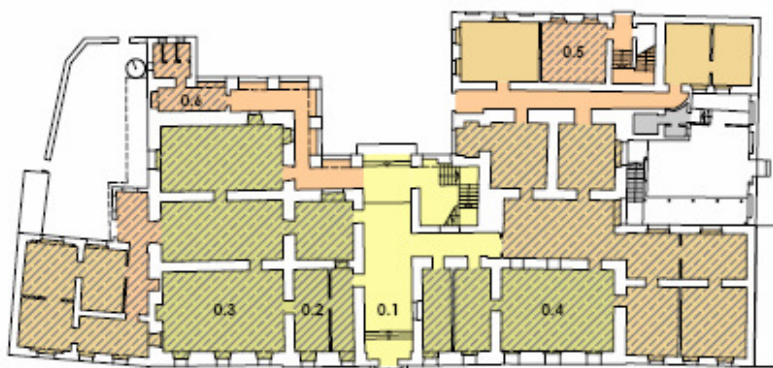


plan etaj existent (1:500)

lista spațiilor utile - parter:

0.1 vestibul și scara principală	88 m ²
0.2 referințe și înscrieri	33 m ²
0.3 împrumut pentru adulți	282 m ²
0.4 sala de lectură	286 m ²
0.5 ateliere	25 m ²
0.6 centr. term., toalete	20 m ²
alte spații (circulație, deservire)	168 m ²
Σ	902 m²

suprafață construită - parter: 1200 m²

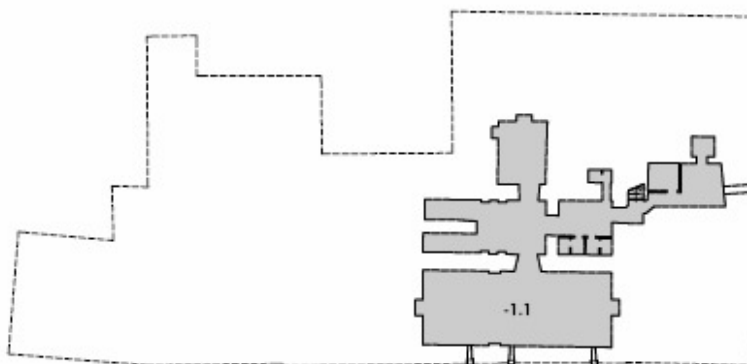


plan parter existent (1:500)

lista spațiilor utile - subsol:

-1.1 "Pivnițele Sf. Gheorghe"	200 m ²
Σ	200 m²

suprafață construită - subsol: 240 m²



plan subsol existent (1:500)

total suprafață utilă: 2017 m²

total suprafață desfășurată: 2640 m²

- zonă necontrolată pentru vizitatori
- zonă controlată pentru vizitatori
- zonă de deservire
- zonă închisă de depozitare a cărților

- zonă care nu aparține bibliotecii

0 5 10 m



spații sau condiții arhitecturale nepotrivite pentru funcțiunea actuală (nerezpectarea normativelor în vigoare, sau violarea caracterului arhitectural))

încălcarea gravă a normativelor referitoare la siguranța la foc a construcțiilor

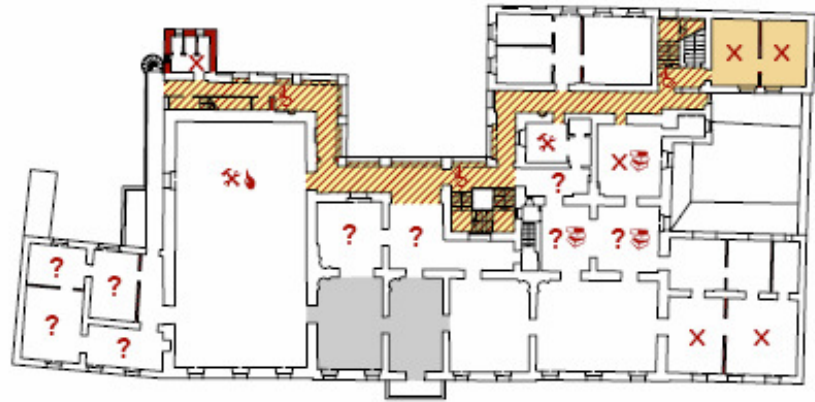
accesul persoanelor cu handicap neasigurat

instalații sanitare, termice sau electrice nepotrivite (ventilație sau iluminare proastă, conducte montate aparent etc.)

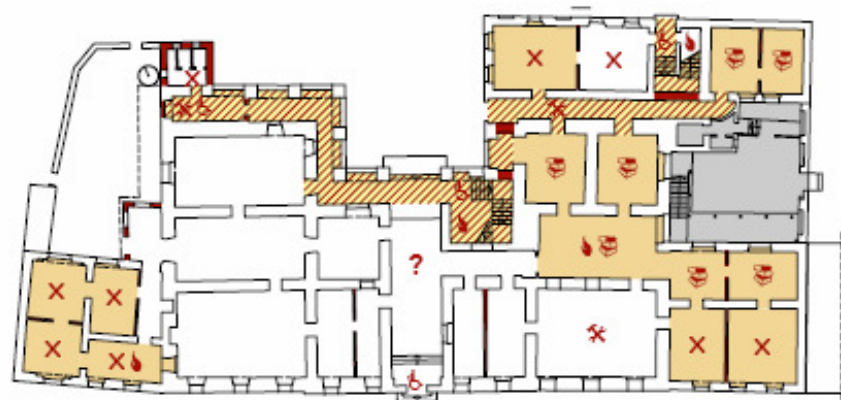
spații care pot fi amenajați ca depozite închise pentru cărți respectând și considerările arhitecturale

spații nefolosiți sau ineficient folosiți

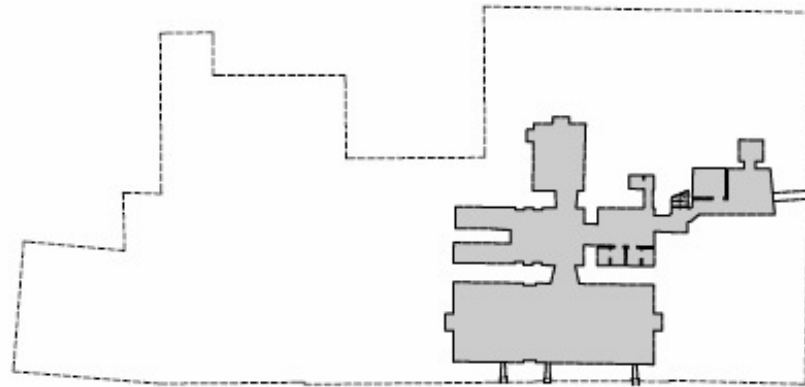
X 🔥 🚰 ❌ 🚻 ?



plan etaj (1:500)



plan parter (1:500)



plan subsol (1:500)

- funcțiuni care nu aparțin bibliotecii
- sistemul firesc de circulație al clădirii, obstrucționat azi în mai multe locuri
- structuri care reprezintă un obstacol pentru funcționarea adecvată
- sistemul actual, împrăștiat și haotic de depozitare închisă a cărților

0 5 10 m

