

ROMÂNIA
Județul IASI
PRIMARIA MUNICIPIULUI PASCANI

Nr. 8500/ din 18.05.2010

CERTIFICAT DE URBANISM
Nr. 91 din 18.05.2010

În scopul: AMENAJARE LOC DE JOACA IN MUNICIPIUL PASCANI -STR. MIHAIL KOGALNICEANU **)

Ca urmare a cererii adresate de*1) MUNICIPIUL PASCANI prin PRIMAR GRIGORE CRACIUNESCU 1480930332140, cu domiciliul/sediul*2) în județul IASI, municipiul/orașul/comuna PASCANI, satul _____, sectorul _____, cod poștal 705200, str. STEFAN CEL MARE nr. 16, bl. _____, sc. _____, et. _____, ap. _____, telefon/fax _____, e-mail _____, înregistrată la nr. 8500 din 06.05 2010, pentru imobilul - teren și/sau construcții -, situat în județul IASI, municipiul/orașul/comuna PASCANI, satul _____, sectorul _____, cod poștal 705200, str. M.KOGALNICEANU nr. _____, bl. _____, sc. _____, et. _____, ap. _____ sau identificat prin*3) PLAN DE SITUATIE SCARA 1/500 si 1/2000 Cvartal 18, CAT 478/5, in zona BL. C 5, C 4

în temeiul reglementărilor Documentației de urbanism nr. _____ / _____, faza PUG/PUZ/PUD, aprobată prin Hotărârea Consiliului Județean/Local PASCANI, nr. 49/ 26.03.2009, în conformitate cu prevederile Legii nr. 50/1991 privind autorizarea executării lucrărilor de construcții, republicată, cu modificările și completările ulterioare,

SE CERTIFICĂ:

1. REGIMUL JURIDIC:

Terenul in suprafata de 570 mp,se afla in intravilanul municipiului Pascani, strada M.Kogalniceanu in zona bl. C 5, C 4 face parte din domeniul public al municipiului Pascani, atestat in baza Hotararii de Guvern 1354/2001.

2. REGIMUL ECONOMIC:

Terenul :
Existent teren liber
Propus : AMENAJARE LOC DE JOACA , MUNICIPIUL PASCANI

*1) Numele și prenumele solicitantului.
*2) Adresa solicitantului.
*3) Date de identificare a imobilului

(pag. 2)

3. REGIMUL TEHNIC :

Se aproba lucrarile pentru "AMENAJARE LOC DE JOACA, in Municipiul Pascani, strada Mihail Kogalniceanu , Cvartal 18, CAT 478/5, in zona BL. C 5, C 4, Documentatia pentru autorizatie se va intocmi in conformitate cu Hotararea Consiliului Local nr. 176 /2009 privind aprobarea indicatorilor tehnico-economici pentru obiectivul de investitii "Amenajare de locuri de joaca pentru copii in municipiul Pascani ", Legea nr. 50/1991 cu modificarile ulterioare , Legea 10/1995, Ordinul 536/1997 al Ministerului Sanatatii si art. 612 si art. 613 din Codul Civil, Hotarare nr. 300 din 2 martie 2006 privind cerintele minime de securitate si sanatate pentru santierele temporare sau mobile.

Prezentul certificat de urbanism poate fi utilizat/nu poate fi utilizat în scopul declarat*4) pentru/întrucât:

AMENAJARE LOC DE JOACA IN MUNICIPIUL PASCANI- STR. MIHAIL KOGALNICEANU

*4) Scopul emiterii certificatului de urbanism conform precizării solicitantului, formulată în cerere.

Certificatul de urbanism nu ține loc de autorizație de construire/desființare și nu conferă dreptul de a executa lucrări de construcții.

4. OBLIGAȚII ALE TITULARULUI CERTIFICATULUI DE URBANISM:

În scopul elaborării documentației pentru autorizarea executării lucrărilor de construcții - de construire/de desființare - solicitantul se va adresa autorității competente pentru protecția mediului:

Agencia pentru Protecția Mediului IASI :str.Th. Văscăuțeanu nr.10 bis Nr. telefon 0232409894;
(autoritatea competentă pentru protecția mediului, adresa)

(Denumirea și adresa acesteia se personalizează prin grija autorității administrației publice emitente.)

În aplicarea Directivei Consiliului 85/337/CEE (Directiva EIA) privind evaluarea efectelor anumitor proiecte publice și private asupra mediului, modificată prin Directiva Consiliului 97/11/CE și prin Directiva Consiliului și Parlamentului European 2003/35/CE privind participarea publicului la elaborarea anumitor planuri și programe în legătură cu mediul și modificarea, cu privire la participarea publicului și accesul la justiție, a Directivei 85/337/CEE și a Directivei 96/61/CE, prin certificatul de urbanism se comunică solicitantului obligația de a contacta autoritatea teritorială de mediu pentru ca aceasta să analizeze și să decidă, după caz, încadrarea/neîncadrarea proiectului investiției publice/private în lista proiectelor supuse evaluării impactului asupra mediului.

În aplicarea prevederilor Directivei Consiliului 85/337/CEE, procedura de emitere a acordului de mediu se desfășoară după emiterea certificatului de urbanism, anterior depunerii documentației pentru autorizarea executării lucrărilor de construcții la autoritatea administrației publice competente

În vederea satisfacerii cerințelor cu privire la procedura de emitere a acordului de mediu, autoritatea competentă pentru protecția mediului stabilește mecanismul asigurării consultării publice, centralizării opțiunilor publicului și al formulării unui punct de vedere oficial cu privire la realizarea investiției în acord cu rezultatele consultării publice.

În aceste condiții:

După primirea prezentului certificat de urbanism, titularul are obligația de a se prezenta la autoritatea competentă pentru protecția mediului în vederea evaluării inițiale a investiției și stabilirii necesității evaluării efectelor acesteia asupra mediului. În urma evaluării inițiale a investiției se va emite actul administrativ al autorității competente pentru protecția mediului.

În situația în care autoritatea competentă pentru protecția mediului stabilește necesitatea evaluării efectelor investiției asupra mediului, solicitantul are obligația de a notifica acest fapt autorității administrației publice competente cu privire la menținerea cererii pentru autorizarea executării lucrărilor de construcții.

În situația în care, după emiterea certificatului de urbanism ori pe parcursul derulării procedurii de evaluare a efectelor investiției asupra mediului, solicitantul renunță la intenția de realizare a investiției, acesta are obligația de a notifica acest fapt autorității administrației publice competente.

(pag. 3)

5. CEREREA DE EMITERE A AUTORIZAȚIEI DE CONSTRUIRE/DESFIINȚARE va fi însoțită de următoarele documente:

a) certificatul de urbanism:

b) dovada titlului asupra imobilului, teren și/sau construcției, sau, după caz, extrasul de plan cadastral actualizat la zi și extrasul de carte funciară de informare actualizat la zi, în cazul în care legea nu dispune altfel (copie legalizată):

c) documentația tehnică - D.T., după caz:

D.T.A.C.

D.T.O.E.

D.T.A.D.

d) avizele și acordurile stabilite prin certificatul de urbanism:

d.1) avize și acorduri privind utilitățile urbane și infrastructura:

<input checked="" type="checkbox"/> alimentare cu apă	<input checked="" type="checkbox"/> gaze naturale	Alte avize/acorduri:
<input checked="" type="checkbox"/> canalizare	<input type="checkbox"/> telefonizare	<input type="checkbox"/> _____
<input checked="" type="checkbox"/> alimentare cu energie electrică	<input type="checkbox"/> salubritate	<input type="checkbox"/> _____
<input checked="" type="checkbox"/> alimentare cu energie termică	<input type="checkbox"/> transport urban	<input type="checkbox"/> _____

d.2) avize și acorduri privind:

securitatea la incendiu protecția civilă sănătatea populației

d.3) avize/acorduri specifice ale administrației publice centrale și/sau ale serviciilor descentralizate ale acestora:

_____ _____ _____

d.4) studii de specialitate:

_____ _____ _____

e) actul administrativ al autorității competente pentru protecția mediului;

f) dovada privind achitarea taxelor legale.

Documentele de plată ale următoarelor taxe (copie):

Prezentul certificat de urbanism are valabilitatea de 24 luni de la data emiterii.

PRIMAR,
Dr. Grigore Craciunescu

SECRETAR,
Zuzan Mircea

ARHITECT-ŞEF,
Prisecaru Ciprian

Achitat taxa de: scutit de taxe conf. L 571/2003 lei, conform Chitanței nr. din
Prezentul certificat de urbanism a fost transmis solicitantului direct/prin poștă la data de 18.05.10.

În conformitate cu prevederile Legii nr. 50/1991 privind autorizarea executării lucrărilor de construcții, republicată, cu modificările și completările ulterioare,

se prelungeste valabilitatea
Certificatului de urbanism

de la data de _____ până la data de _____

După această dată, o nouă prelungire a valabilității nu este posibilă, solicitantul urmând să obțină, în condițiile legii, un alt certificat de urbanism.

PRIMAR

SECRETAR,

ARHITECT-ŞEF,

Data prelungirii valabilității: _____

Achitat taxa de _____ lei, conform Chitanței nr. _____ din _____
Transmis solicitantului la data de _____ direct/prin poștă.

*) Se completează, după caz:

- consiliul județean;
- Primăria Municipiului București;
- Primăria Sectorului al Municipiului București;
- Primăria Municipiului
- Primăria Orașului
- Primăria Comunei

**) Se completează în conformitate cu declarația scopului înscris în cererea pentru emiterea certificatului de urbanism.

***) Se completează, după caz:

- președintele consiliului județean;
- primarul general al municipiului București;
- primarul sectorului al municipiului București;
- primar.

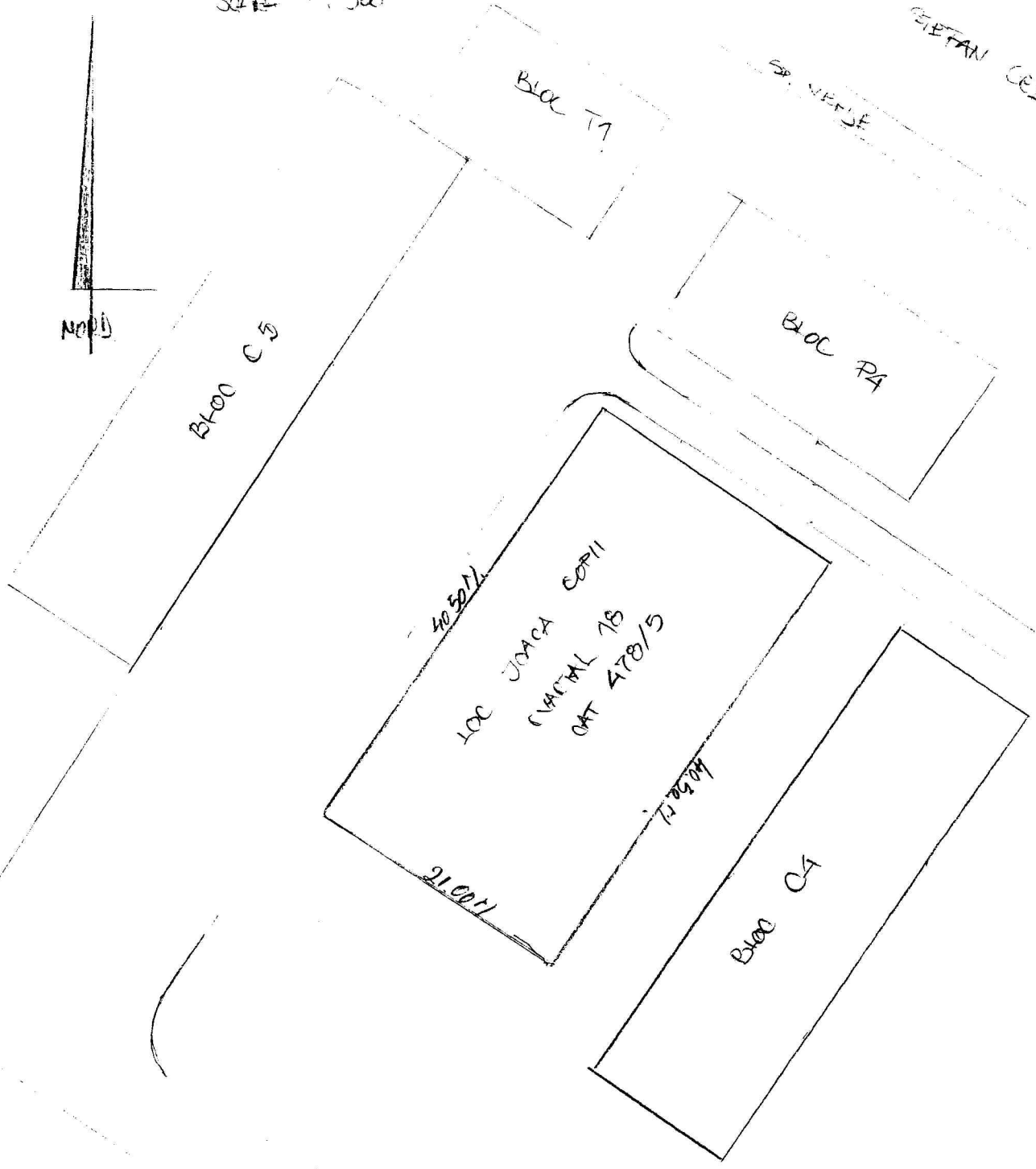
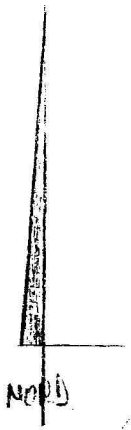
****) Se va semna, după caz, de către arhitectul-șef sau "pentru arhitectul-șef" de către persoana cu responsabilitate în domeniul amenajării teritoriului și urbanismului.

PLAN SITUATIE TEREN SITE

IN KOBALIT KOBALITIANU

Scara 1:500

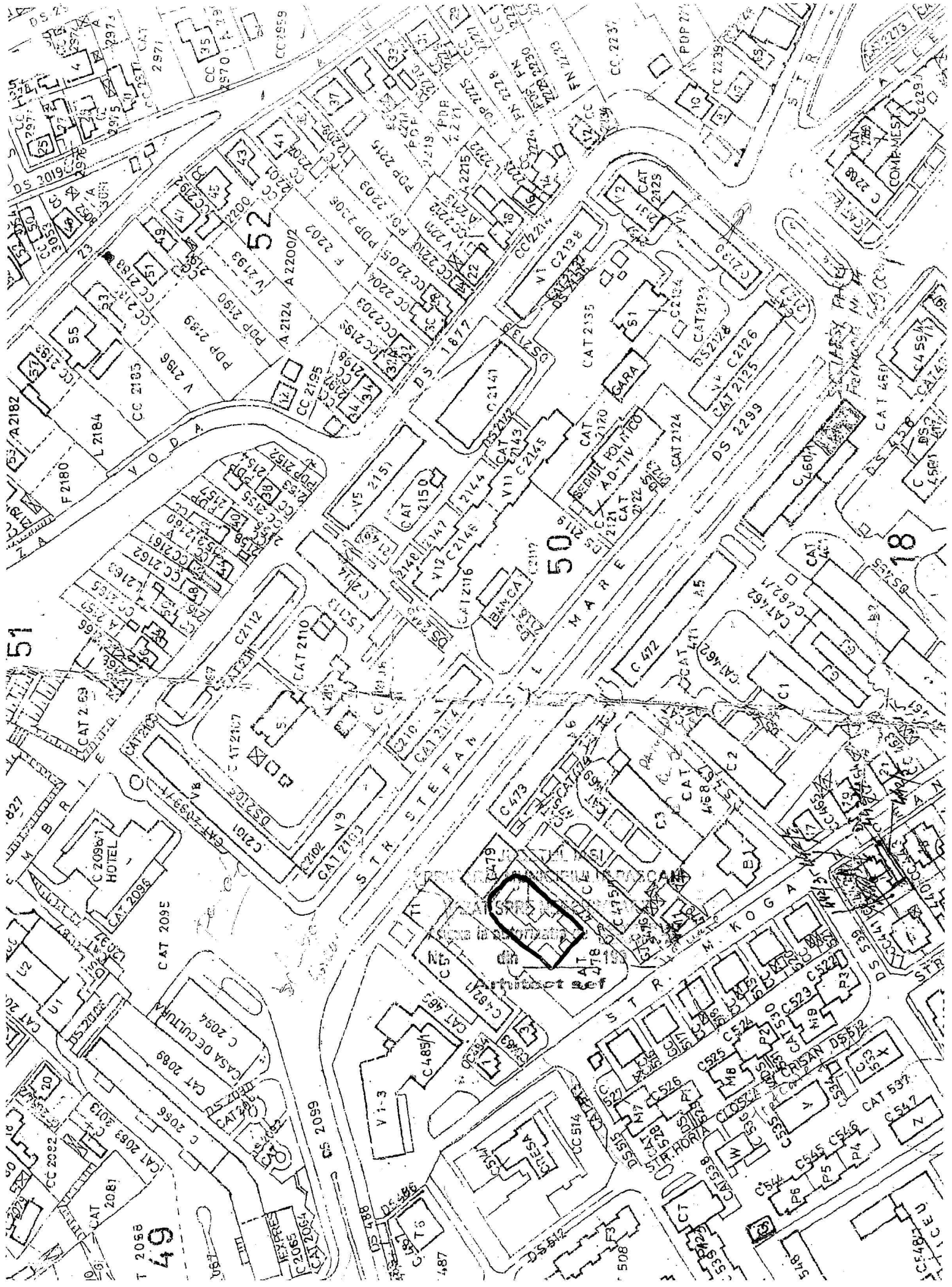
STR. GEFANU CEL MARE
STR. VERDE



SUPRAFATA TEREN = 850 M²

STR. MIHAIL KOBALITIANU

JUDETUL IASI
PRIMĂRIA MUNICIPIULUI PASCANI
VIZAT ȘI ȘTEBESCUȘI
Anexa la autorizația de construcții
Nr. din 5.05. 2010
Arhitect șef



51

50

18

49

HOTEL

CASA DECUMANA

CAT 2170

STEFAN

MARE

CAT 2171

CAT 2172

CAT 2173

CAT 2174

CAT 2175

CAT 2176

CAT 2177

CAT 2178

CAT 2179

CAT 2180

CAT 2181

CAT 2182

CAT 2183

CAT 2184

CAT 2185

CAT 2186

CAT 2187

CAT 2188

CAT 2189

CAT 2190

CAT 2191

CAT 2192

CAT 2193

CAT 2194

CAT 2195

CAT 2196

CAT 2197

CAT 2198

CAT 2199

CAT 2200

CAT 2201

CAT 2202

CAT 2203

CAT 2204

CAT 2205

CAT 2206

CAT 2207

CAT 2208

CAT 2209

CAT 2210

CAT 2211

CAT 2212

CAT 2213

CAT 2214

CAT 2215

CAT 2216

CAT 2217

CAT 2218

CAT 2219

CAT 2220

CAT 2221

CAT 2222

CAT 2223

CAT 2224

CAT 2225

CAT 2226

CAT 2227

CAT 2228

CAT 2229

CAT 2230

CAT 2231

CAT 2232

CAT 2233

CAT 2234

CAT 2235

CAT 2236

CAT 2237

CAT 2238

CAT 2239

CAT 2240

CAT 2241

CAT 2242

CAT 2243

CAT 2244

CAT 2245

CAT 2246

CAT 2247

CAT 2248

CAT 2249

CAT 2250

CAT 2251

CAT 2252

CAT 2253

CAT 2254

CAT 2255

CAT 2256

CAT 2257

CAT 2258

CAT 2259

CAT 2260

CAT 2261

CAT 2262

CAT 2263

CAT 2264

CAT 2265

CAT 2266

CAT 2267

CAT 2268

CAT 2269

CAT 2270

CAT 2271

CAT 2272

CAT 2273

CAT 2274

CAT 2275

CAT 2276

CAT 2277

CAT 2278

CAT 2279

CAT 2280

CAT 2281

CAT 2282

CAT 2283

CAT 2284

CAT 2285

CAT 2286

CAT 2287

CAT 2288

CAT 2289

CAT 2290

CAT 2291

CAT 2292

CAT 2293

CAT 2294

CAT 2295

CAT 2296

CAT 2297

CAT 2298

CAT 2299

CAT 2300

CAT 2301

CAT 2302

CAT 2303

CAT 2304

CAT 2305

CAT 2306

CAT 2307

CAT 2308

CAT 2309

CAT 2310

CAT 2311

CAT 2312

CAT 2313

CAT 2314

CAT 2315

CAT 2316

CAT 2317

CAT 2318

CAT 2319

CAT 2320

CAT 2321

CAT 2322

CAT 2323

CAT 2324

CAT 2325

CAT 2326

CAT 2327

CAT 2328

CAT 2329

CAT 2330

CAT 2331

CAT 2332

CAT 2333

CAT 2334

CAT 2335

CAT 2336

CAT 2337

CAT 2338

CAT 2339

CAT 2340

CAT 2341

CAT 2342

CAT 2343

CAT 2344

CAT 2345

CAT 2346

CAT 2347

CAT 2348

CAT 2349

CAT 2350

CAT 2351

CAT 2352

CAT 2353

CAT 2354

CAT 2355

CAT 2356

CAT 2357

CAT 2358

CAT 2359

CAT 2360

CAT 2361

CAT 2362

CAT 2363

CAT 2364

CAT 2365

CAT 2366

CAT 2367

CAT 2368

CAT 2369

CAT 2370

CAT 2371

CAT 2372

CAT 2373

CAT 2374

CAT 2375

CAT 2376

CAT 2377

CAT 2378

CAT 2379

CAT 2380

CAT 2381

CAT 2382

CAT 2383

CAT 2384

CAT 2385

CAT 2386

CAT 2387

CAT 2388

CAT 2389

CAT 2390

CAT 2391

CAT 2392

CAT 2393

CAT 2394

CAT 2395

CAT 2396

CAT 2397

CAT 2398

CAT 2399

CAT 2400

CAT 2401

CAT 2402

CAT 2403

CAT 2404

CAT 2405

CAT 2406

CAT 2407

CAT 2408

CAT 2409

CAT 2410

CAT 2411

CAT 2412

CAT 2413

CAT 2414

CAT 2415

CAT 2416

CAT 2417

CAT 2418

CAT 2419

CAT 2420

CAT 2421

CAT 2422

CAT 2423

CAT 2424

CAT 2425

CAT 2426

CAT 2427

CAT 2428

CAT 2429

CAT 2430

CAT 2431

CAT 2432

CAT 2433

CAT 2434

CAT 2435

CAT 2436

CAT 2437

CAT 2438

CAT 2439

CAT 2440

CAT 2441

CAT 2442

CAT 2443

CAT 2444

CAT 2445

CAT 2446

CAT 2447

CAT 2448

CAT 2449

CAT 2450

CAT 2451

CAT 2452

CAT 2453

CAT 2454

<