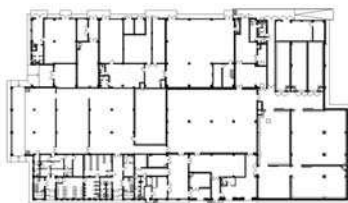




**Daria
SIMION**
1895



Abator Avicola Braşov,
vedere, plan parter

Facultatea de arhitectură „Ion Mincu” 1970-1973
arhitect conductor; 1979-1986 arhitect

1973-1976 Institutul „Proiect Braşov”- coautor:
hotel „Piatra Mare”, hotel „Predeal”, restaurant-
cantină Braşov; autor: proiecte tip, prefabricate-
blocuri de locuinţe P+4, P+10, amenajare cinema
„Bârsa” Braşov

1976-90 salariat ISPCAIA - coautor sau autor:
Abator nou Târgovişte, Abator nou Vaslui, Corp
prelucrare peşte „Unirea” Jurilovca, Secţie
industrializarea cărnii Giurgiu, Complex
industrializarea cărnii Bucureşti, Complex de
industrializarea cărnii Sibiu, Frigorifer tehnologic
Foşani, Complex de industrializarea cărnii Cluj,
Centru vinificaţie Vaslui, Huşi

1990-azi AL CONSULT -

Lucrări AL CONSULT, coautor sau autor: Fabrica de
conserve şi semiconserve Deva, Abator Iernut,
Abator păsări Braşov, Baia Mare, Mangalia,
Mihăileşti, Clinceni, Modernizare-agreere la export
abator Periş, Secţie prelucrare maţe Constanţa,
Secţie prelucrare lapte Mătăсарu, Eurofood Glina,
Abator şi frigorifer Edineţ, Depozit şi prelucrare
sucuri Parmalat, Secţie preparate din carne
Oraviţa, Depozit cereale Chirnovgi, Unitate de
abatorizare/procesare curci Sighişoara.

Amenajare servise ANA Electronic, Amenajare
magazine Ambasador-Bucureşti, Locuinţe vila

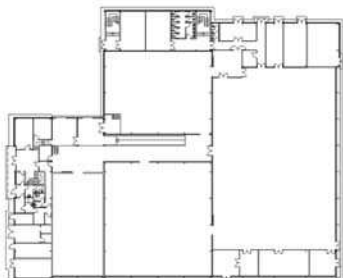
Lovin, vila Barcan, vila Ignăţoiu, Centru comercial
Alma-Comexim Bucureşti, Hotel Ambasador
Bucureşti, Hotel Decebal Neptun, Hotel Sinaia

-Publicaţii: Revista Arhitectura; Articole publicate în
Culegerea de prezentări ştiinţifice de la conferinţa
de la Cluj-Napoca, 1985

-Expoziţii: expoziţia de tapiserie mică, 1980;
Participare la pregătirea expoziţiilor de pictură şi
grafică Alma Redlinger.



Secţia Membrane naturale Constanţa
machetă, plan



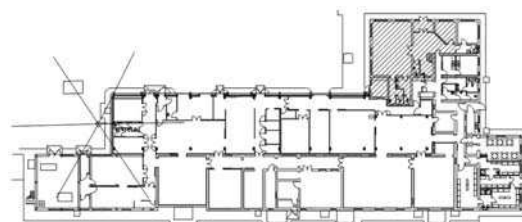
Abator şi frigorifer Vaslui



Este frumos să ai ocazia să te opreşti din iureşul proiectării şi să te gândeşti, să găseşti o părere despre arhitectură şi urbanism, să pui în cuvinte ce ai visat să faci şi ceva din ce ai realizat în 31 de ani de proiectare! E un moment în care cauţi în reperele memoriei proiectele deosebite care au pus probleme, care au dus la căutarea unor soluţii speciale, la orientarea spre o idee de ansamblu, spre găsirea unui CONCEPT.

Arhitectura industrială! Posibilităţile sunt uriaşe, chiar programul tehnologic şi reducerile de materiale de construcţii cerute de „directivele de partid şi de stat” erau o provocare. În loc de o simplă hală, se cerea reducerea înălţimilor după funcţiunile tehnologice îmbrăcate, ceea ce conduce la un joc de volume. Panourile prefabricate de faţadă alcătuiesc un ritm şi un model de faţadă distincte. Corpul multifuncţional cu birouri, vestiare şi laboratoare, înălţat pe 2-3 niveluri formează un accent.

Arhitectura industrială are specificul ei, lucrul în echipă cu toate specialităţile, experienţa acumulată, alegerea de soluţii moderne, fiecare proiect este o nouă provocare, deşi aparent monotone, nici o dată nu sunt două proiecte la fel, situl diferit, profilul, capacităţile diferite, şi am lucrat mereu cu plăcere, cu pasiune.



Secţie preparare carne Oraviţa