



**Bogdan
Dorian
POP**
4310

Bogdan Pop
1989 Institutul de Arhitectură „Ion Mincu”
1990 – 1995 „Auerbach Architects” Tel Aviv - Israel
1995 co-fondator „ASDESIGN '95” București
Lucrări de referință: București - Sediul central Orange - birouri Europe House (design interior); Mario Plaza - complex comercial; Casa cu tei – Str. Ion Neculce nr. 33; Imobil locuințe duplex – Str. Ștefan Negulescu nr. 41; Inițiative Media – birouri First Building One
Premii și concursuri
1997 - Nominalizare „Premiile ARHITEX DESIGN” - complex comercial “MARIO PLAZA” / București

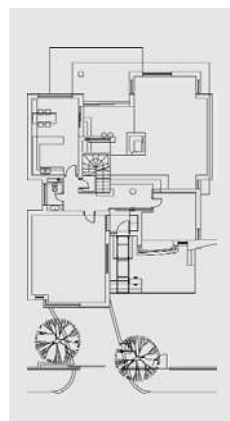
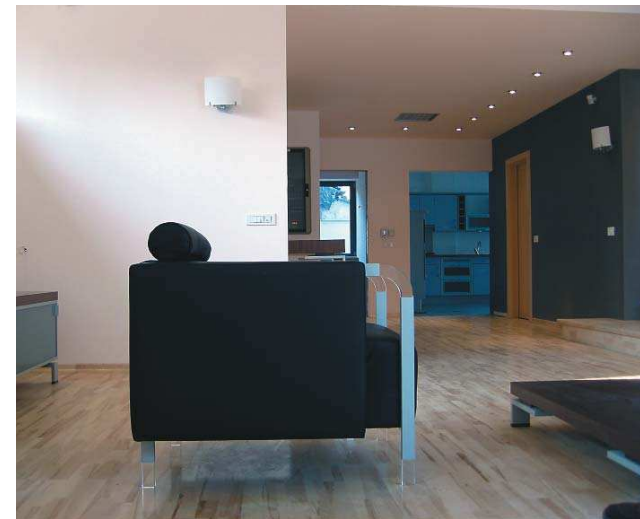
2003 - Laureat locul V „Anuala de Arhitectură a municipiului București” - „Casa cu tei” – str. Ion Neculce 33 / București
2003 - Nominalizare „Premiile ARHITEX DESIGN” - „Imobil locuințe duplex” – str. Șt. Negulescu 41 / București
Articolele, proiectele prezentate, referințele critice publicate în presa de specialitate: Birouri Orange – habitat 10-2002 / Arhitect design 2-2004; Imobil locuințe duplex – Arhitect design 6-2003 / igloo 2-2004; Casa cu tei - Arhitect design 9,10-2003 / igloo 4-2004; Mario Plaza - Arhitect design 11-1997 / Casa Lux 6-1998



**Astrid
Luisa
ROTTMAN**
3812

1989 Institutul de Arhitectură „Ion Mincu” București
1990 – 1991 „Gavrin Architects”, Tel Aviv - Israel
1991 – 1995 „M. Ravid – Architect & Town Planner”, Tel Aviv - Israel
din 1995 co-fondator „ASDESIGN '95”, București
Lucrări de referință: Sediul central Orange - birouri Europe House (design interior) București; Mario Plaza - complex comercial București; Casa cu tei – Str. Ion Neculce nr. 33 București; Imobil locuințe duplex – Str. Ștefan Negulescu nr. 41 București; Inițiative Media – birouri First Building One București; peste 55 de proiecte acoperind o largă paletă funcțională: comerț, birouri, locuințe, industrie, etc.

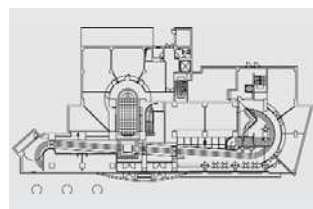
Premii și concursuri
1997 - Nominalizare „Premiile ARHITEX DESIGN” - complex comercial “MARIO PLAZA” / București
2003 - Laureat locul V „Anuala de Arhitectură a Municipiului București” - „Casa cu tei” – str. Ion Neculce 33 / București
2003 - Nominalizare „Premiile ARHITEX DESIGN” - „Imobil locuințe duplex” – str. Șt. Negulescu 41 / București
Articolele, proiectele prezentate, referințele critice publicate în presa de specialitate: Birouri Orange – habitat 10-2002 / Arhitect design 2-2004; Imobil locuințe duplex – Arhitect design 6-2003 / igloo 2-2004; Casa cu tei - Arhitect design 9,10-2003 / igloo 4-2004; Mario Plaza - Arhitect design 11-1997 / Casa Lux 6-1998



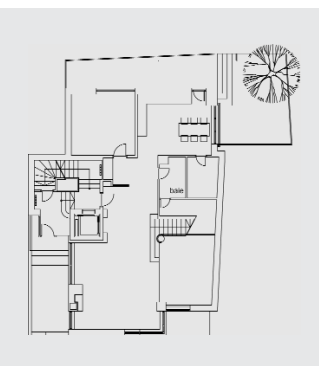
Imobil „Casa cu Tei”
vederi,
plan parter



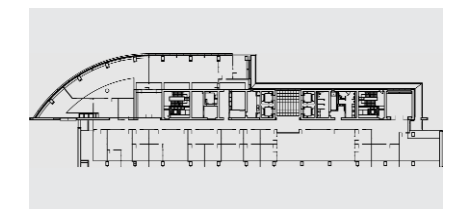
Sediul „Initiative Media”, vederi interior, plan



„Mario PLaza”,
vederi interior,
plan parter



Casa Negulescu
vedere exterior,
vedere interior,
plan parter



Birouri Orange,
vederi interior,
plan etaj

Perenitatea obiectului de arhitectură construit mă sperie. Neliniștea permanentă care mă însoțește atunci când „duc” un proiect este legată neîndoios de permanența produsului – martor care rămâne și povestește oricui – prieten sau nu – despre seriozitatea, profesionalismul, inteligența și inspirația pe care le-am avut sau nu în munca de „facere”. Chiar dacă aria de percepție a unei clădiri este limitată, timpul de expunere este impresionant pentru un creator. El diferă substanțial față de orice alt produs artistic, fie că ne gândim la un album (CD) muzical, tablou sau film. Clădirea odată finalizată influențează oamenii urbei la diferite niveluri de la cel emoțional (placelu place) până la unul formator.

*Arhitectura nu este o profesie, este un mod de a exista.
Nu am reușit niciodată să o las pe biroul sau în calculatorul din atelier.
Am iubit alături de ea în studenție, m-am maturizat cu ea de braț mai târziu, iar acum îmi educ copilul simțind cum îmi șoptește în ureche.
Este provocarea și împlinirea fiecărei zile!*