



Augustin IOAN

1155



Concurs pentru Catedrala Patriarhală, București

Studii:

Institutul de Arhitectură „Ion Mincu” București 1990, BA
Oxford University, UK (1992-1993)-Research Scholar
University of Cincinnati, Ohio (1993-94) MSArch
Institutul de Arhitectură „Ion Mincu” București
(1995) MA în „Formă Urbană”

Institutul de Arhitectură „Ion Mincu” București
(1995-98) PhD în Istoria Arhitecturii Doctorand al
Facultății de filosofie a Universității București

Experiență profesională:

Conf. univ. la Universitatea de Arhitectură și
Urbanism „Ion Mincu” din București; Membru
editorial board, revista Art Margins a Universității
California Santa Barbara; Editor, revista Octogon;
Redactor șef al revistei Arhitectura a Uniunii
Arhitecților din România (1992-2001); Redactor la
revista Arhitect (1990-1992); Coordonatorul
colecției Spații Imaginate a Editurii Paideia
(Premiul UAR în 2000) și al colecției Prisma /
Arhitectura din România, Editura Noi Media Print
Asociaț, A&N ARH DESIGN srl București (din 1994,
administrator)

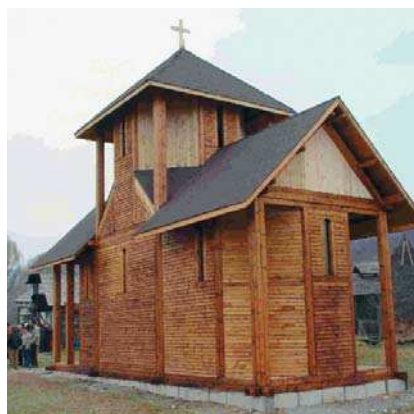
Asociaț, Chora Dezvoltare Imobiliară SA, București
(din 2003, director executiv)

Proiecte de arhitectură și lucrări executate sau în
curs de execuție:

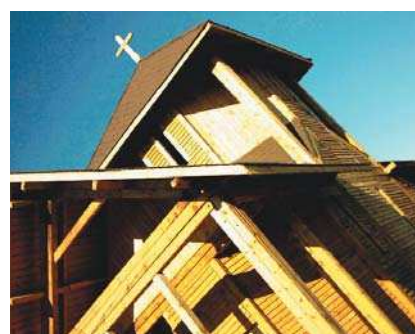
Biserica Urziceni centru; Protoieria Urziceni;
Biserica ortodoxă Manasia II; Biserica ortodoxă
Slobozia nord; Biserica Ortodoxă Slobozia Traian;
Biserica ortodoxă Fetești centru; Biserica ortodoxă
Fetești Coloniști; Biserica baptistă Speranța Zalău;
Corp de chilii, Mănăstirea Sf. Voievozi, Slobozia;
Biserica ortodoxă Lehliu-Gară, jud. Călărași;
Locuințe personale în București str. Răspântiilor 4,
str. Nisipari 17E; Locuință de vacanță în com.
Izvoarele jud. Prahova; Muzeul Literaturii Române:
restaurare (consultant de arhitectură 1991-1996);
Conversia unui fost conac/sediu IAS în Centru
Cultural Paideia (Măgurele); Amenajare de
mansardă a unei case neoromânești (str. Doamna
Oltea București); Proiecte împreună cu fundația
Habitat și Artă în România; Restaurarea și
conversia în locuință a unei construcții de sf. sec.
XIX la Sulina; Studii de fezabilitate pentru o
Mănăstire Ortodoxă la Hagieni Ialomița; Studii de
fezabilitate pentru o Mănăstire Ortodoxă la
Zărnești Brașov; Studii de fezabilitate și proiecte
de autorizație de construcție pentru un
condominium (60 locuințe) Cumpătu Sinaia;
Locuință unifamilială Urziceni jud. Ialomița;
Locuințe individuale București și suburbii;
Reamenajare conac Măgurele în sediul Fundației
Paideia (2002-2004); Studii de arhitectură pentru
firma Chora Dezvoltare Imobiliară (din 2003)

Proiecte de design, amenajări, grafică:

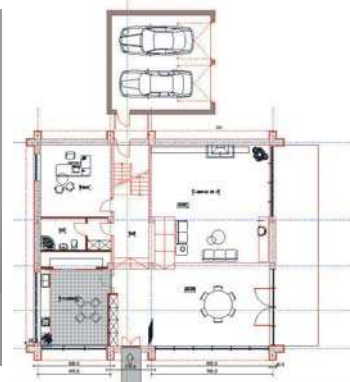
MLR Expoziții: proiect expo permanentă, Carte
românească veche, Centenar Blaga; Coperți pentru
Editura Univers (colecțiile Sagittarium, Prima
Verba, Cosmopolis); Coperți pentru Editura Paideia
(colecția Spații Imaginate); Corporate identity și
coperți pentru Editura Millennium; Coperți pentru
Editura Ex Ponto; Coperți pentru Ed. Noi Media
Print (Colecția Prisma/Arhitectură din România).



Biserica MSV Vâlcea



Locuință Domnești, perspectivă, plan parter



Locuință Ghencea, perspectivă, plan parter



Locuință str. Drumul Potcoavei