

ORGANIZATOR:



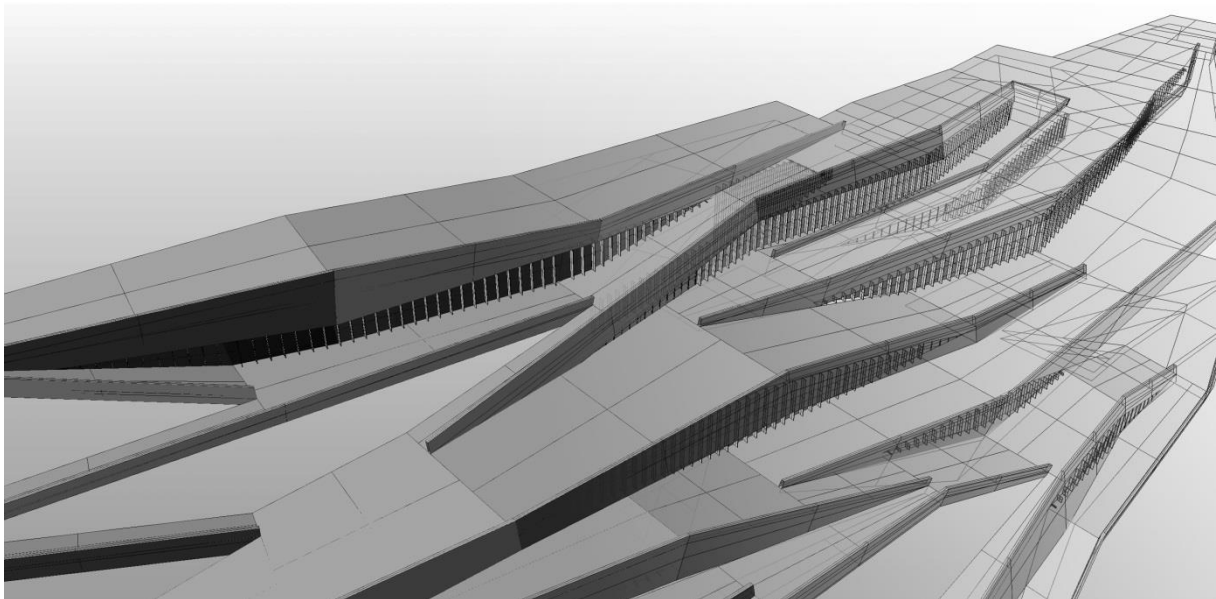
TRAINING:



SPONSOR:

RUUKKI

MODUL 01/ CURS RHINOCEROS ÎNCEPĂTORI



RhinoCeros
Modelare NURBS pentru Windows



grasshopper
MODELARE GENERATIVA PENTRU RHINO

MAI MULTE INFORMAȚII PE:

e-mail: oarbuc@rdsmail.ro

www.oar-bucuresti.ro

www.anuala.ro

NE GASITI PE:

[http://www.facebook.com/
cursuri-grasshopper-rhinoceros](http://www.facebook.com/cursuri-grasshopper-rhinoceros)

Modulul 01 / Curs Rhinoceros începători este destinat arhitecților și designerilor care nu au mai folosit softul Rhinoceros și sunt interesați de modelarea 3D de forme libere folosind NURBS. Aceste cursuri concentrate acoperă în mod eficient funcționalitatea primară Rhino, incluzând și modelarea avansată de suprafețe.

Structura cursului

Cursul oferă sesiuni interactive de învățare, cumulând 24 de ore în total, pe parcursul a 3 săptămâni, câte 2 zile pe săptămână, vineri și sâmbătă, 4 ore pe zi.

Acest curs este oferă arhitecților și designerilor oportunitatea să dobândească o bază în modelarea free-form și în utilizarea generală Rhino, cu aplicabilitate în arhitectură. Cursanții își vor fundamenta concepte de navigare prin interfața programului, utilizarea comenzilor de desen și de modelare tridimensională a suprafețelor și volumelor.

Sesiunile de curs vor cuprinde o parte teoretică urmată de o serie de exerciții practice ce vor fi dezvoltate pentru a aplica cunoștințele teoretice acumulate.

Obiective

După acest curs, se așteaptă ca participanții să câștige următoarele competențe:

- Să se familiarizeze cu fereastra de lucru din Rhino
- Să poată crea și edita curbe, suprafețe și solide
- Să poată identifica necesitatea de modelarea precisă și când se poate utiliza modelarea de forme libere
- Să se folosească de elemente ajutătoare de modelare pentru precizie

Condiții necesare

Ar putea fi de ajutor cursanților să aibă o experiență anterioară cu alte softuri de modelare 3D, dar nu este o cerință obligatorie.

Programă

- Introducerea și înțelegerea interfeței de utilizare și a modului de vizualizare și navigare a modelului
- Setările desen, layere și elemente ajutătoare
- Linii bidimensionale și comenzi rapide pentru modelare tridimensională de solide
- Desenul de precizie și folosirea de coordonate
- Smart tracking, object snap și planuri de construcție
- Modelare de curbe pe forme libere
- Editarea de bază: mutare, copiere, rotire, scalare, etc...
- Editare avansată de curbe

- Generarea de suprafețe simple și operații booleene
- Conceptul de NURBS, puncte de control, reconstrucția de curbe
- Editarea punctelor de control pentru curbe și suprafețe
- Editarea avansată între două suprafețe și curbe
- Modelarea de solide avansată: extrude, loft, pipe
- Sweep, revolve, network of curves
- Generarea de curbe din solide și suprafețe
- Exerciții de modelare aplicate pe arhitectură

Software utilizat:	- Rhino 5
Cerințele minime de sistem:	- 1 GB RAM minimum. 8 GB sau mai mult recomandat
	- 600 MB spațiu pe disc
	- Recomandat placă video capabilă de OpenGL 2
	- Windows 7 sau 8 (32 sau 64 biți) – recomandat
	- Windows Vista (32 sau 64 biți)
	- Windows XP (32 biți) Service Pack 3
Tutori și diplome:	- Ionuț Anton
	- Daniela Tănase

Participanții la curs vor primi la absolvirea modulului un Certificat de Absolvire semnat de un trainer autorizat Rhinoceros (Authorized Rhino Trainer) care atestă dobândirea cunoștințelor specifice modulului 01 Rhinoceros începători . Această diplomă este unica certificare recunoscută în mod oficial de către Rhino 3d (McNeel & Associates) la nivel mondial.