

Plan situație ~~EXISTENȚĂ~~

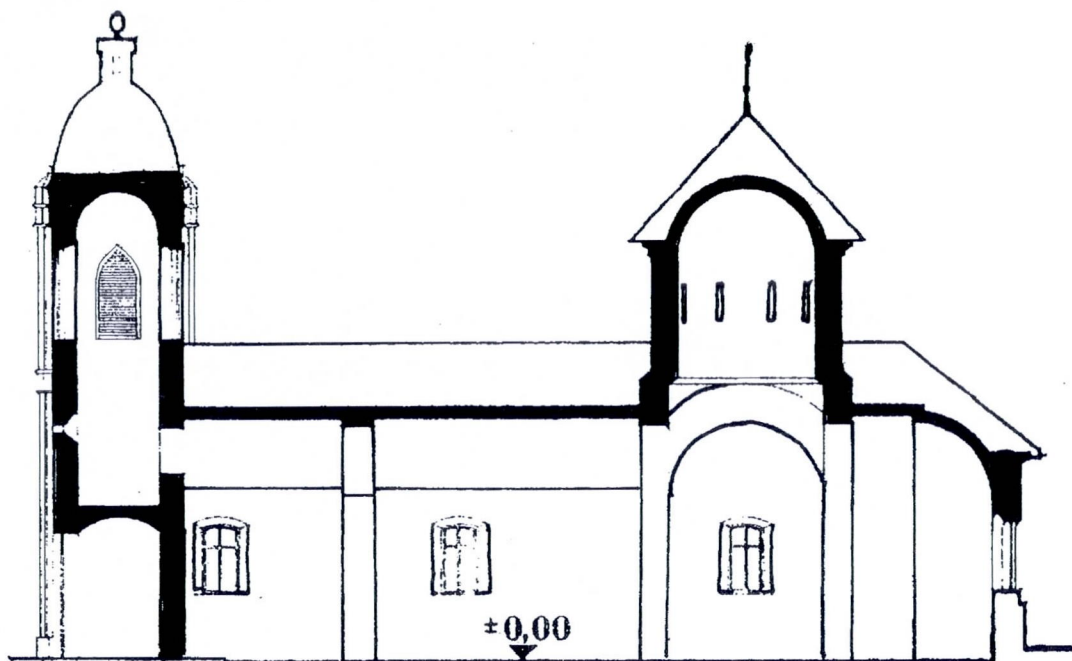
FURNIZAT DE CĂTCE
„MUZEUL BANATULUI MONTAN”
REȘITA

PROIECTANT TEMĂ: ARH. IOANA MIHĂIESCU

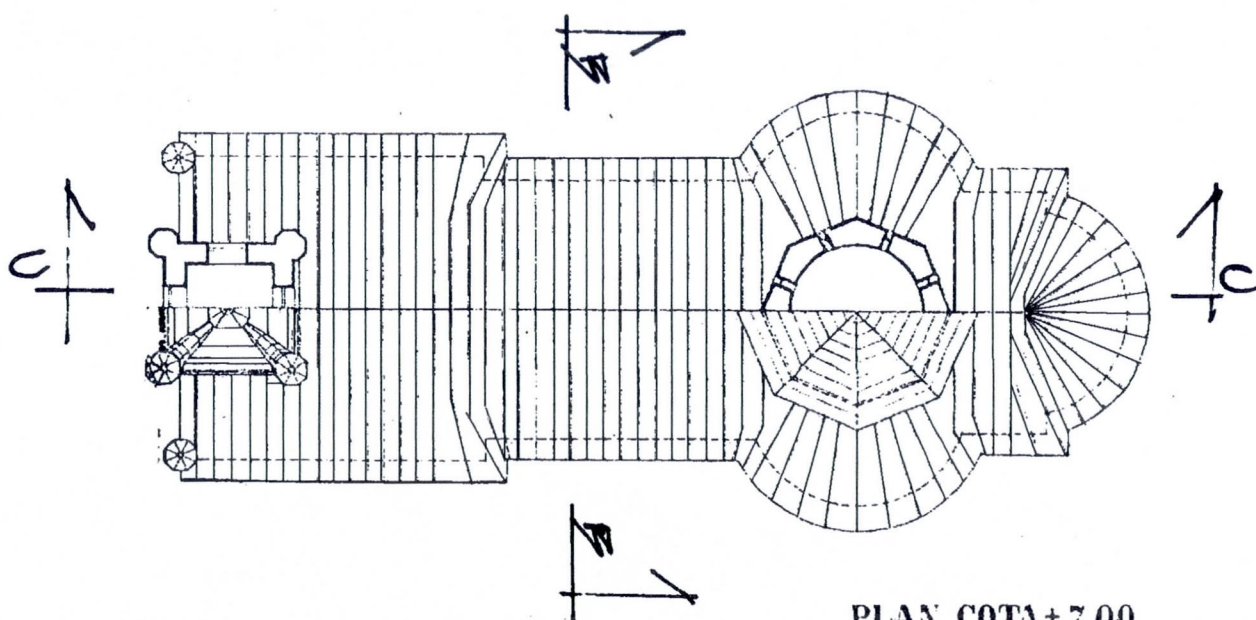
0 10m

ORDINUL ARHITECT LOR
DIN ROMANIA
308
Ioana
MIHĂIESCU
Arhitect
cu drept de semnătură

200



SECTIUNE C-C



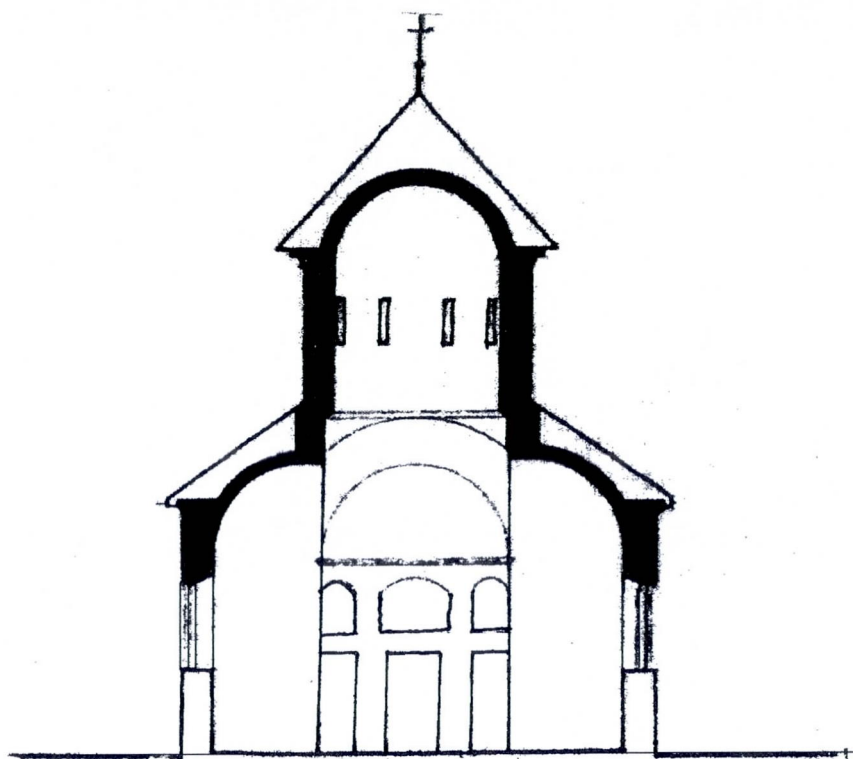
PLAN COTA + 7,00
0 1 2 3 4 5 M

Baziaș - plan învelitoare+ secțiune longitudinală biserică

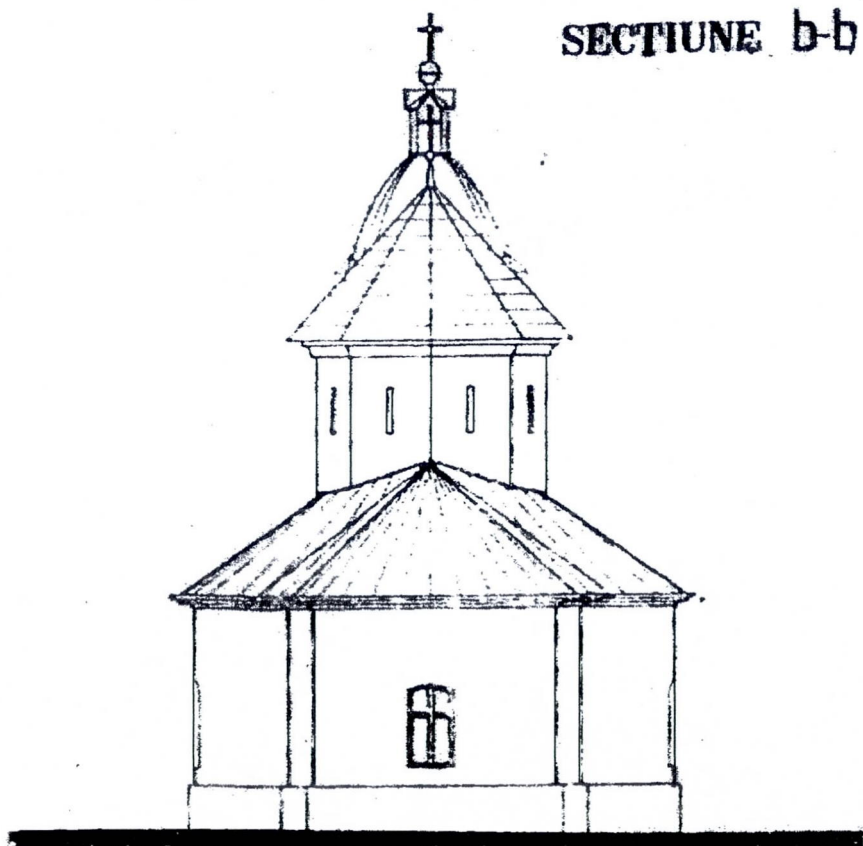
Documentație furnizată de către muzeul Banatului Montan Reșița
Director: dr. Dumitru Țicu

ORDINUL ARHITECT LOR
DIN ROMANIA
308
Ioana
MIHĂIESCU
Arhitect
cu drept de semnătură

Xm



SECȚIUNE b-b



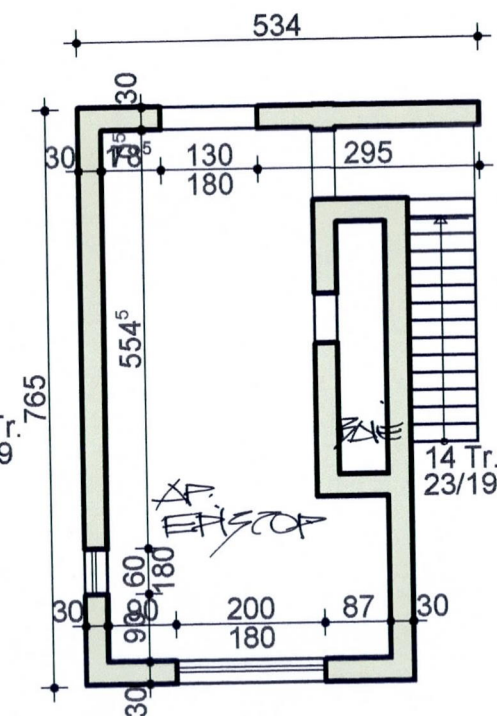
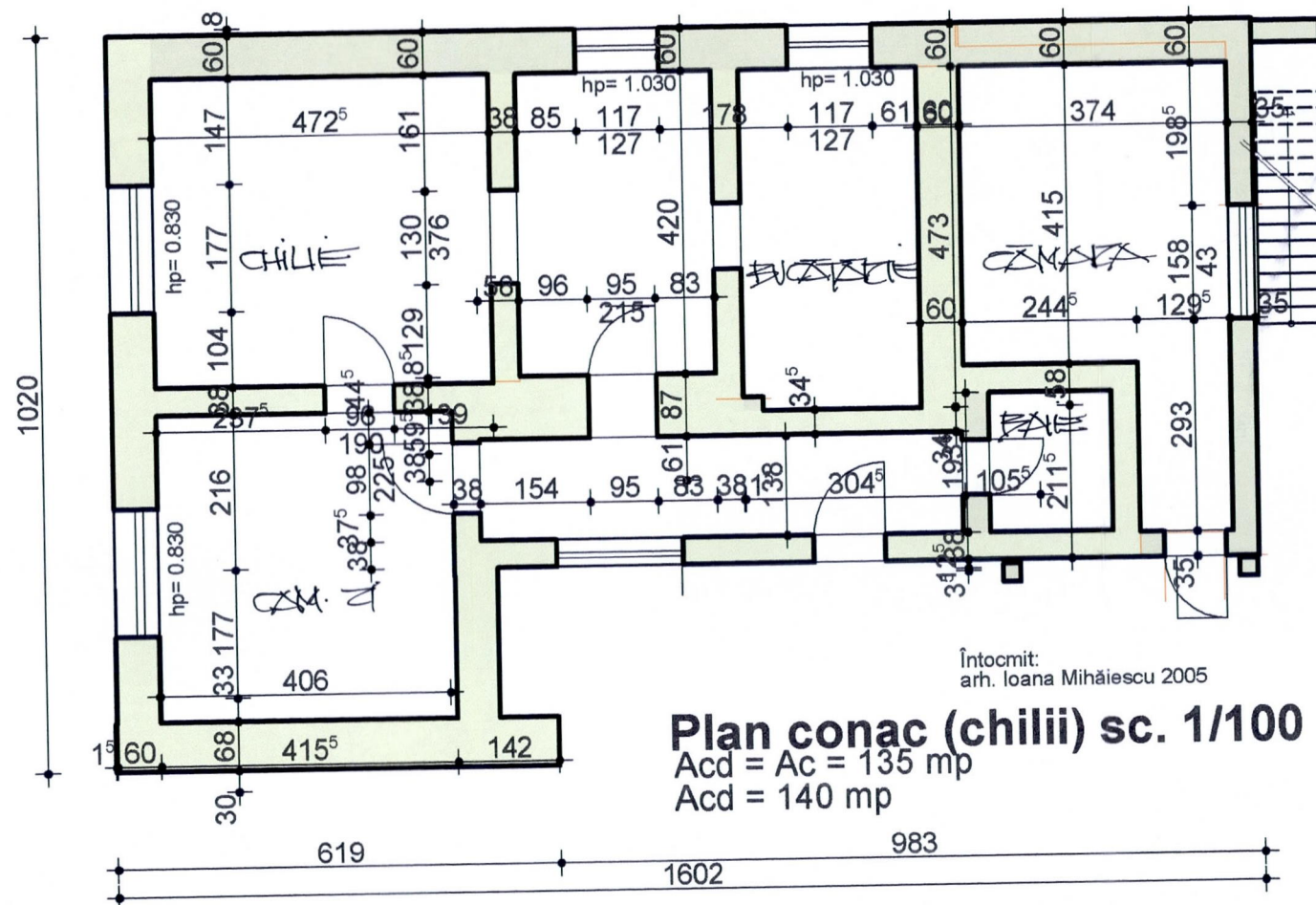
**FAȚADA
POSTERIOARA**

BĂZIAȘ. Plan și secțiunile ale bisericii.

Documentație furnizată de către muzeul Banatului Montan Reșița
Director: dr. Dumitru Țeicu



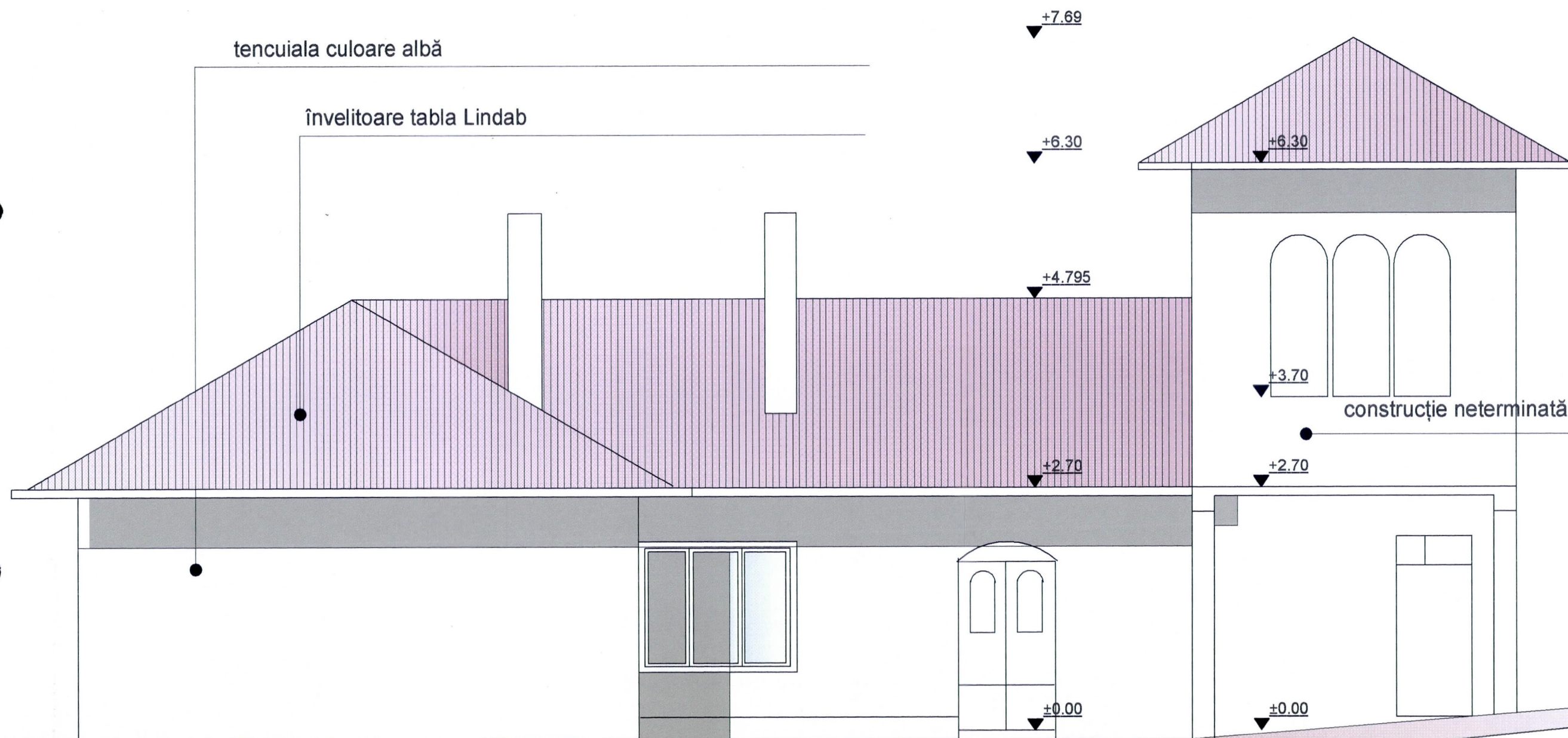
Handwritten signature/initials.



Reabilitare ansamblu mănăstiresc al
 Mănăstirii Ortodoxe Sârbe "Înălțarea Domnului" - (Sf Sava)
 Baziaș - Județ Caraș Severin

Autor tema proiectare: arh. Ioana Mihăiescu
 Reșița





Vedere conac sc. 1/50

Reabilitare ansamblu mănăstiresc al
Mănăstirii Ortodoxe Sârbe "Înălțarea Domnului" - (Sf Sava)
Baziaș - Județ Caraș Severin

Autor tema proiectare: arh. Ioana Mihăiescu
Reșița



X

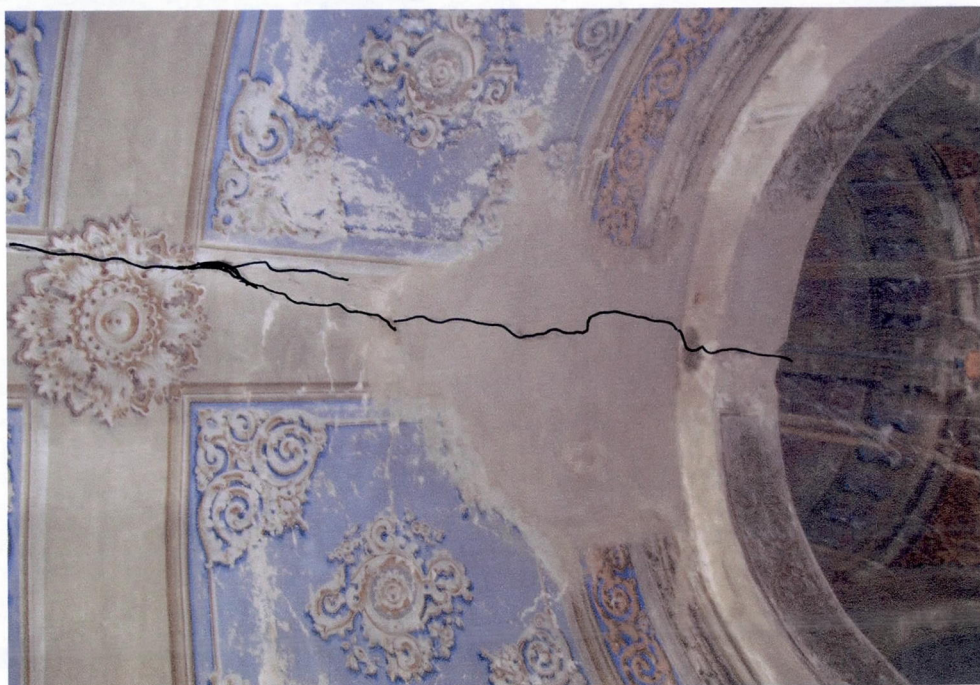


FATADA LATERALA BISECIA



FATADA ACES BISECIA

FRASE IN CHEIE DE POUZ A PIREVICI





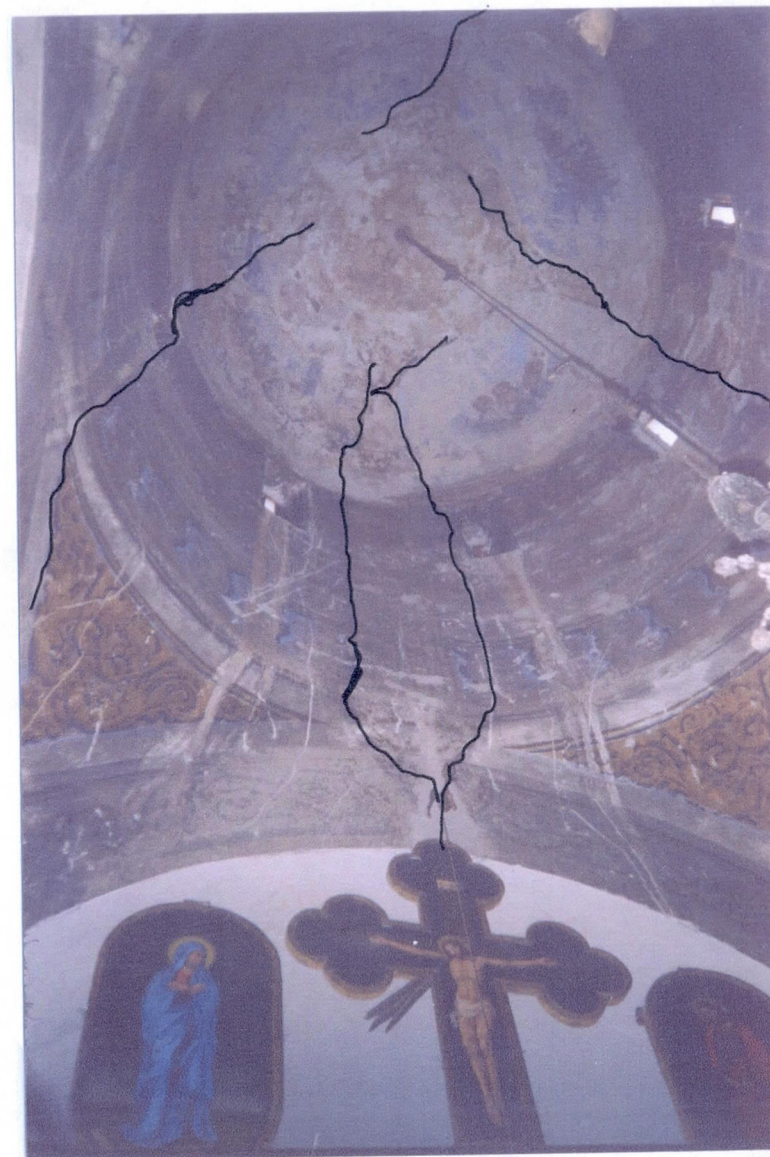
FIGURĂ ÎN PERETELE
LATERAL AL TORULUI BISERICII



FIGURĂ ÎN PERETE LATERAL
BISERICĂ.



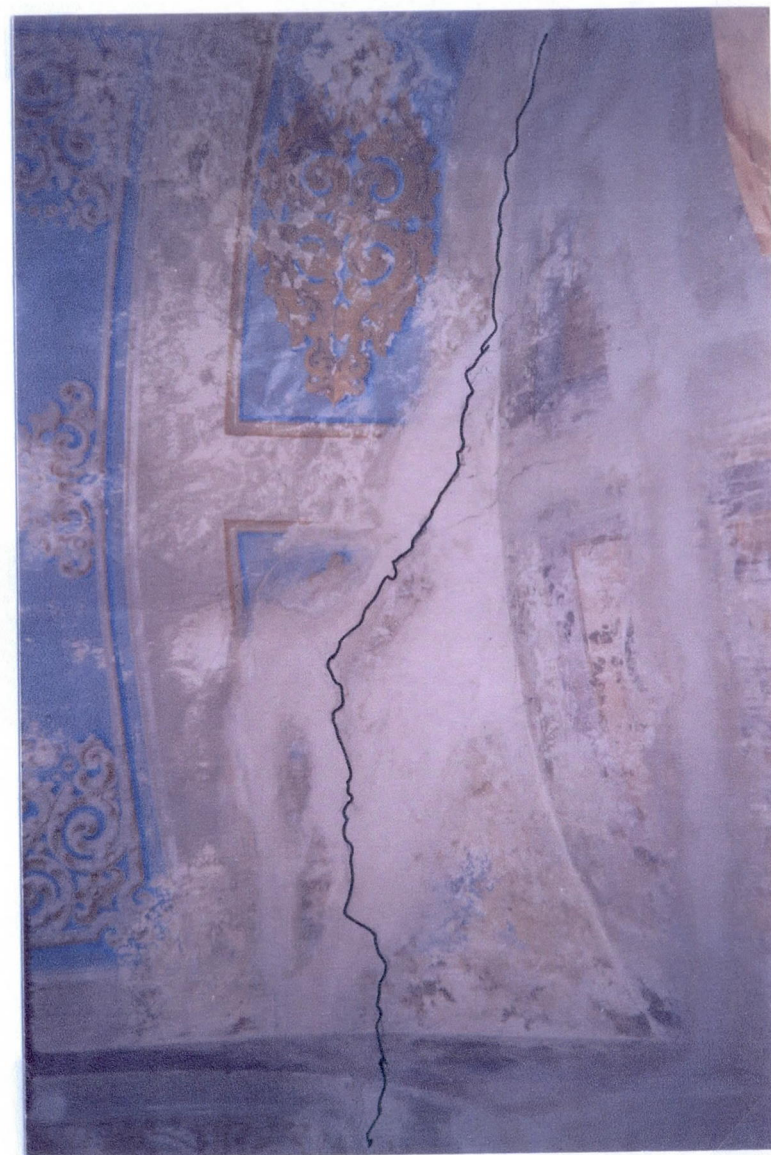
FISURA LONGITUDINALĂ
ÎN CHEIA DE BOLTA
A BISERICII



FISURĂ ÎN TURLA
PANTOCATORULUI BISERICII



FISURA IN CHEIE BOLTA
BISERICA.



FISURA ARC 9 BOLTA
BISERICA.



DETALIU TURN CLOPOTNIȚĂ - BISEERICA



DETALIU TURN CLOPOTNIȚĂ - BISEERICA



USA ACCES BISERICA (REGENT AMPLASATĂ)



DETALIU COLOANA ANGARĂ - BISERICA